

Avis aux pêcheurs récréatifs

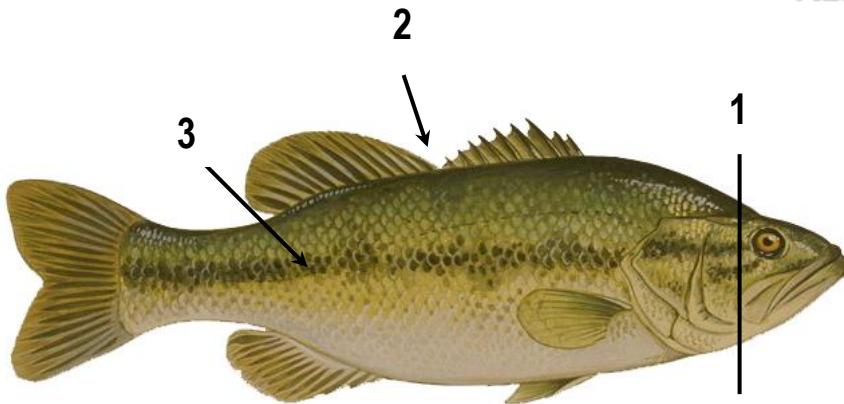
Des achigans à grande bouche introduits illégalement dans le lac Spednic, présentent un grave risque pour les espèces de poissons indigènes

On demande aux pêcheurs d'apporter leur aide en conservant tous les achigans à grande bouche qui sont capturés dans ces eaux et d'autres cours d'eau du Nouveau-Brunswick.

Pour faire une déclaration et permettre l'identification de toutes les prises éventuelles d'achigans à grande bouche, les pêcheurs qui capturent cette espèce sont priés d'appeler le bureau régional de Fredericton du ministère du Développement de l'énergie et des ressources du Nouveau-Brunswick, au **(506) 444-4888**

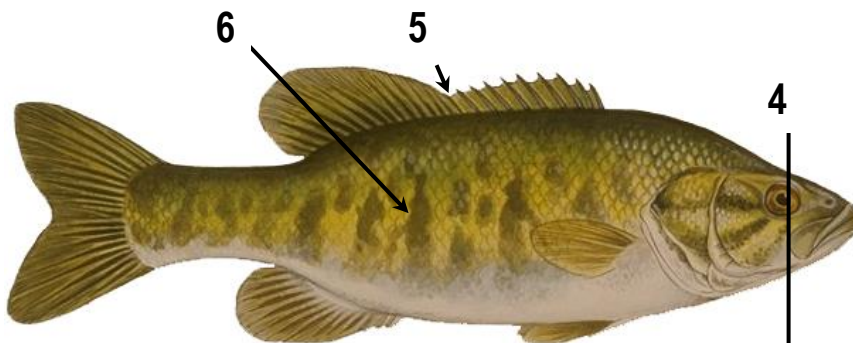
Important : Les achigans à petite bouche sont assujettis aux règlements sur la pêche récréative. Veuillez consulter les règlements des zones de pêche récréative spécifiques pour obtenir des détails.
(\ /td.#k k k &'[bV"VUWc bhYb#KUa # bV#B YdUf'a Ybfg#b!fb#IXZ#DYW Y#DYW Y'dXZ)

RENSEIGNEMENTS POUR L'IDENTIFICATION:



Achigan à grande bouche

- 1) Sa bouche se prolonge jusqu'en arrière de l'œil.
- 2) Il y a une séparation entre les rayons épineux et les rayons mous sur la nageoire dorsale.
- 3) Il présente une bande horizontale foncée.



Achigan à petite bouche

- 4) Sa bouche se termine vis-à-vis ou un peu en avant de l'œil.
- 5) Il n'y a pas de séparation entre les rayons épineux et les rayons mous sur la nageoire dorsale.
- 6) Il présente des taches verticales foncées.

Il est illégal de transférer des poissons d'un cours d'eau à un autre ou d'empoisonner des eaux sans permis. Pour signaler une activité illégale d'empoisonnement, appelez **Échec au crime**, au numéro **1-800-222-8477**.



TARGET CIBLONS
POACHING le BRACONNAGE

24/7 1 800 222-TIPS (8477)

www.crimenb.ca

New Brunswick
Nouveau Brunswick
C A N A D A