

## West Branch Reservoir (North) / Réservoir West Branch (Nord)

*Saint John County / Comté de Saint John*

*Southwest Recreational Fishing Area /  
Zone de Pêche Récréative de Sud-Ouest*

*45°13'16.1"N 66°22'51.4"W*

## West Branch Reservoir (North) / Réservoir West Branch (Nord)

**Note:** *The following maps are not designed for navigation purposes. Please exercise caution when using these maps as some shoals may not appear.*

**Remarque:** *Les cartes suivantes ne sont pas conçues à des fins de navigation. Faites preuve de prudence lors de l'utilisation de ces cartes, car certains hauts-fonds peuvent ne pas apparaître.*

<u>Lake Characteristics</u>	<u>Caractéristiques du lac</u>
Surface Area : 437.9 hectares / 1082.0 acres Maximum Depth : 10.1 metres / 33 feet	Superficie : 437.9 hectares / 1082.0 acres Profondeur maximale : 10.1 mètres / 33 pieds

<u>Species Present</u>	<u>Espèce Présente</u>
<b>Sport Fish</b> Brook Trout	<b>Poisson sportif</b> Truite mouchetée (Omble de fontaine)
<b>Non-Sport Fish</b> American Eel Blacknose Dace Creek Chub Fallfish Golden Shiner Ninespine Stickleback Threespine Stickleback White Sucker	<b>Poisson non sportif</b> Anguille d'Amérique Naseux noir Mulet à cornes Ouitouche Méné jaune Épinoche à neuf épines Épinoche à trois épines Meunier noir

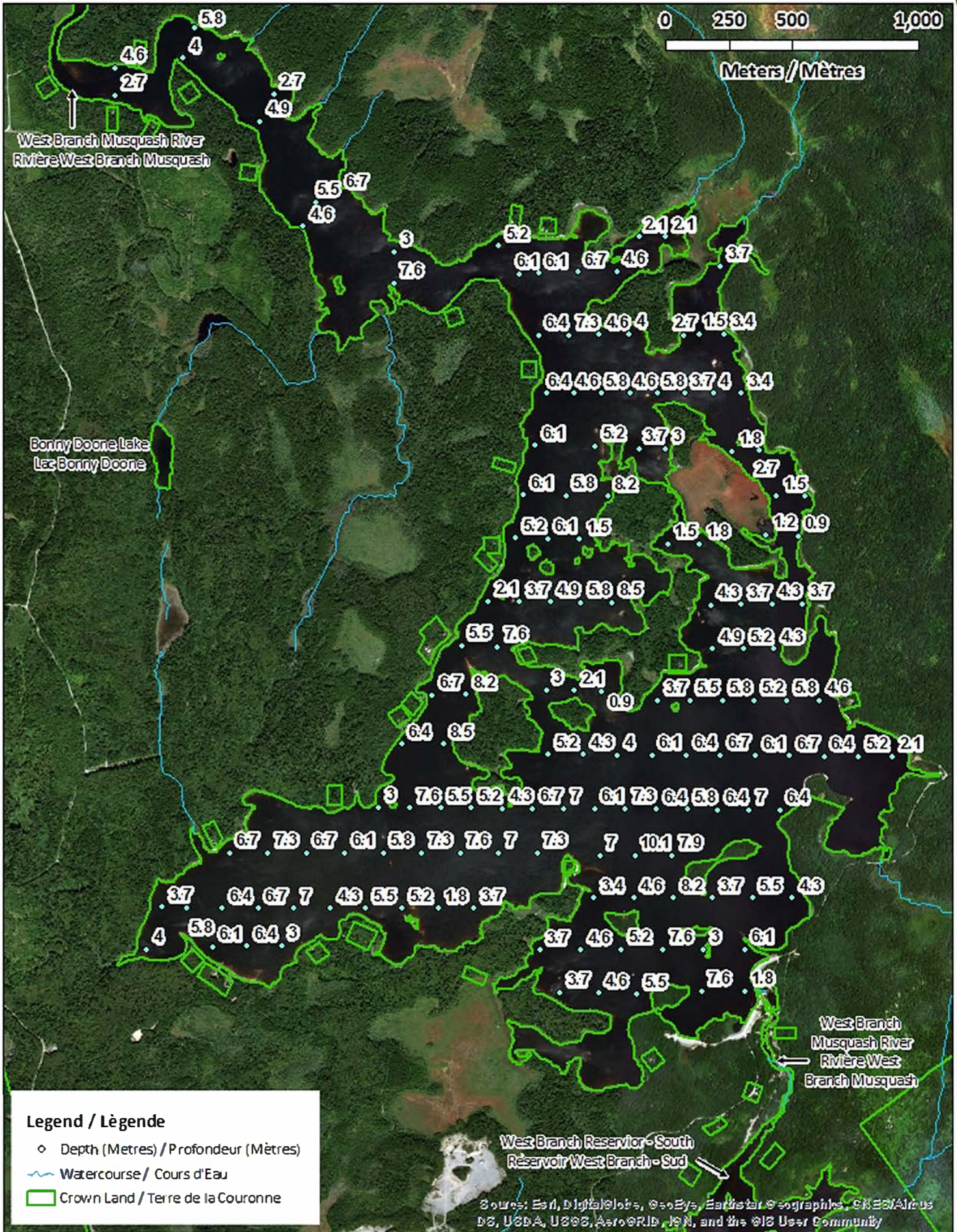
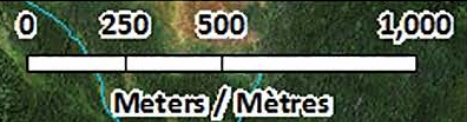
This lake is not part of the fish stocking program.

Ce lac ne fait pas partie du programme d'empoissonnement.



# West Branch Reservoir (North) / Réservoir West Branch (Nord)

## Depth Readings (Metres) / Indications de Profondeur (Mètres)



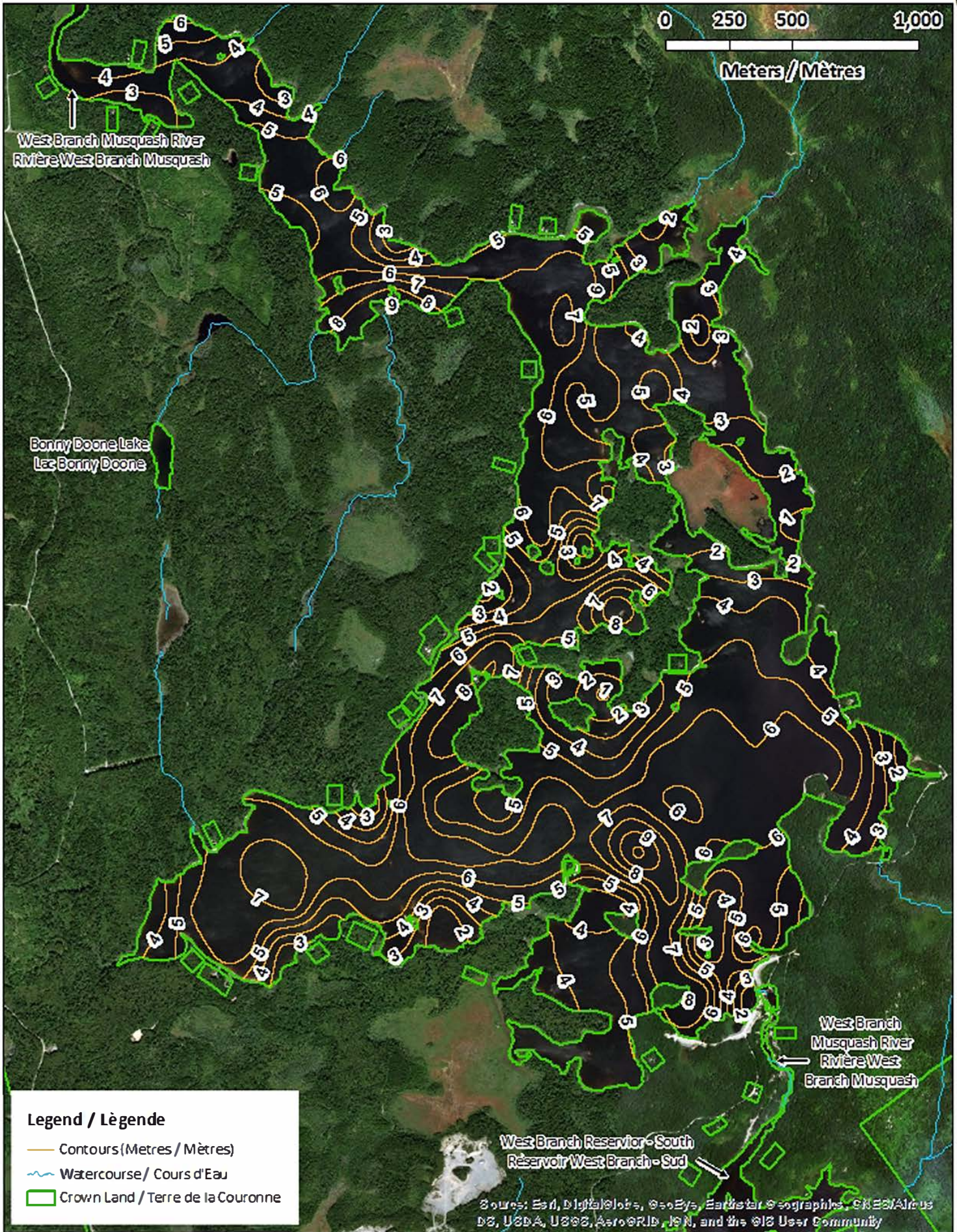
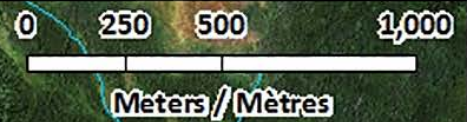
**Legend / Légende**

- ◊ Depth (Metres) / Profondeur (Mètres)
- ~ Watercourse / Cours d'Eau
- Crown Land / Terre de la Couronne

Source: Esri, DigitalGlobe, GeoEye, Earthstar Geographics, CNES/Airbus DS, USDA, USGS, AeroGRID, IGN, and the GIS User Community



# West Branch Reservoir (North) / Réservoir West Branch (Nord) Contours (Metres / Mètres)



West Branch Musquash River  
Rivière West Branch Musquash

Bonny Doone Lake  
Lac Bonny Doone

West Branch  
Musquash River  
Rivière West  
Branch Musquash

West Branch Reservoir - South  
Réservoir West Branch - Sud

**Legend / Légende**

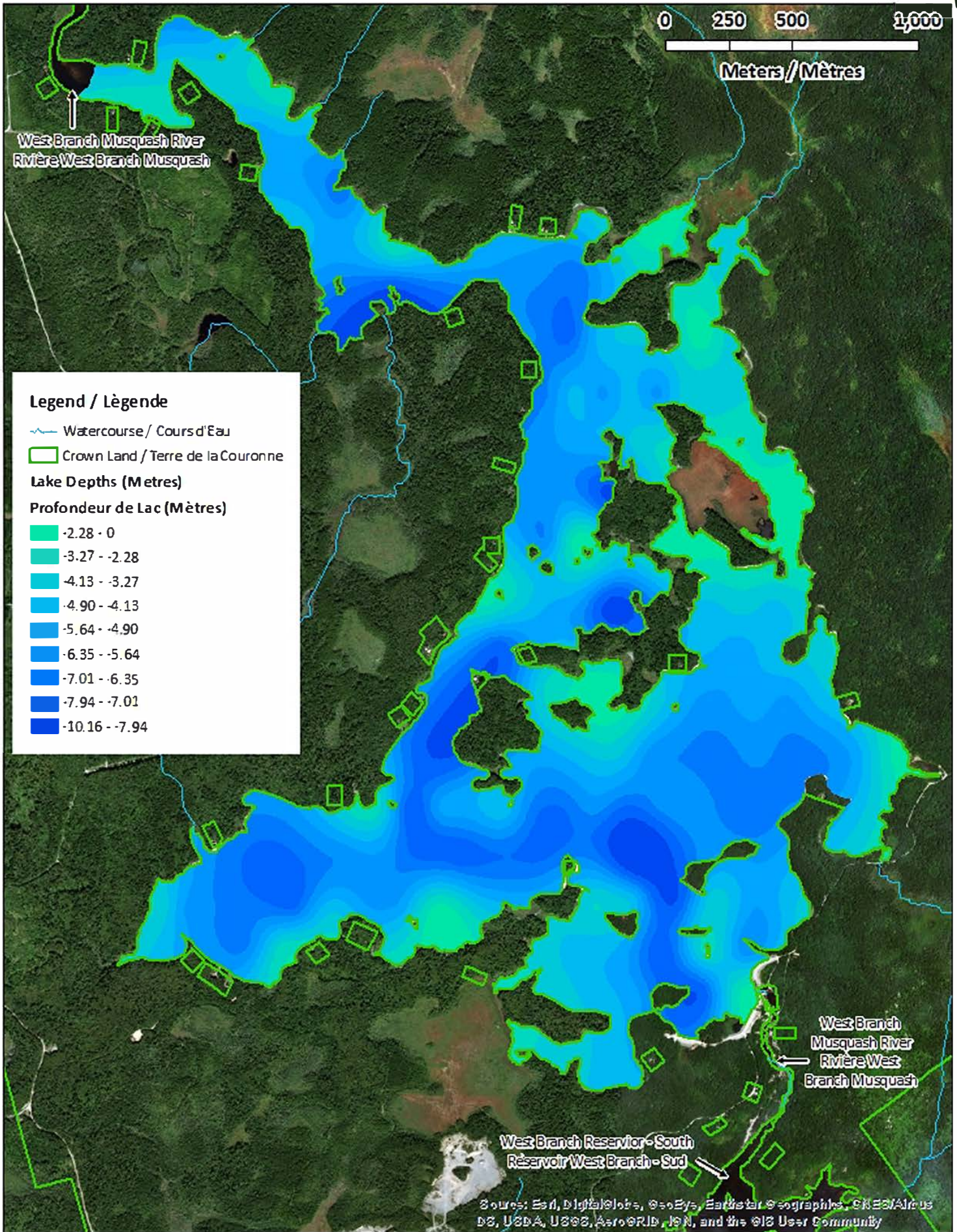
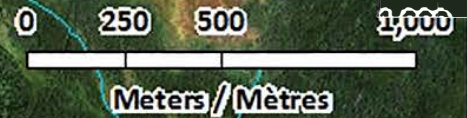
- Contours (Metres / Mètres)
- Watercourse / Cours d'Eau
- Crown Land / Terre de la Couronne

Source: Esri, DigitalGlobe, GeoEye, Earthstar Geographics, CNES/Airbus DS, USDA, USGS, AeroGRID, IGN, and the GIS User Community



# West Branch Reservoir (North) / Réservoir West Branch (Nord)

## Depth (Metres) / Profondeur (Mètres)



West Branch Musquash River  
Rivière West Branch Musquash

### Legend / Légende

- Watercourse / Cours d'Eau
- Crown Land / Terre de la Couronne

### Lake Depths (Metres)

### Profondeur de Lac (Mètres)

- 2.28 - 0
- 3.27 - -2.28
- 4.13 - -3.27
- 4.90 - -4.13
- 5.64 - -4.90
- 6.35 - -5.64
- 7.01 - -6.35
- 7.94 - -7.01
- 10.16 - -7.94

West Branch  
Musquash River  
Rivière West  
Branch Musquash

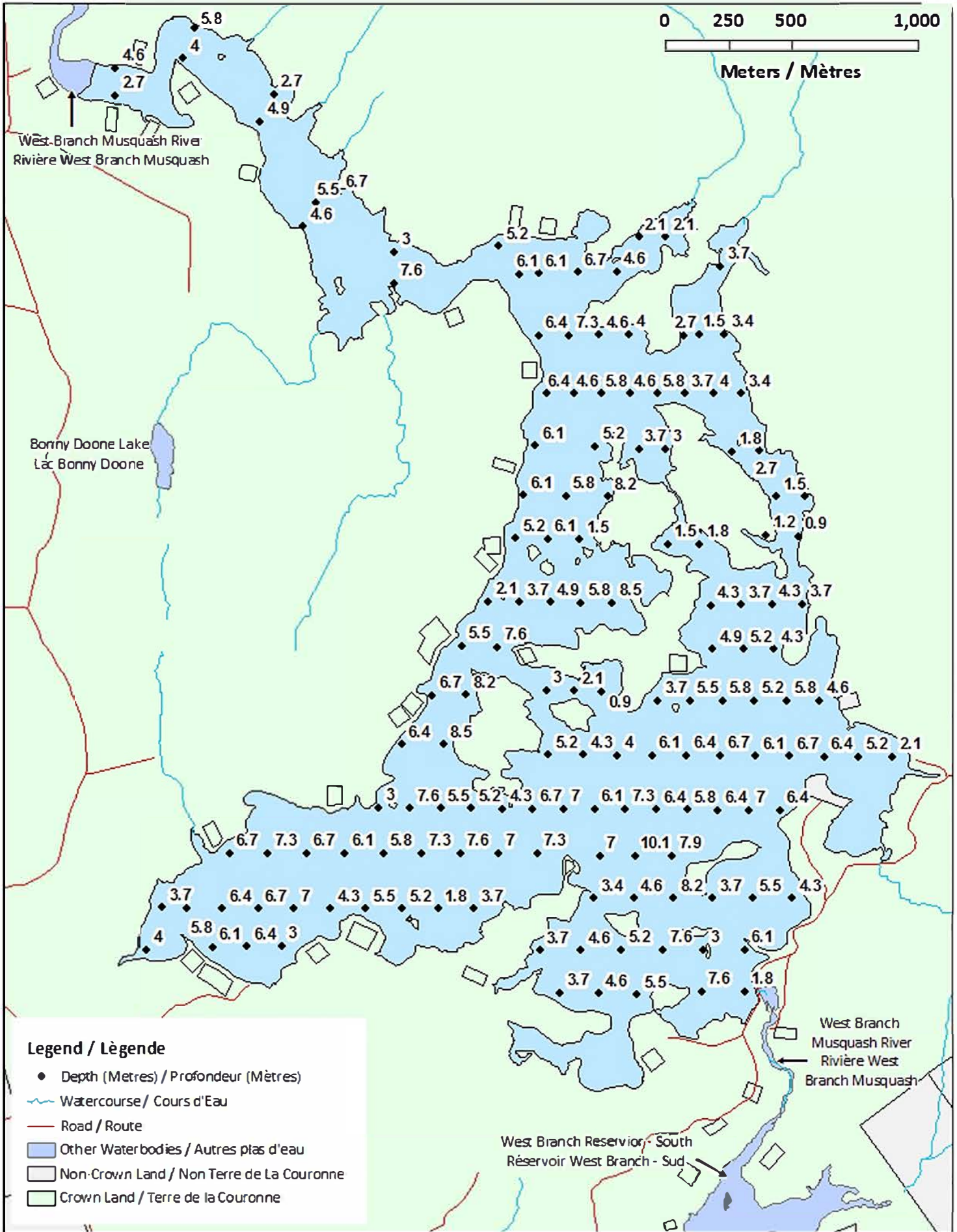
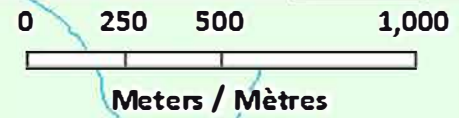
West Branch Reservoir - South  
Réservoir West Branch - Sud

Source: Esri, DigitalGlobe, GeoEye, Earthstar Geographics, CNES/Airbus DS, USDA, USGS, AeroGRID, IGN, and the GIS User Community



# West Branch Reservoir (North) / Réservoir West Branch (Nord)

## Depth Readings (Metres) / Indications de Profondeur (Mètres)

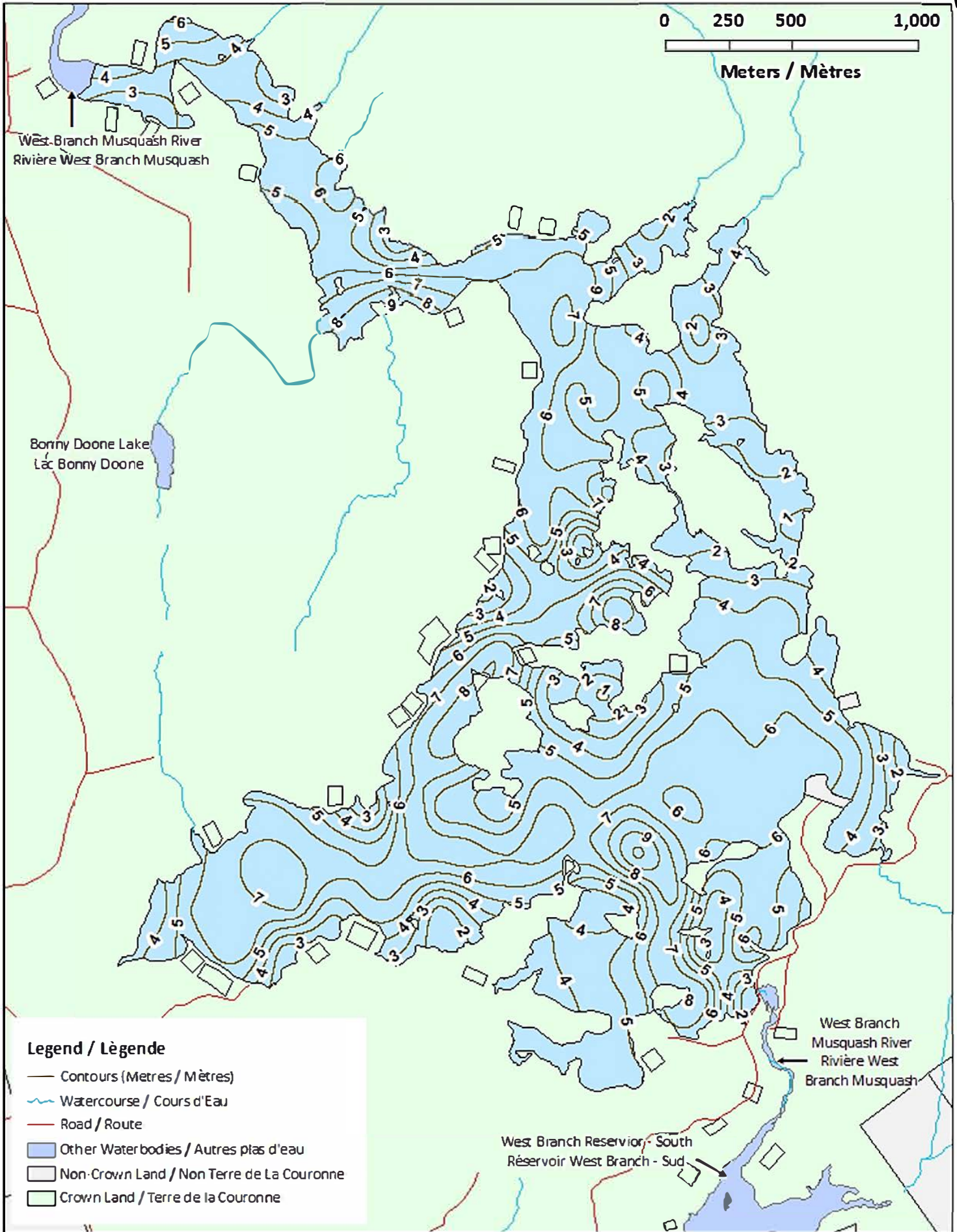


### Legend / Légende

- Depth (Metres) / Profondeur (Mètres)
- ~ Watercourse / Cours d'Eau
- Road / Route
- Other Waterbodies / Autres plans d'eau
- Non-Crown Land / Non Terre de La Couronne
- Crown Land / Terre de la Couronne

# West Branch Reservoir (North) / Réservoir West Branch (Nord)

## Contours (Metres / Mètres)



West Branch Musquash River  
Rivière West Branch Musquash

Bonny Doone Lake  
Lac Bonny Doone

### Legend / Légende

-  Contours (Metres / Mètres)
-  Watercourse / Cours d'Eau
-  Road / Route
-  Other Waterbodies / Autres plans d'eau
-  Non-Crown Land / Non Terre de La Couronne
-  Crown Land / Terre de la Couronne

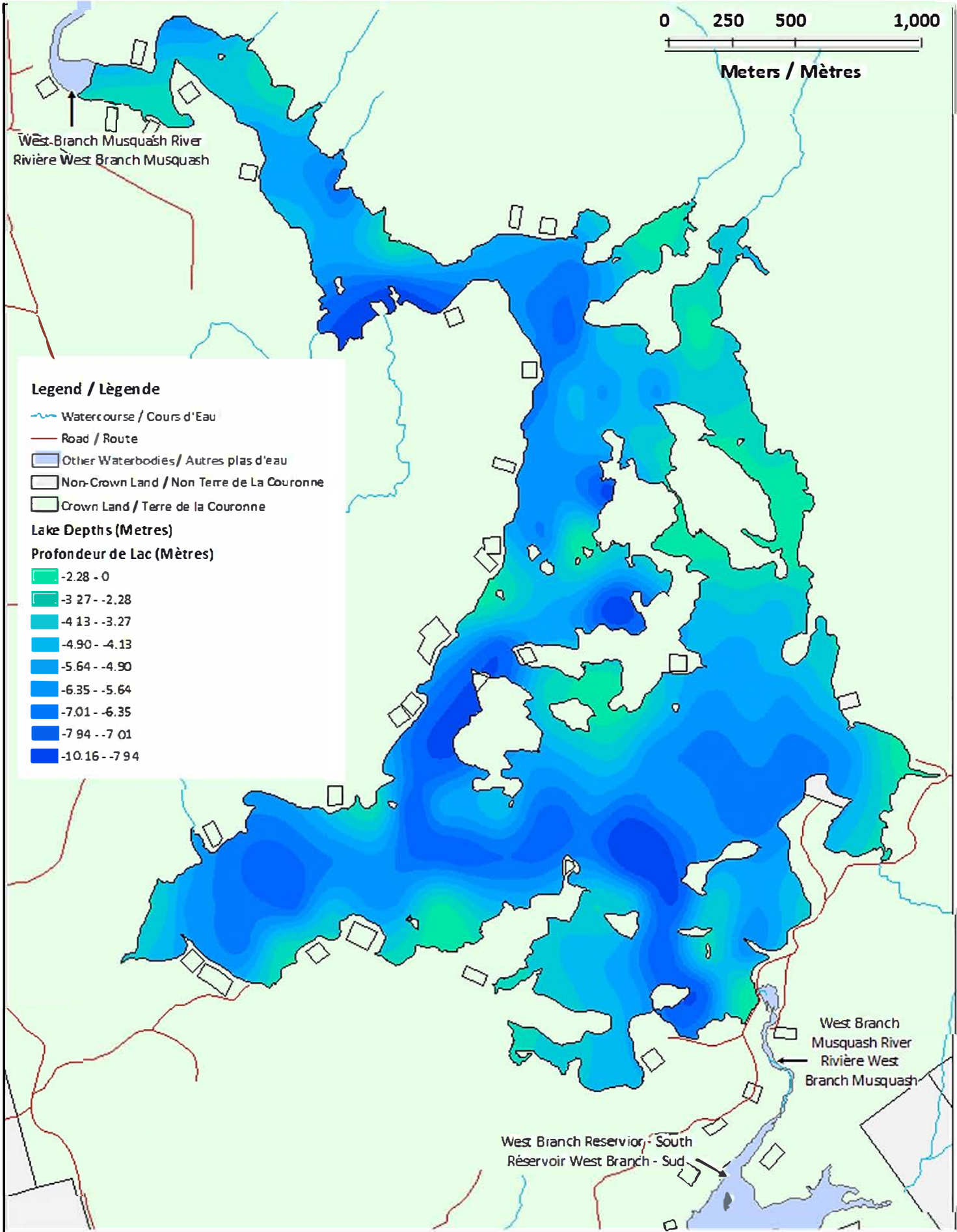
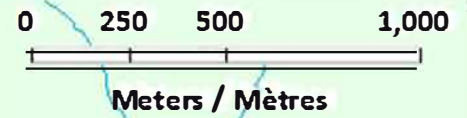
West Branch Reservoir - South  
Réservoir West Branch - Sud

West Branch  
Musquash River  
Rivière West  
Branch Musquash



# West Branch Reservoir (North) / Réservoir West Branch (Nord)

## Depth (Metres) / Profondeur (Mètres)



### Legend / Légende

- Watercourse / Cours d'Eau
- Road / Route
- Other Waterbodies / Autres plas d'eau
- Non-Crown Land / Non Terre de La Couronne
- Crown Land / Terre de la Couronne

### Lake Depths (Metres)

#### Profondeur de Lac (Mètres)

- 2.28 - 0
- 3.27 - -2.28
- 4.13 - -3.27
- 4.90 - -4.13
- 5.64 - -4.90
- 6.35 - -5.64
- 7.01 - -6.35
- 7.94 - -7.01
- 10.16 - -7.94

West Branch Reservoir - South  
Réservoir West Branch - Sud

West Branch  
Musquash River  
Rivière West  
Branch Musquash

West Branch Musquash River  
Rivière West Branch Musquash