

Cadre de rétablissement provincial

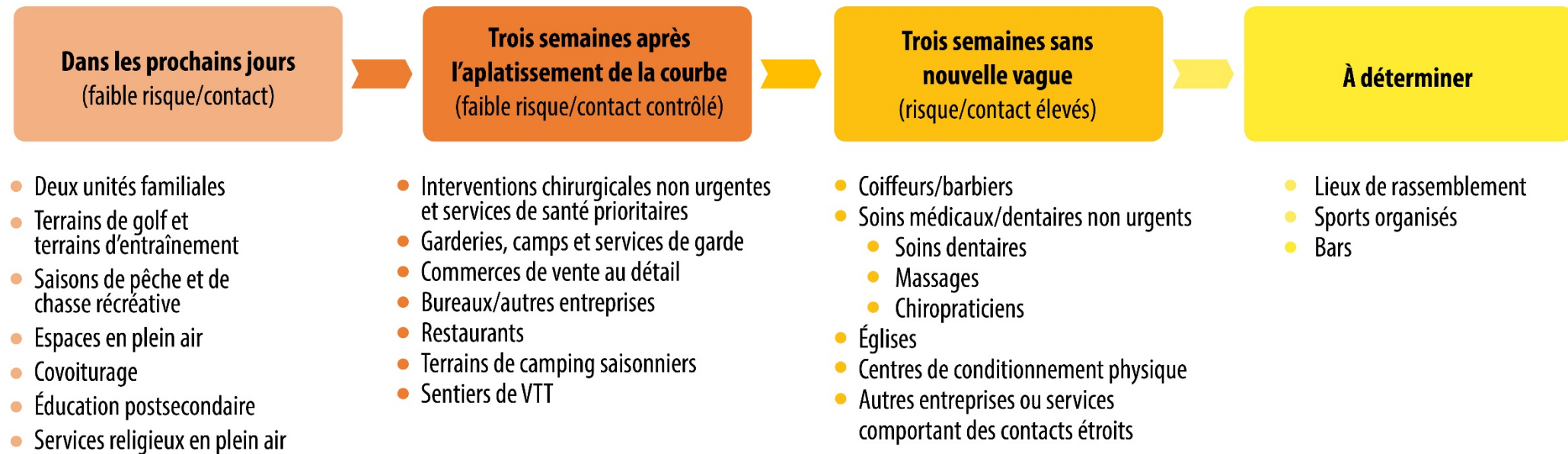
Plan de lutte contre la pandémie de COVID-19

Hypothèses de planification

- Nous n'aurons pas de vaccin avant 12 à 18 mois. Il faudra donc attendre longtemps avant un retour à la normale.
- La distanciation physique, les contrôles sanitaires, les barrières physiques (plexiglas), le lavage des mains, le nettoyage des surfaces, les masques et le recouvrement du visage seront la nouvelle norme.
- Il sera essentiel d'avoir un système solide et étendu de surveillance ainsi que de tests de dépistage et de recherche des contacts pour détecter et contenir la COVID-19. Cela comprend la technologie (applications) pour le faire à grande échelle.
- Notre système de santé a une capacité suffisante en ce qui concerne l'équipement de protection individuelle (EPI) ainsi que les unités de soins intensifs et de soins aigus pour prendre en charge une importante éclosion en cas d'échec des contrôles.
- Les mesures d'urgence, y compris les contrôles frontaliers et leur mise en application, sont maintenues durant le rétablissement.
- Les soutiens sociaux et de santé mentale devront être améliorés dans l'ensemble de la société pour la durée de l'événement.
- Le travail à distance ainsi que les réunions et les services d'apprentissage et de prestation virtuels devront être élargis et soutenus pendant le rétablissement.

Mesures de santé publique	Déclencheur majeur – retour au niveau actuel 3 : éclosions communautaires non liées (cas) en 6 jours			
	Déclencheur mineur : accélération importante de la courbe de la maladie			
	Aujourd'hui	Déclencheur pour assouplir : De 2 à 4 semaines après une courbe aplatie	Déclencheur pour assouplir : De 2 à 4 semaines sans nouvelle vague	Déclencheur pour la nouvelle norme : vaccination ou immunité collective
Lavage des mains, nettoyage des surfaces	Oui	Oui	Oui	Oui
Distanciation physique (2 m)	Stricte	Deux « unités familiales »	Famille et amis	Lever
Recouvrement du visage en public	Fortement recommandé	Exigé à moins d'incapacité	Oui	Lorsque malade
Rassemblement avec distanciation physique	Aucun	10 ou moins	50 ou moins	Lever
Endroits publics : contrôle sanitaire, postes de lavage des mains, barrières, occupation maximale réduite	Oui	Oui	Oui	Lever
Entreprises ou activités qui peuvent assurer une distanciation physique	Ouvertes avec contrôles stricts	Contrôles stricts	Contrôles de base	Lever
Entreprises ou activités qui ne peuvent assurer de distanciation physique	Fermées, interdites	Ouverture ou autorisation progressive, puis contrôles stricts	Contrôles de base	Lever
Visites aux personnes vulnérables	Contrôles strict	Permis avec contrôles stricts	Contrôles de base	Lever
Écoles et garderies	Cours virtuels seulement (garderies pour les employés essentiels)	Poursuivre les cours virtuels, élargir les services de garderie avec contrôles stricts	Ouvrir les écoles avec des contrôles stricts et élargir les services de garderie	Rouvrir
Établissements postsecondaires	Cours virtuels seulement	Cours virtuels et en personne avec contrôles stricts	Contrôles de base	Rouvrir
Frontières (provinciales et internationales)	Contrôles stricts et auto-isolement	Contrôles stricts et auto-isolement	Contrôles stricts selon le risque	Rouvrir

Réouverture progressive (meilleur scénario/aucune résurgence)



*Le tout est assujéti aux lignes directrices et règlements de la Santé publique et de Travail sécuritaire, avec des contrôles ponctuels réguliers et l'engagement de l'industrie et des organismes de réglementation à concevoir ensemble une mise en œuvre efficace.