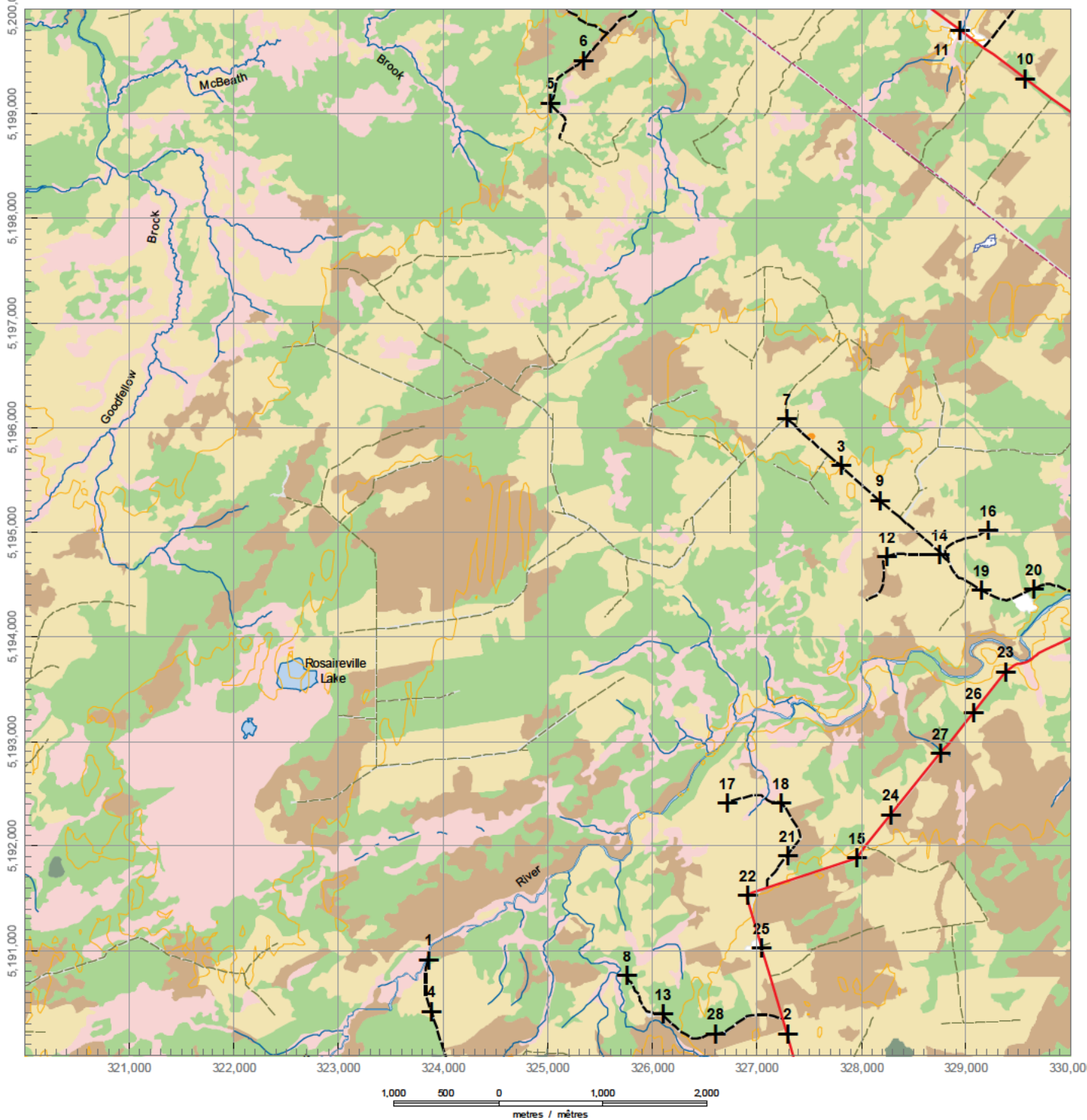


APPENDIX

E

**MARITIME BREEDING BIRD ATLAS
2006 - 2010**



Roadside Point Count Coordinates/
Coordonnées de points d'écoute
de bordure de route

#	Easting/ Abscisse	Northing/ Ordonnée
1	323,860	5,190,913
2	327,289	5,190,200
3	327,803	5,195,633
4	323,886	5,190,414
5	325,022	5,199,102
6	325,336	5,199,506
7	327,280	5,196,087
8	325,756	5,190,760
9	328,178	5,195,302
10	329,565	5,199,334
11	328,938	5,199,800
12	328,239	5,194,760
13	326,100	5,190,387
14	328,744	5,194,778
15	327,956	5,191,893
16	329,206	5,195,013
17	326,717	5,192,412
18	327,227	5,192,414
19	329,146	5,194,444
20	329,649	5,194,457
21	327,295	5,191,907
22	326,910	5,191,522
23	329,379	5,193,662
24	328,282	5,192,300
25	327,045	5,191,020
26	329,066	5,193,272
27	328,751	5,192,882
28	326,602	5,190,200
29		
30		
31		
32		
33		
34		
35		
36		
37		
38		
39		
40		

West Wine River

Region/région: 9

20LS29

Legend/Légende

- Highway Route
- Forest Road Route forestière
- Seasonal Road Chemin saisonnier
- Trail Sentier
- Railway, Voie ferrée,
- Abandoned Railway or Trail Voie ferrée abandonnée ou sentier
- PipeLine Gazoduc ou conduite d'eau
- Transmission Line Ligne électrique
- Contour 20 m Courbe de niveau 20 m
- Contour 100 m (index) Courbe de niveau 100 m (index)
- Stream Ruisseau
- Lake, River, Ocean Lac, rivière, océan
- Open Wetland Marécage
- Bog, Fen or Shrub Wetland Tourbière ou marécage arbustif
- Mature Deciduous Forest Forêt de feuillus mature
- Mature Coniferous Forest Forêt de conifères mature
- Mature Pine Forest Forêt de pins mature
- Young Forest Jeune forêt
- Upland Open Country Terrain ouvert: agricole, non-boisé
- Occupied, Urban, Other Terrain occupé, zone urbaine, autre
- Gravel Pit Gravière

Cartographic production by New Brunswick Department of Natural Resources, Fish & Wildlife Branch, 2006
 Disclaimer
 The New Brunswick Department of Natural Resources accepts no liability for any errors, deficiencies, or faults on this map.
 This map is for use in Maritime Breeding Bird Atlas work only.
 Production cartographique de la Province du Nouveau-Brunswick, Ministère des Ressources naturelles, Direction de la pêche sportive et de la chasse, 2006
 Avis
 Le Ministère des Ressources naturelles du Nouveau-Brunswick ne peut être tenu responsable pour des erreurs, déficiences, ou anomalies dans la présente carte.
 L'usage de cette carte est limité aux activités de l'Atlas des oiseaux nicheurs des Maritimes seulement.

6 Universal Transverse Mercator (UTM) Projection; Zone 20, Central Meridian 83 West; North American Datum 1983 (NAD 83)
 © Crown Copyright, Province of New Brunswick, 2006. All rights reserved.
 Projection universelle transverse de Mercator (UTM) 6
 Zone 20, méridien central 83 ouest.
 Système de référence géodésique nord-américain 1983 (NAD 83)
 © Droit d'auteur de la Couronne,
 Province du Nouveau-Brunswick, 2006. Tous droits réservés.



