

Infrastructure Verte

Melissa Lee

Technologue en environnement



M O N C T O N

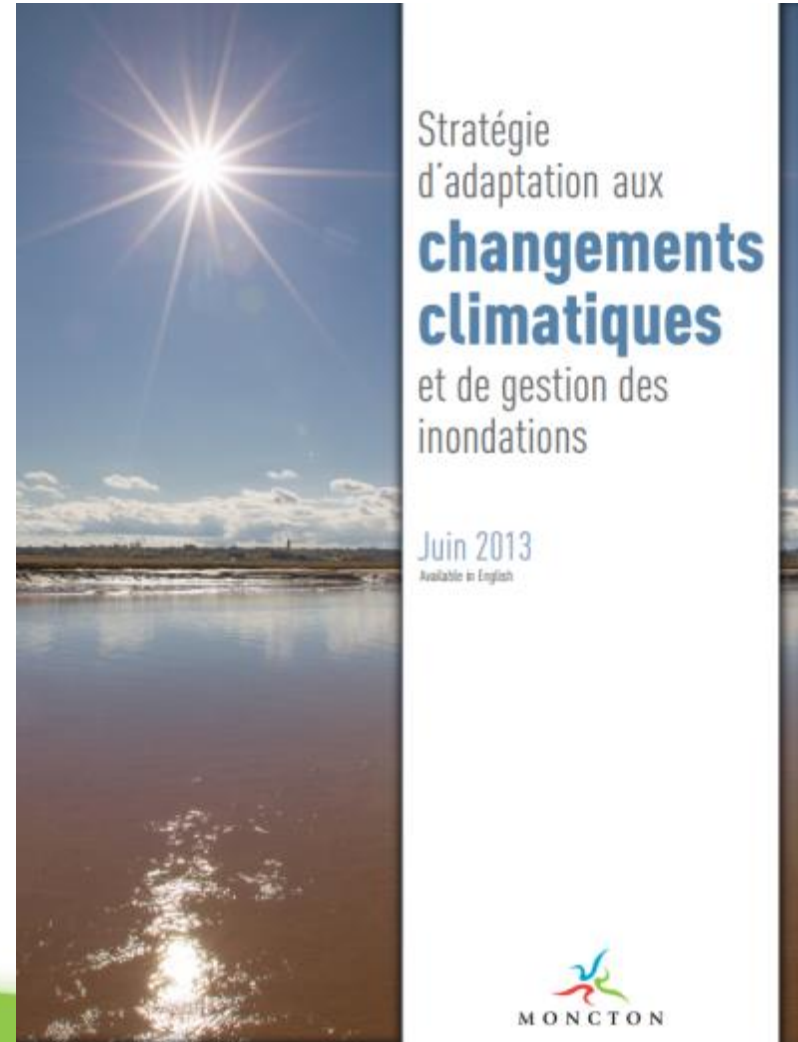
Aperçu

- Adaptation aux changements climatiques
- Lignes directrices
- Gestion des eaux pluviales
- Exemple de projet

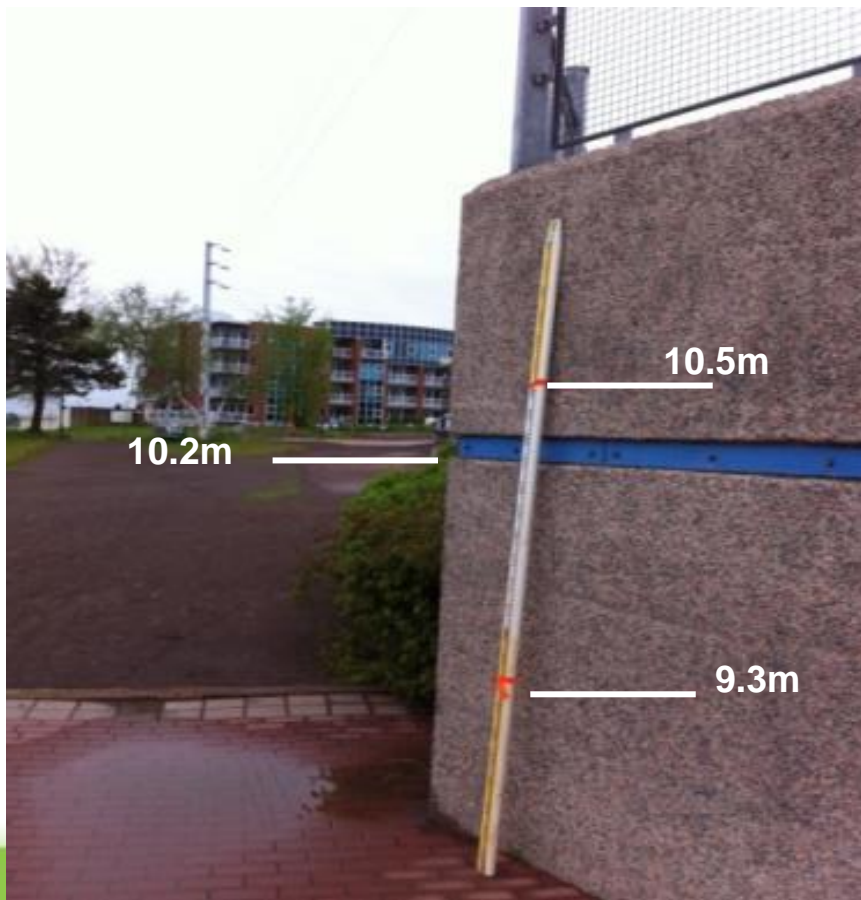


Stratégie d'adaptation et gestion des inondations

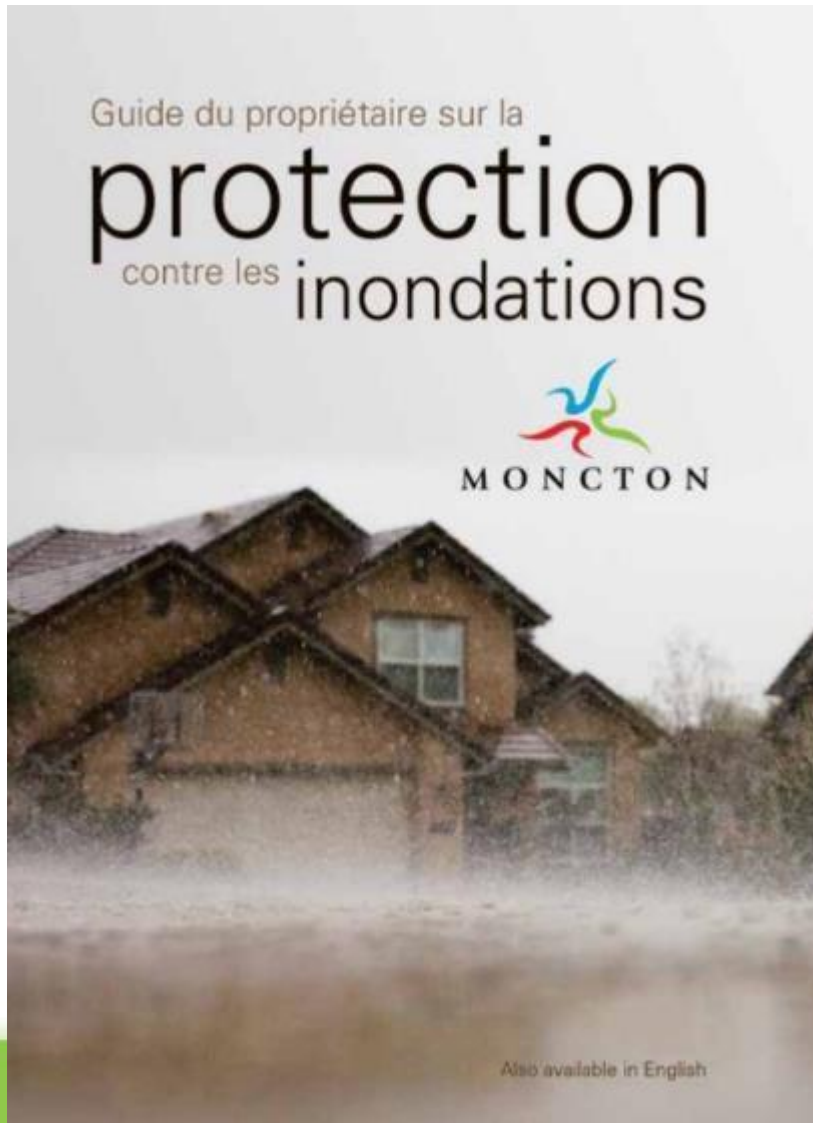
- Recommandation du programme ICAR
- Mieux comprendre les risques
- Les effets sur les opérations de la ville et la collectivité dans son ensemble
- Stratégies et mesures d'adaptations pour gérer et atténuer les risques



La mise en œuvre du plan : Politiques et règlements en matière d'adaptation



La sensibilisation du public



Les exigences d'augmentation zero nette

- Les débits de pointe des eaux pluviales d'un développement ne dépasse pas celle du pré-développement
- Condition pré-développement est basé sur les conditions précédentes boisées naturelles
- Les bassins de retenue « secs » sont couramment utilisés



Nouvelles lignes directrices gestion des eaux pluviales

- Souligne les meilleures approches et les normes pratiques
- Accent mis sur les systèmes naturalisés
- Seront présentées au Conseil le 15 février
- Objectif: mettre à l'essai quelques projets afin d'évaluer les exigences de performance et d'entretien



Exemple d'un projet municipal

Dépotoire à neige Berry Mills



Dépotoire à neige Berry Mills

- En service depuis 2013-14
- Le dépotoire accepte la neige de partout dans la ville
- Portail automatique avec carte d'accès
- 26,546 chargements de neige en 2014-15
 - 50% transporteurs privés et 50% transporteurs municipaux



Critères de conception

- Près du ruisseau Jonathan
- La fonte des neiges contient divers polluants
- Contrôle des sédiments et des ordures
- À la recherche d'un projet innovateur
- Les meilleures pratiques selon l'Association des transports du Canada
- Exemple de Richmond Hill, ON :
 - Séparateur d'huile et de sable/particules
 - Bassin de sédimentation
 - Bassin de gestion des eaux pluviales

Avril 2014



Snow keeps piling high at Moncton's snow dump.

Brion Robinson/Global News



MONCTON

Entretien et surveillance

- Enlever les ordures à chaque printemps
- Inspecter le site pour traces d'érosion
- Installation d'ouvrages de lutte contre l'érosion en 2015
 - Type perré
- L'échantillonnage environnemental est fait par un tiers
- La chimie générale et des oligoéléments
- La fonte des neiges a été analysée depuis 2014
- Contient diverses quantités de : Cl, Ca, Na, Al, Cd, Fe, Cu, K

Bassin de sédimentation naturel

- Canards Illimités était chargé de la conception et de la construction
- Construite en 2014/15
- Projet pour satisfaire le plan de compensation pour les terres humides relié à la construction du réservoir ruisseau Turtle
- Évaluer la qualité de l'eau à la sortie du bassin ce printemps

Détails du bassin de sédimentation naturel

- 1.33 acres
- Utilise la pente naturelle
- Structure de contrôle de l'eau
- Déversoir en roche
- Graines de quenouilles appliqués à l'automne de 2015



Merci!

10/23/2015 10:38 AM