

Installation d'Office 365 Pro Plus sur votre ordinateur personnel

1. Ouvrez n'importe quel navigateur Internet (à l'exception d'Internet Explorer)



2. Dans la barre d'adresse, tapez portal.office.com

3. Connectez-vous à l'aide de votre adresse courriel et votre mot de passe de l'école. Si vous êtes un élève, assurez-vous d'utiliser le format d'adresse courriel suivant : username@nbss.nbed.nb.ca



4. La page d'accueil Office 365 s'ouvrira. Cliquez sur l'icône de votre compte dans le coin supérieur droit de l'écran. Cliquez ensuite sur **Afficher le compte**.




Recommandations

Three blurred recommendation cards are displayed in a row.

EECD/EDPE

1

Se déconnecter



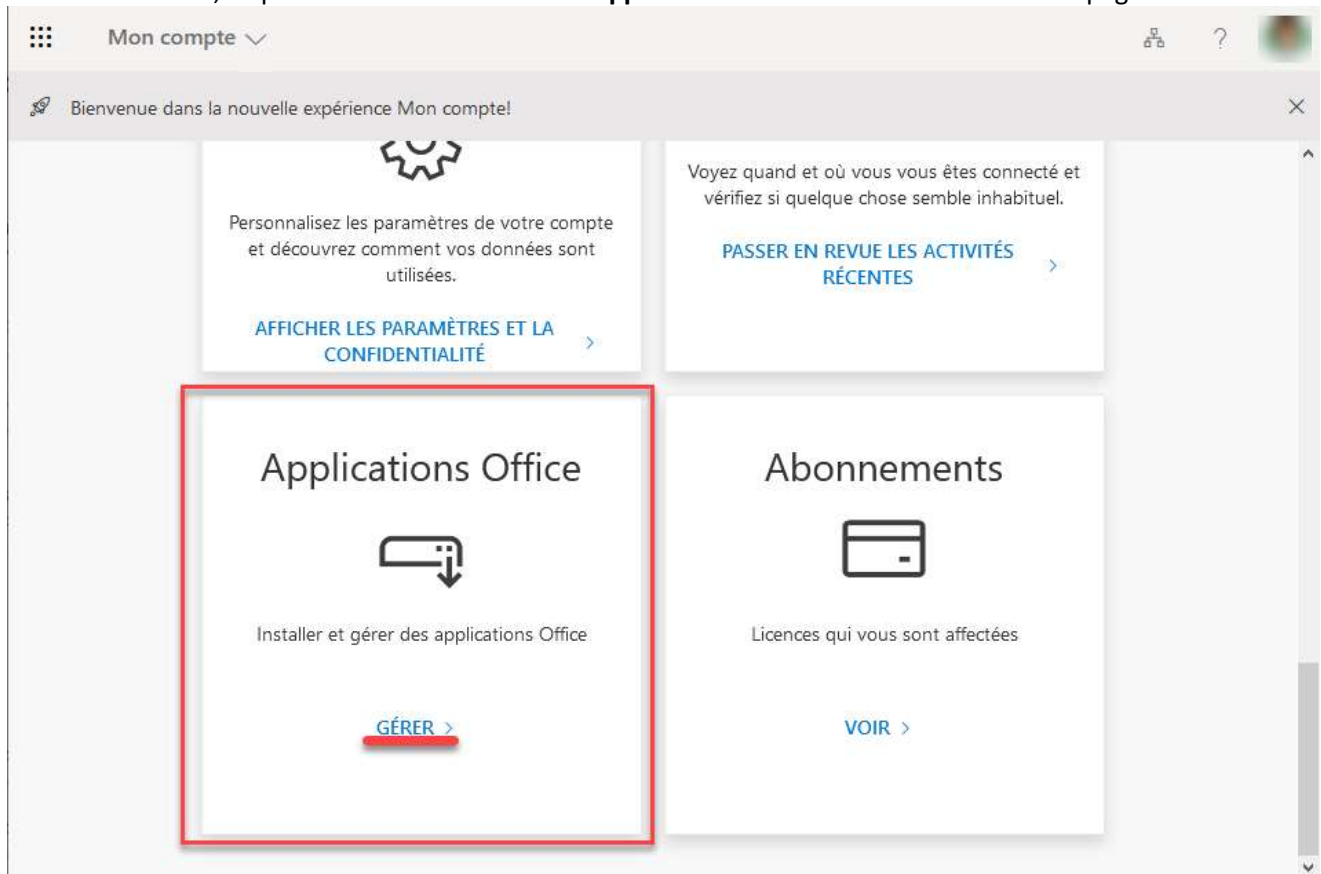
2

@NBSS.N...

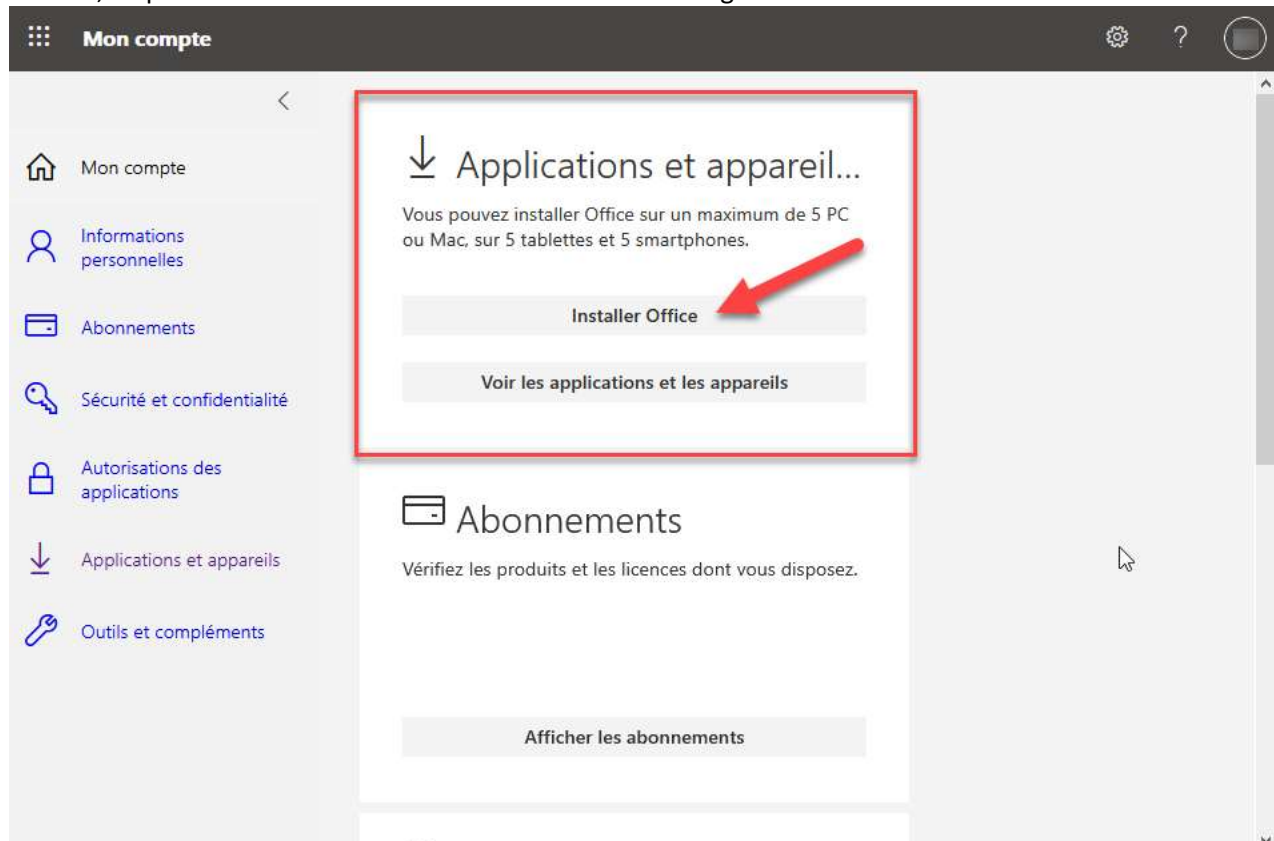
[Afficher le compte](#)

[Mon profil Office](#)

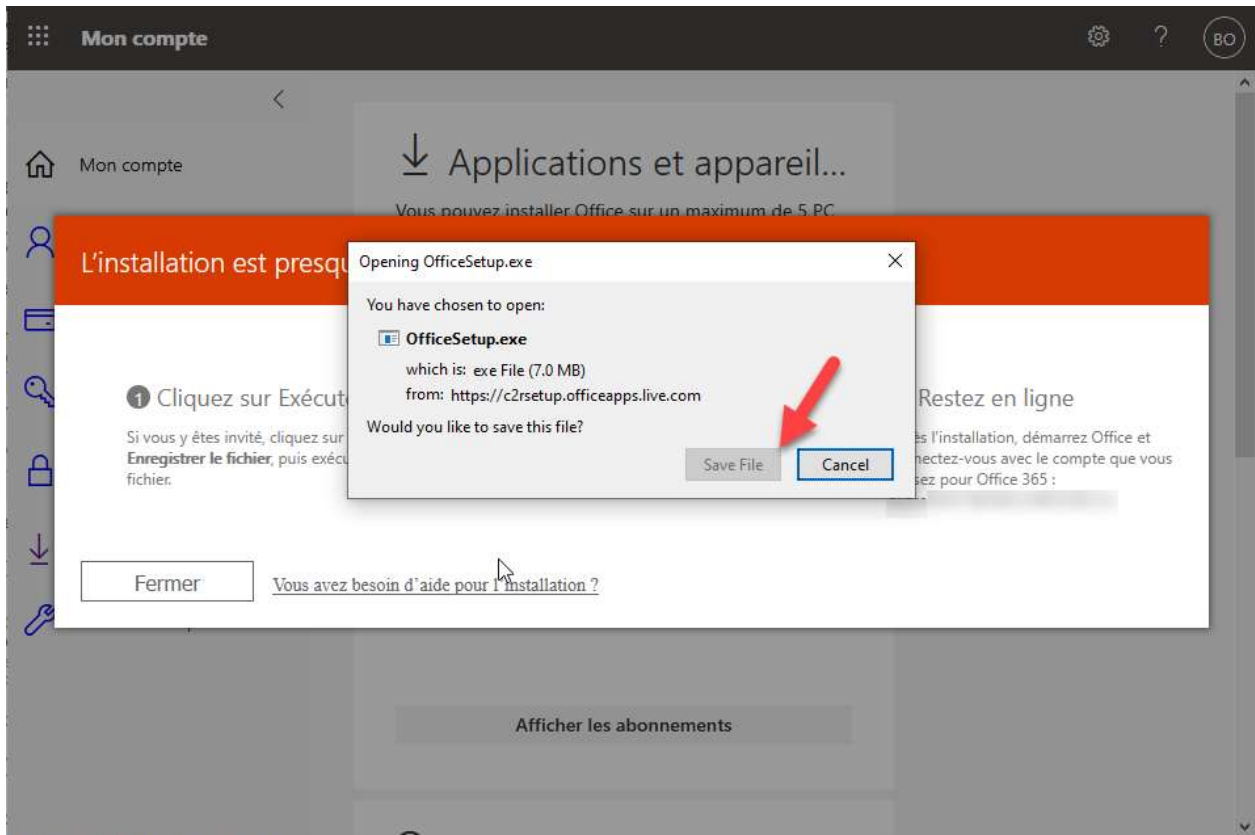
5. Sur l'écran suivant, cliquez sur **GÉRER** de la section **Applications Office** situé dans au bas de la page.



6. Ensuite, cliquez sur **Installer Office**. Vous serez invité à enregistrer un fichier sur votre ordinateur.



7. Enregistrez le fichier.



8. Exécutez OfficeSetup.exe et suivez les instructions.

