

Santé publique – Phases et déclencheurs

Déclencheur majeur – retour au niveau actuel : 3 éclosions communautaires non liées (cas) en 6 jours

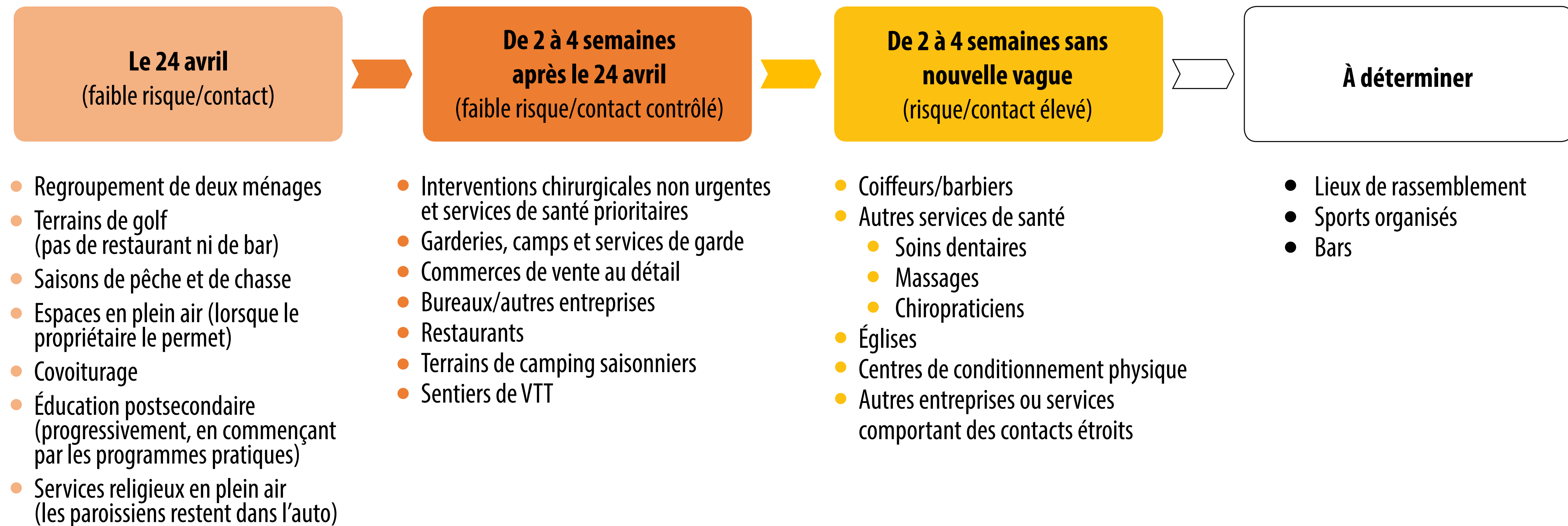
Déclencheur mineur : accélération importante de la courbe de la maladie

Mesures de santé publique*

	Contrôles les plus stricts (avant le 24 avril)	Mesures transitoires annoncées le 24 avril	Assouplissement progressif (cible : de 2 à 4 semaines après le 24 avril)	Assouplissement progressif	Déclencheur pour la nouvelle norme : vaccination ou immunité collective
Lavage des mains, nettoyage des surfaces	Oui	Oui	Oui	Oui	Oui
Distanciation physique (2 m)	Stricte	Regroupement de deux ménages	Regroupement de deux ménages	Famille et amis	Lever
Recouvrement du visage en public lorsque la distanciation physique n'est pas possible	Fortement recommandé	Fortement recommandé	Exigé à moins d'incapacité	Exigé à moins d'incapacité	Recommandé en cas de maladie
Rassemblement avec distanciation physique	Aucun	Aucun	10 ou moins	50 ou moins	Lever
Endroits publics : contrôle sanitaire, postes de lavage des mains, barrières, occupation maximale réduite	Oui	Oui	Oui	Oui	Lever
Entreprises ou activités qui peuvent assurer une distanciation physique	Contrôles stricts	Contrôles stricts	Contrôles stricts	Contrôles de base	Lever
Entreprises ou activités qui ne peuvent assurer de distanciation physique	Fermées, interdites	Fermées	Ouverture ou autorisation progressive, puis contrôles stricts	Contrôles de base	Lever
Visites aux personnes vulnérables	Contrôles stricts	Contrôles stricts	Permis avec contrôles stricts	Contrôles de base	Lever
Écoles et garderies	Cours virtuels seulement (garderies pour les travailleurs essentiels)	Poursuivre les cours virtuels (garderies pour les travailleurs essentiels)	Poursuivre les cours virtuels, élargir les services de garderie avec contrôles stricts	Ouverture des écoles (septembre 2020) avec contrôles stricts, et élargissement des services de garderie	Rouvrir
Établissements postsecondaires	Cours virtuels seulement	Progressif, en commençant avec les programmes pratiques	Cours virtuels et en personne avec contrôles stricts	Contrôles de base	Rouvrir
Frontières (provinciales et internationales)	Contrôles stricts et auto-isolement	Contrôles stricts et auto-isolement	Contrôles stricts et auto-isolement	Contrôles stricts selon le risque	Rouvrir

*Ces mesures peuvent changer en fonction des évaluations continues des risques pour la santé publique et de l'analyse des plus récentes preuves nationales et internationales relatives à la propagation de la COVID-19.

Réouverture progressive (meilleur scénario/aucune résurgence)



*Le tout est assujéti aux lignes directrices et règlements de la Santé publique et de Travail sécuritaire, avec des contrôles ponctuels réguliers et l'engagement de l'industrie et des organismes de réglementation à concevoir ensemble une mise en œuvre efficace.