

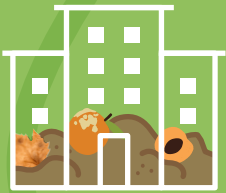
# Réduire les déchets organiques dans un environnement de travail

## QUE SONT LES DÉCHETS ORGANIQUES?

Des matières biodégradables provenant des plantes ou des animaux, ce qui comprend les déchets alimentaires, le papier souillé, les résidus de jardin et les déchets d'animaux de compagnie.

Les déchets organiques représentent environ

**25 % DES DÉCHETS DU SECTEUR INDUSTRIEL, COMMERCIAL ET INSTITUTIONNEL (ICI).**



Les entreprises du secteur ICI comprennent

**LES RESTAURANTS, LES ÉPICERIES, LES HÔPITAUX ET LES ÉCOLES.**



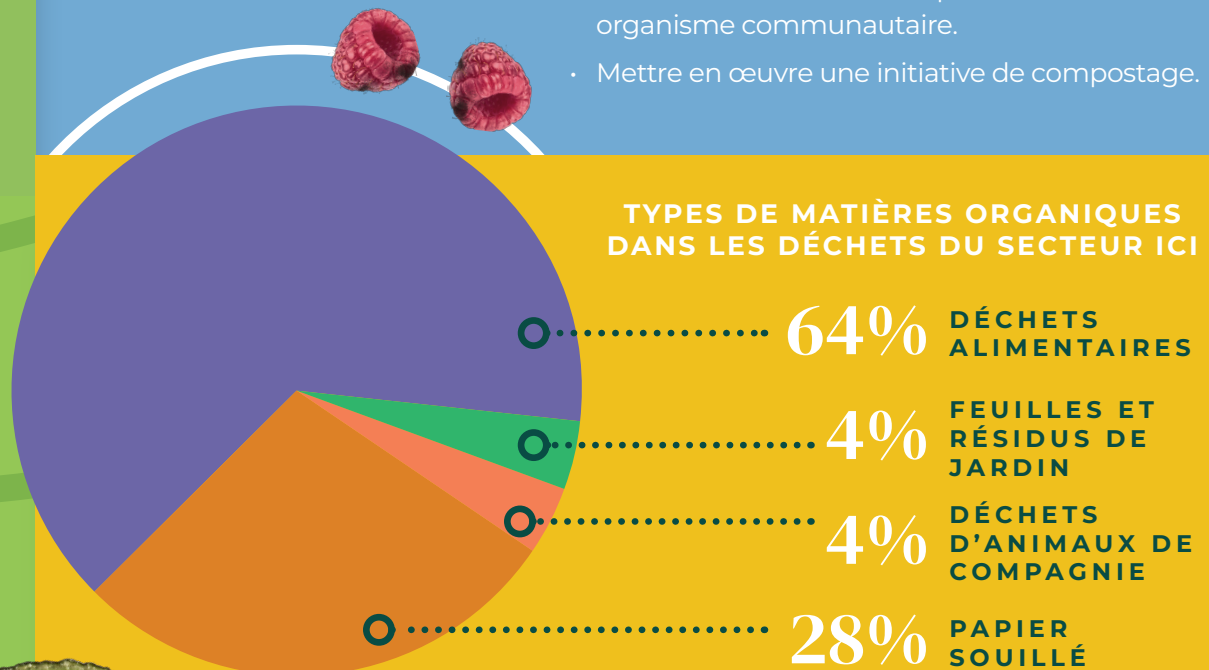
## POURQUOI RÉDUIRE LES DÉCHETS ORGANIQUES DANS UN ENVIRONNEMENT DE TRAVAIL?

- Pour économiser sur les coûts d'élimination des déchets.
- Pour réduire la quantité de déchets organiques qui se retrouvent dans les sites d'enfouissement et les gaz à effet de serre qu'ils produisent.

## COMMENT PUIS-JE RÉDUIRE LES DÉCHETS ORGANIQUES DANS UN ENVIRONNEMENT DE TRAVAIL?

- Effectuer un contrôle de la gestion des déchets pour observer et améliorer vos pratiques.
- Intégrer des trousseaux pour la réduction des déchets.
- Faire la rotation de la marchandise pour que les aliments périssables les plus vieux se trouvent à l'avant.
- Donner les aliments en trop en s'associant à un organisme communautaire.
- Mettre en œuvre une initiative de compostage.

## TYPES DE MATIÈRES ORGANIQUES DANS LES DÉCHETS DU SECTEUR ICI



**NOUS AVONS TOUS UN RÔLE À JOUER DANS LA RÉDUCTION DES DÉCHETS ORGANIQUES.**

Pour en savoir plus : [GNB.CA/ReacheminementDesDechets](http://GNB.CA/ReacheminementDesDechets)