

The Royal Gazette

Fredericton
New Brunswick



Gazette royale

Fredericton
Nouveau-Brunswick

ISSN 1714-9428

Vol. 181

Wednesday, December 13, 2023 / Le mercredi 13 décembre 2023

1047

Important Notice

The Royal Gazette will not be published on
Wednesday, December 27, 2023.

Deadline to submit material for the January 3, 2024 edition is
December 20, 2023, no later than noon.

For more information, please contact
The Royal Gazette Coordinator at (506) 444-3146.

Avis important

La Gazette royale ne sera pas publiée
le mercredi 27 décembre 2023.

La date limite pour faire parvenir des documents pour l'édition
du 3 janvier 2024 est le **20 décembre 2023, avant midi.**

Pour de plus amples renseignements, veuillez communiquer
avec le coordonnateur de la *Gazette royale* au 444-3146.

Notice to Readers

The Royal Gazette is officially published Online.

Except for formatting, **documents are published** in *The Royal Gazette* **as submitted.**

Material submitted for publication must be received by
The Royal Gazette coordinator **no later than noon**, at least
7 business days prior to Wednesday's publication. However,
when there is a public holiday, please contact the coordinator.

Avis aux lecteurs

La Gazette royale est publiée de façon officielle en ligne.

Sauf pour le formatage, **les documents sont publiés** dans
la *Gazette royale* **comme soumis.**

Les documents à publier doivent parvenir au coordonnateur
de la *Gazette royale*, **avant midi** au moins **7 jours**
ouvrables avant le mercredi de publication. En cas de jour
férié, veuillez communiquer avec le coordonnateur.

Business Corporations Act

Loi sur les corporations commerciales

Notice of dissolution of provincial corporations and cancellation of the registration of extra-provincial corporations

Avis de dissolution de corporations provinciales et d'annulation de l'enregistrement des corporations extraprovinciales

Notice of dissolution of provincial corporations

Avis de dissolution de corporations provinciales

TAKE NOTICE that the following provincial corporations have been dissolved as of **November 30, 2023**, pursuant to paragraph 139(1)(c) of the *Business Corporations Act*, as the said corporations have been in default in sending to the Director fees, notices and/or documents required by the *Act*. Certificates of Dissolution have been issued dated **November 30, 2023**.

SACHEZ QUE les corporations provinciales suivantes ont été dissoutes en date du **30 novembre 2023** en vertu de l'alinéa 139(1)c) de la *Loi sur les corporations commerciales*, puisque lesdites corporations ont fait défaut de faire parvenir au directeur les droits, avis et/ou documents requis par la *Loi*. Les certificats de dissolution délivrés sont datés du **30 novembre 2023**.

REF.# / COMPANY NAME /
NOM DE COMPAGNIE / N° DE RÉF.
040551 040551 N.B. INC.
056660 056660 N.B. INC.
059311 059311 NB INC.
722209 506 Inspections NB Inc.
642991 642991 NB Ltd.
649316 649316 NB Inc.
655678 655678 NB LTD.
656073 656073 NB INC.
662192 662192 NB Inc.
668768 668768 NB Limited
674762 674762 NB Ltd.
681155 681155 N.B. Ltd.
687718 687718 N.B. Ltd.
700742 700742 NB Ltée
700814 700814 NB INC.
707233 707233 NB Inc.
707583 707583 New Brunswick Inc.
715204 715204 NEW BRUNSWICK LTD.
722075 722075 NB Inc.
722092 722092 NB Inc.
722263 722263 NB Ltd.
722294 722294 N.B. Ltd.
722298 722298 NB INC.
722346 722346 NB Inc.
722368 722368 N.B. Inc.
722505 722505 N.B. LTD.
722694 722694 N.B. Ltd.
722713 722713 NB INC.
722766 722766 NB Inc.
714927 A.C.L.M. Pallet Inc.
630371 AAAAAAAAAA 10 ENVIRO CANADA LTD.
694205 ABCD Holdings Ltd.
655665 AQUA G PRODUCTS MARINE INC.
000674 ARBING HOLDINGS LTD.
605478 ATCON PROPERTY HOLDINGS INC.
722307 Atlantic Community Retail Living Inc.
701155 Atlantic Tire King Inc.

001172 AUTO BODY CRAFT CO. LTD.
694413 B&B Waste Management Ltd.
722551 Bangaru Psy Professional Corp.
001789 BEN'S SERVICE STATION LTD.
707643 Botani Trading Canada Inc.
501614 BRUCE M. LOGAN
PROFESSIONAL CORPORATION
722205 Byram Built Inc.
043754 Couturier Entreprises Ltée
516212 Daigle Heating & Consulting Inc.
722708 Darvishi's Greenmarket
and Grocery Store Inc.
722160 DELMAA APPAREL INC.
722592 DEVER ROAD QUIK MART LTD.
722561 Dodalie Medical Inc.
623831 Double Diamond Management Ltd.
036768 EDINBURGH PLACE LTD.
687802 EduCode Canada Inc.
649449 FRG REINFORCING STEEL INC.
668246 GARDERIE AMI PIERO /
AMI JEANO INC.
722118 Gilles Basque & Fils Contracteurs Ltée
722617 Global Solar Inc.
722359 Hestia: solution alimentaire Ltée
668928 Insideout Yachting Services Inc.
722327 JFTS Strength and Conditioning 2.0 Ltd.
722149 JP Maritime Electrical Inc.
722220 Kit N Kaboodle Pet Supplies and Boutique Inc.
722243 L Genetics Corp.
642753 Le Groupe 1755 Ltée
722081 LEADING HEARTS ADVISORY INC.
030073 LES INVESTISSEMENTS J.E.T. LTEE
722666 Lorne Beers Electric Ltd.
010116 LUMAC HOLDINGS LTD.
516276 Marco & Clarence Forestiere Ltee
722604 Maritime Progression NB Inc.
636333 McBRAM HOLDINGS LIMITED
707665 McGathey Masonry Inc.
722486 Milestones Early Learning Centre Inc.

722536 Mill Creek Automotive Inc.
707489 Moose and Panda Recreation Ltd.
722711 Neith Publishing Corporation
700928 Nicambe Inc.
662435 OLGA MODA Inc.
504207 PHARMACIE LA VALLEE LTEE.
649468 Pitre Designs Inc.
636499 PNR Realty Corporation
680815 Prothelis Financial Holding Corp.
722350 PROXFORD CONSULTING OFFICE INC.
687374 Rainsford Contracting Ltd.
049154 RALPH'S EQUIPMENT
& AUTO SALES LTD.
013727 RAYMOND REAL ESTATE LTD.
649159 REXTON PLAZA INC.
655642 River Bend Consulting Inc.
722751 Rockledge Investment Inc.
722520 SEAMUS BYRNE FOR
NEW BRUNSWICK INC.
687392 Sharon D. Loughery
Professional Corporation
722634 SHIHAN MARKET LTD.
722667 Spearhead Survival Inc.
722066 Spin North Bathurst Inc.
046828 SUNBURY PLUMBING & HEATING LTD.
694076 Sussex Craft Distillery Incorporated
655913 Taylor Lake Aggregates Inc.
681095 Team Moore Properties Ltd.
694473 The West Siders Ltd.
674948 Torque Foundations Inc.
617300 Travacom Properties Inc.
694385 Troopster Trucking Ltd.
722354 Vibe. Medical aesthetics and hair studio Inc.
643170 VICTORIA GROWERS LTD.
623599 WARREN RAE DEVELOPMENT INC.
714964 Wasp Mobile Inc.
714966 Williams Woods And Water Outfitters Ltd.
616910 Worldwide Property Portfolio Inc.
722420 YummySnax247 Ltd.

Notice of cancellation of registration of extra-provincial corporations

Avis d'annulation de l'enregistrement des corporations extraprovinciales

TAKE NOTICE that the registrations of the following extra-provincial corporations have been cancelled as of **November 30, 2023**, pursuant to paragraph 201(1)(a) of the *Business Corporations Act* as the said corporations have been in default in sending to the Director fees, notices and/or documents required by the *Act*:

SACHEZ QUE l'enregistrement des corporations extraprovinciales suivantes a été annulé en date du **30 novembre 2023** en vertu de l'alinéa 201(1)a) de la *Loi sur les corporations commerciales*, puisque lesdites corporations ont fait défaut de faire parvenir au directeur les droits, avis et/ou documents requis par la *Loi* :

REF.# / COMPANY NAME /
NOM DE COMPAGNIE / N° DE RÉF.
715356 11711610 CANADA INC.
715225 9496971 CANADA INC.
687396 9516026 Canada Inc.
073147 A.P.M. LANDMARK INC.
722568 AIKI PATTERNS LIMITED
076619 AMECO Services Inc.
722759 BLACK SWAN DEXTERITAS INC.

715372 D & M Fraser Family Sales Ltd.
675249 DSM NUTRITIONAL PRODUCTS
CANADA INC.
656011 Epoch Investment Partners, Inc.
700954 FLORAL AEROSERVICE INC.
655616 Fluent Home Ltd.
722341 FokusPro Recruitment Services Ltd.
700878 GLB trucking inc.
722656 Globnetic Incorporated

662010 Groupe financier Maestro inc.
616934 GROWTHWORKS ATLANTIC LTD.
694185 K.E. PERCY AIR QUALITY
EFFECTS CONSULTING LTD.
722504 MRV INTELLECTUAL
PROPERTY LAB INC.
715151 ORACLE INSURANCE
RISK MANAGEMENT SERVICES INC.
714877 RSMRM QUÉBEC INC.

649265 Shepco Inc.
722596 Sphinx Restaurant Inc.

687703 VINTNER'S CELLAR
FRANCHISING INC.

681167 WAINBEE LIMITED
WAINBEE LIMITEE

Companies Act

Notice of dissolution of provincial companies

TAKE NOTICE that the following provincial companies have been dissolved as of **November 30, 2023**, pursuant to paragraph 35(1)(c) of the *Companies Act*, as the said companies have been in default in sending to the Director fees, notices and/or documents required by the *Act*. Certificates of Dissolution have been issued dated **November 30, 2023**.

REF.# / COMPANY NAME /
NOM DE COMPAGNIE / N° DE RÉF.
642756 Association des étudiants et étudiantes
des sciences de l'éducation de l'Université
de Moncton Inc.
722276 Atlantic Sikh Gurdwara Parbandhak
Committee Inc.

006696 FUNDY HIKING TRAILS
ASSOCIATION INC.
687795 KINGSCLEAR ECONOMIC
DEVELOPMENT CORPORATION
024875 LIGUE DE BALLE-MOLLE RADBUC INC.
024350 RAMRODDERS
BLACK POWDER CLUB INC.

715167 SOUTHEASTERN MINOR
BASKETBALL ASSOCIATION INC.
707553 SPEARHEAD THEATRE INC.
025835 The Greater Moncton Chorale Inc.
024131 TOMOOWA FISHING CLUB, INC.
024888 Windhorse Education Foundation Inc.

Partnerships and Business Names Registration Act

TAKE NOTICE that, pursuant to sections 12.3 and 12.31 of the *Partnerships and Business Names Registration Act* R.S.N.B., 1973, c. P-5, the Registrar under the said *Act* has cancelled, effective **November 30, 2023**, the registration of the certificates of partnership of the firms set forth in Schedule "A" annexed hereto and the certificates of business names of the businesses set forth in Schedule "B" annexed hereto by reason of the fact the said firms and businesses have failed to register certificates of renewal in accordance with paragraph 3(1)(b) or (c) or subsection 3.1(2) or 9(7), as the case may be applicable, of the said *Act*.

Schedule "A" / Annexe « A » Certificates of Partnerships / Certificats de sociétés en nom collectif

REF.# / COMPANY NAME /
NOM DE COMPAGNIE / N° DE RÉF.
699638 Diamond Limousine Services

661907 Half Mile Lane Farm
661617 Hilton Spring Farm
699661 HMF For Life Design

660808 PRODUITS FORESTIERS ARBEC S.E.N.C.
629047 Resto Ma-Gi-Co

Schedule "B" / Annexe « B » Certificates of Business Names / Certificats d'appellations commerciales

REF.# / COMPANY NAME /
NOM DE COMPAGNIE / N° DE RÉF.
699850 ADCREW MARKETING
& ADVERTISING
661910 ADRIAN FORGIE
BUILDER CONTRACTOR
700028 AIM Atlanti AIM Atlantique
699667 Appelley Publishing
661364 AppMaverix Studios
700176 AQUA PRIME SHELLFISH
INTERNATIONAL
700172 AspenTree Treasures
699726 Aspirateur Central Amalex
353284 Barb Dunnet's Cleaning
700143 Bargain Bins Dumpster Services
699860 BEAUTY TRAVELS AESTHETICS
699728 Bhakti Yoga House
699787 Blindcreek42 Marketing
699930 Blue Anchor Getaway
668079 BNY Mellon Wealth Management's
Advisory Services
668081 BNY Mellon Wealth Management,
Advisory Services
350932 Border Fire & Res-Q
700208 BSIC BUSINESS SOFTWARE
INDEPENDENT CONSULTANT
700162 Calabria Creations

699181 Cape 16 Market
699936 Castaway Recycling
698356 Cattail Ridge Family Market
661758 CHARLIE ALLAIN TRUCKING
700043 ChriBen Construction
699716 Cidel Asset Management
699660 Climate Guys
655231 Community Life Church of Grand Manan
635492 COSECO
623226 COSY CABINS & MOTEL I
699643 Cynie's Pet Grooming /
Toilette d'animaux chez Cynie
699626 Daniel Singh's Personal Training
700189 Dawn Investments
661437 DC's Small Engine Express
699935 Dibs Auction House
700077 DK Savvy Social Media Solutions
661519 Doggy Depot
623207 E-Estimating
661679 Edwin Silliker Trucking
699662 Elm City Doulas
699697 emBRACE Your Life Fitness
699734 Emerald Bee Tattoo Studio
661157 Equipping Evangelists Ministry
661790 Esthétique Sublime
699994 Expedia CruiseShipCenters, in Fredericton
700235 Expressive Audio Entertainment

623072 EXREME BEAUTY
699971 Four Lakes Farm
661648 Fundy Flair For Hair
322163 FUTURA SIGNS 'N DESIGNS
661489 GALBRAITH PIANO SERVICES
661414 Gautam LeBlanc & Associates
661680 Glen Silliker Trucking
629580 Golden Music Shop Enr.
700230 Graham Kelly Painting
623347 HADDON ON HOMES
700184 Hands On Home Support and Family Services
700216 Handy Haines Woodworks
699811 Hell's Comedy Basement
661844 Hubert Williston Renovations and Construction
700130 JW Immigration Solutions
700113 INNOVEX DEVELOPMENT
700237 Intermittent Entertainment
699657 J & G Developments
700233 J.Wilson Mechanical
700243 JAMES D. BEATTEAY
PLUMBING AND HEATING
699794 Jason Capson Health
699738 JD BROUE
661601 JJJ ELECTRICAL
699889 K8 CREATIVE FACE PAINTING
WITH KATE
661529 Kandise Brown Creative

Loi sur les compagnies

Avis de dissolution de compagnies provinciales

SOYEZ AVISÉ QUE les compagnies provinciales suivantes ont été dissoutes en date du **30 novembre 2023** en vertu de l'alinéa 35(1)c) de la *Loi sur les compagnies*, puisque lesdites compagnies ont fait défaut de faire parvenir au directeur les droits, avis et/ou documents requis par la *Loi*. Les certificats de dissolution délivrés sont datés du **30 novembre 2023**.

Loi sur l'enregistrement des sociétés en nom collectif et des appellations commerciales

SACHEZ QUE, conformément aux articles 12.3 et 12.31 de la *Loi sur l'enregistrement des sociétés en nom collectif et des appellations commerciales*, L.R.N.-B. de 1973, ch. P-5, le registraire a annulé, le **30 novembre 2023**, en vertu de ladite *loi*, l'enregistrement des certificats de sociétés en nom collectif indiqués à l'annexe « A » ci-jointe et des certificats d'appellations commerciales des commerces indiqués à l'annexe « B » ci-jointe en raison du fait que ces firmes ou commerces ont négligé de faire enregistrer des certificats de renouvellement conformément à l'alinéa 3(1)b) ou c) ou au paragraphe 3.1(2) ou 9(7) de ladite *loi*, selon le cas.

699641 Kefi Travel Club	661824 Nava Yoga Studio	312336 SMITTY'S FAMILY RESTAURANT
700247 KevGo eCommerce	699966 New Beginnings Special Care Home	699969 Soapy Duck Wash Truck
661816 KING PERFORMANCE	343527 NEW BRUNSWICK PUBLISHING COMPANY	700062 Spence Excavating
661573 L'Entracte Resto Pub	343523 NEW BRUNSWICK TELEGRAPH JOURNAL	353121 STARS ELITE HOCKEY PROGRAM OF NEW BRUNSWICK
699880 La boucherie charcuterie du havre	699905 New Leaf Projects	699807 Step Wise Foot Care
699903 Le Shack du Pêcheur	699967 Noble Fitness	343533 SUMMIT NEWS SERVICES
700245 Liam Lutes Painting	700161 Noftès Translation and Inspiration	699859 Superior Deicers
700064 LIMOUSINE EDMUNDSTON	661172 NORTH SHORE CINEMA	699639 Sweetie Pops Craft Creations
700171 LOGISTICS NB	699755 Parkview Superette (2017)	699628 Task Masters General Services
661367 M.A.R.E. Making Art Really Easy	699979 Pazar Market Imports	661485 TeriDonald Fitness
699808 MacNevin Project Services	699911 Peachy Keen Creatives	636272 The Acorn Restaurant
699867 Maison Funéraire LeGresley Enr.	699945 PGH Solutions	699648 The Bark Club grooming boarding and more
699868 Maison Funéraire Racicot Enr.	661738 Prescott Farms	343531 THE NEW BRUNSWICK READER
700182 Make Art Ride Bikes	700170 QUICK-FIT SPORTSWEAR	343530 THE POST-GAZETTE
629897 MARINER'S REACH	629975 RE/MAX GROUP FOUR REALTY	699934 Thrift Up Family Clothing Outlet
699912 Maritime Angel Touch Spa	686290 Résidence du Bonheur	699985 TIMBER RIDGE ESTATES
699699 MARITIME SEED & FERTILIZER	699793 RightWay Maintenance	343526 TIMES GLOBE
699844 Mark Harris Auto Repair	623027 RIPLEY SPECIAL CARE HOME	353120 TITAN HOCKEY CLUB OF ACADIE-CHALEUR
699771 Marlene Conrado Writing Solutions	667232 Riverview Guardian Drugs	661506 Tom's Full House Bar
661495 Master Masonry Brick Repair & Restoration	686991 Rock Gorgeous Hair & Nails	700185 Trio Finishing
699796 Mike Bacon Solutions	343524 SAINT JOHN TIMES GLOBE	699761 True North Strong Flooring and Roofing
700128 Misty River Studios	700224 SEELY HOME ENTERPRISES	700207 Tucey Streetwear
661780 Moncton Kiwanis Basketball Association	700244 Sew Awesome Flags	699824 UniChange Classifieds
343529 MONCTON PUBLISHING COMPANY	699822 Shediac Reliable Home Care	353118 VIPERS HOCKEY CLUB OF MONCTON
699768 Moulton Designs	699948 Skid Row Promotions	
661912 MR HANDYMAN BY SERGE		
661533 Naturothérapie L'Estrella		

Business Corporations Act

Loi sur les corporations commerciales

NOTICE OF CORRECTION / AVIS D'ERRATUM *Business Corporations Act / Loi sur les corporations commerciales*

In relation to a certificate of amalgamation issued on June 1st, 2023 under the name of “**Towne Chrysler Dodge Jeep Ram Ltd.**”, being corporation #744742, notice is given that pursuant to s. 189 of the *Act*, the Director has issued a corrected certificate of amalgamation correcting the Articles of Amalgamation. / Sachez que, relativement au certificat de fusion délivré le 1^{er} juin 2023 à « **Towne Chrysler Dodge Jeep Ram Ltd.** », dont le numéro de corporation est 744742, le directeur a délivré, conformément à l'article 189 de la *Loi*, un certificat de fusion corrigé, corrigeant les Statuts de fusion.

Department of Agriculture, Aquaculture and Fisheries

Ministère de l'Agriculture, de l'Aquaculture et des Pêches

ORDERS DESIGNATING AQUACULTURE LAND

ARRÊTÉS DÉSIGNANTS DES TERRES AQUACOLES

MS-1448 Shippagan Harbour

MS-1448 Havre de Shippagan

Under the authority of Section 8(1) of the *Aquaculture Act*, 2019, c. 40, I hereby make this order designating the lands shown on the attached plan, Official Number 1275-2 and registered at Crown Lands, Department of Natural Resources and Energy Development as aquaculture land.

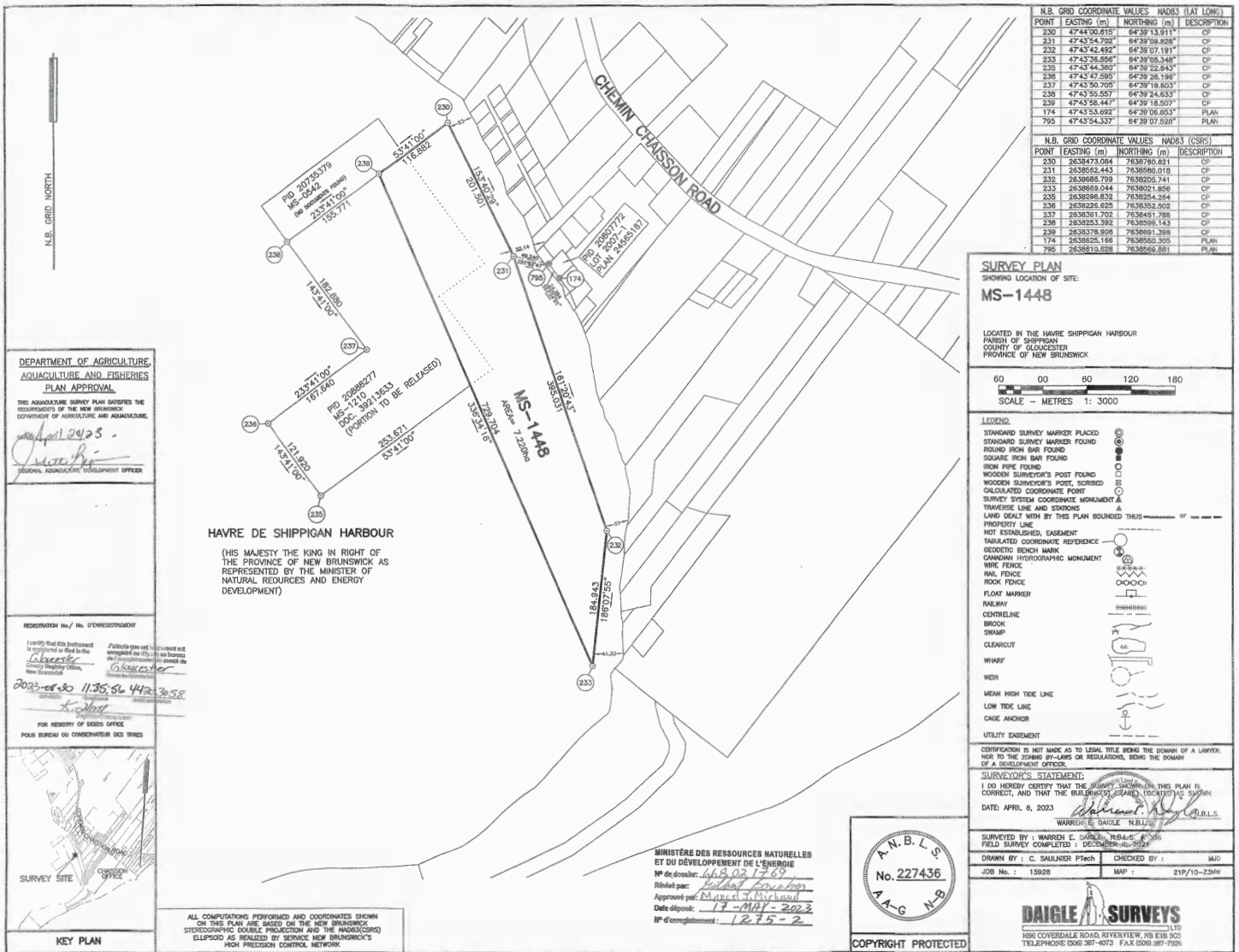
En vertu de l'article 8(1) de la *Loi sur l'aquaculture*, 2019, ch. 40, je prends le présent arrêté désignant les terres indiquées sur le plan ci-joint, numéro officiel 1275-2 et enregistré aux Terres de la Couronne, ministère des Ressources naturelles et du Développement de l'énergie, comme terres aquacoles.

SIGNED on the 28th day of November 2023.

SIGNÉ le 28 novembre 2023.

Honourable Margaret Johnson
Minister of Agriculture, Aquaculture and Fisheries

L'honorable Margaret Johnson
Ministre de l'Agriculture, de l'Aquaculture et des Pêches



MS-1449
North Saint Simon Bay

Under the authority of Section 8(1) of the *Aquaculture Act, 2019*, c. 40, I hereby make this order designating the lands shown on the attached plan, Official Number 1281-2 and registered at Crown Lands, Department of Natural Resources and Energy Development as aquaculture land.

SIGNED on the 28th day of November 2023.

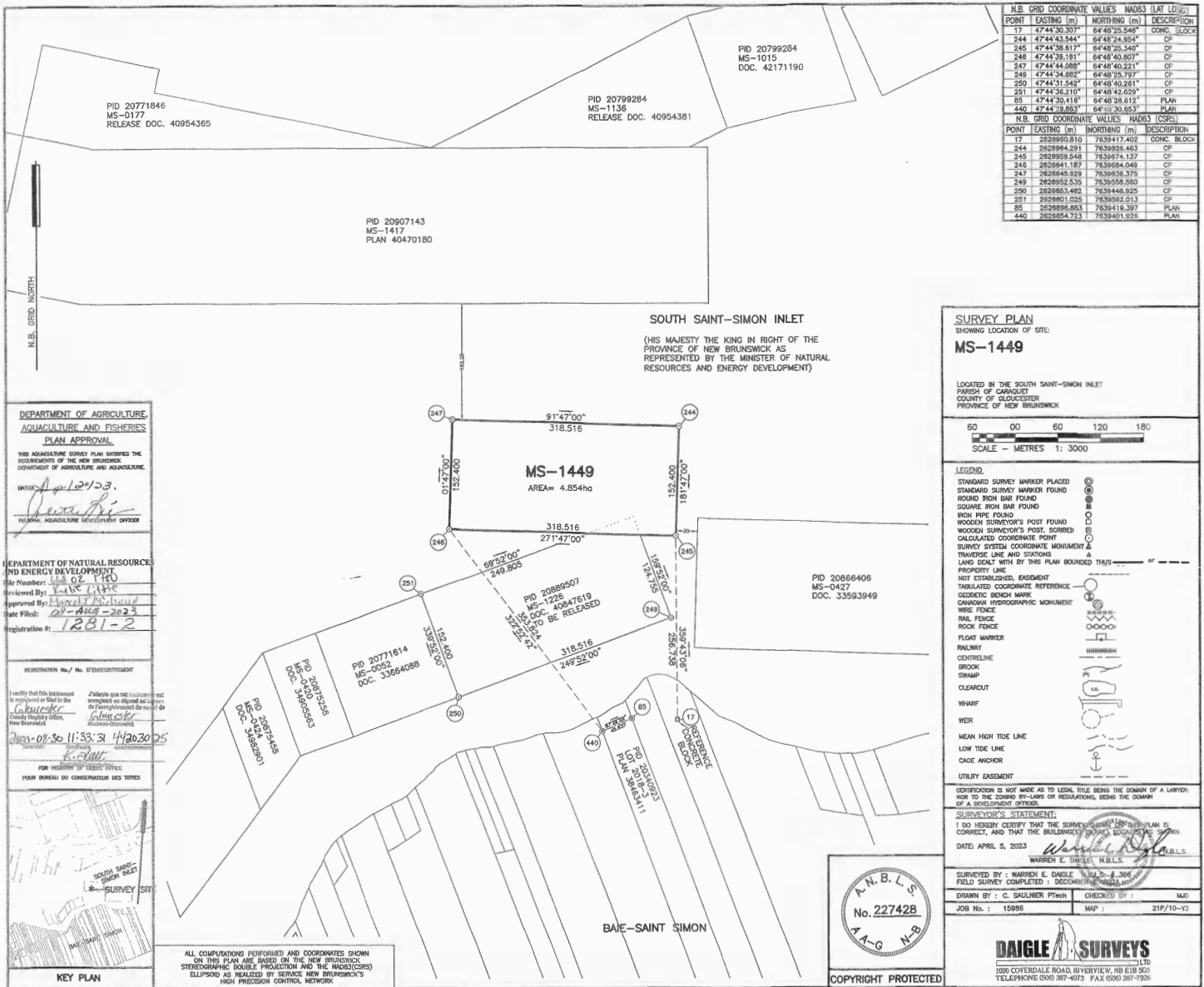
Honourable Margaret Johnson
Minister of Agriculture, Aquaculture and Fisheries

MS-1449
Baie Saint-Simon Nord

En vertu de l'article 8(1) de la *Loi sur l'aquaculture, 2019*, ch. 40, je prends le présent arrêté désignant les terres indiquées sur le plan ci-joint, numéro officiel 1281-2 et enregistré aux Terres de la Couronne, ministère des Ressources naturelles et du Développement de l'énergie, comme terres aquacoles.

SIGNÉ le 28 novembre 2023.

L'honorable Margaret Johnson
Ministre de l'Agriculture, de l'Aquaculture et des Pêches



Department of Finance and Treasury Board

Ministère des Finances et du Conseil du Trésor

**PUBLIC SERVICE LABOUR RELATIONS ACT
 OCCUPATIONAL GROUP AMENDMENTS**

**LOI RELATIVE AUX RELATIONS DE TRAVAIL
 DANS LES SERVICES PUBLICS
 MODIFICATIONS AU GROUPE PROFESSIONNEL**

Pursuant to Section 24 of the *Public Service Labour Relations Act*, notice is hereby given of amendments to the following effective **September 26, 2023**:

Conformément à l'article 24 de la *Loi relative aux relations de travail dans les services publics*, avis est donné par les présentes que des modifications ont été apportées effectif le **26 septembre 2023** :

OPERATIONAL CATEGORY, PART I

CATÉGORIE DE L'EXPLOITATION, PARTIE I

Group: 182 (Institutional Care)

Groupe : 182 (Soins en établissement)

NEW CLASSIFICATION
 Necropsy Room Attendant

CODE
 7404 1 82

CLASSIFICATION AJOUTÉE
 Préposée ou préposé à la salle d'autopsie

CODE
 7404 1 82

Pursuant to Section 24 of the *Public Service Labour Relations Act*, notice is hereby given of amendments, effective **October 24, 2023**:

SCIENTIFIC AND PROFESSIONAL CATEGORY,
PART III

Group: Specialized Health Care Professionals (302)

<u>NEW CLASSIFICATION</u>	<u>CODE</u>
Physician Assistant	6907- PY-01

Conformément à l'article 24 de la *Loi relative aux relations de travail dans les services publics*, avis est donné par les présentes que des modifications ont été apportées effectif le **24 octobre 2023** :

CATÉGORIE SCIENTIFIQUE ET PROFESSIONNELLE,
PARTIE III

Groupe : Professionnels spécialisés en soins de santé (302)

<u>CLASSIFICATION AJOUTÉE</u>	<u>CODE</u>
Adjoint ou Adjointe au Médecin	6907- PY-01

Pursuant to Section 24 of the *Public Service Labour Relations Act*, notice is hereby given of amendments, effective **November 9, 2023**:

SCIENTIFIC AND PROFESSIONAL CATEGORY,
PART III

Group: Medicine (301)

<u>NEW CLASSIFICATION</u>	<u>CODE</u>
Clinical Assistant	6244 301

Conformément à l'article 24 de la *Loi relative aux relations de travail dans les services publics*, avis est donné par les présentes que des modifications ont été apportées effectif le **9 novembre 2023** :

CATÉGORIE SCIENTIFIQUE ET PROFESSIONNELLE,
PARTIE III

Groupe : Médecine (301)

<u>NOUVELLE CLASSIFICATION</u>	<u>CODE</u>
Assistant clinique ou Assistante clinique	6244 301

Michel Léger
Executive Director, Total Compensation and Benefits

Michel Léger
directeur exécutif, Rémunération totale et Avantages sociaux

Financial and Consumer Services Commission

Commission des services financiers et des services aux consommateurs

NOTICE AND REQUEST FOR COMMENTS

AVIS DE PUBLICATION ET DEMANDE DE COMMENTAIRES

Publication for comment of proposed amendments to National Instrument 31-103 *Registration Requirements, Exemptions and Ongoing Registrant Obligations* and changes to Companion Policy 31-103CP *Registration Requirements, Exemptions and Ongoing Registrant Obligations* (“**Proposed Amendments**”).

Publication de consultation en vue de recueillir des commentaires sur les modifications proposées à la Norme canadienne 31-103 *sur les obligations et dispenses d'inscription et les obligations continues des personnes inscrites*, et modifications de l'Instruction complémentaire relative à la Norme canadienne 31-103 *sur les obligations et dispenses d'inscription et les obligations continues des personnes inscrites* (« **modifications proposées** »).

Introduction

On November 23, 2023, the Financial and Consumer Services Commission (“**Commission**”) approved publication in order to obtain comments on the Proposed Amendments.

Introduction

Le 23 novembre 2023 la Commission des services financiers et des services aux consommateurs (la « **Commission** ») a approuvé la publication dans le but de recueillir des commentaires sur les modifications proposées.

Substance and Purpose of the Proposed Amendments

The Proposed Amendments are part of a new regulatory framework proposed by the Canadian Securities Administrators for the resolution of disputes between clients and firms. Under this proposed framework, a recognized independent dispute resolution service, like the Ombudsman for Banking Services and Investments, will have the power to issue final binding decisions.

Substance et objet des modifications proposées

Les modifications proposées font partie d'un nouveau cadre de réglementation proposé par les Autorités canadiennes en valeurs mobilières pour le règlement des différends entre les clients et les entreprises. En vertu de ce cadre, un service indépendant de règlement des différends reconnu, comme l'Ombudsman des services bancaires et d'investissement, aura le pouvoir d'émettre des décisions définitives exécutoires.

Request for Comments

The Commission welcomes your comments on the Proposed Amendments as it applies to New Brunswick only.

How to Provide your Comments

Comments are to be provided, in writing, no later than February 28, 2024, to the following address:

SECRETARY
Financial and Consumer
Services Commission
85 Charlotte Street, Suite 300
Saint John, N.B. E2L 2J2
Toll Free: 866-933-2222
E-mail: secretary@fcnb.ca

We cannot keep submissions confidential. A summary of the written comments received during the comment period may be published.

Questions

If you have any questions, please refer them to:

TO-LINH HUYNH
EXECUTIVE DIRECTOR OF SECURITIES
Financial and Consumer
Services Commission
Tel: 506-643-7856
Email: to-linh.huynh@fcnb.ca

Demande de commentaires

La Commission désire prendre connaissance de vos commentaires au sujet des modifications proposées, mais uniquement dans la mesure où cela s'applique au Nouveau-Brunswick.

Comment présenter ses commentaires

Les commentaires doivent être envoyés par écrit au plus tard le 28 février 2024 à l'adresse suivante :

SECRÉTAIRE
Commission des services financiers
et des services aux consommateurs
85, rue Charlotte, bureau 300
Saint John (Nouveau-Brunswick) E2L 2J2
Sans frais : 1-866-933-2222
Courriel : secretary@fcnb.ca

Nous ne pouvons pas garantir la confidentialité des commentaires que nous recevrons. Il se pourrait que nous publions un résumé des commentaires écrits que nous recevrons pendant la période de consultation.

Questions

Si vous avez des questions, veuillez communiquer avec :

TO-LINH HUYNH
DIRECTRICE GÉNÉRALE DES VALEURS MOBILIÈRES
Commission des services financiers
et des services aux consommateurs
Tél. : 506-643-7856
Courriel : to-linh.huynh@fcnb.ca

WorkSafe NB

WorkSafeNB

2024 Industry Assessment Rates

NAICS : North American Industry Classification System

111 Crop Production			
<i>NAICS</i>		<i>Rate</i>	<i>Basic</i>
<i>Code</i>	<i>Description</i>	<i>Group</i>	<i>Rate</i>
111140	Wheat Farming	27	\$1.47
111190	Other Grain Farming	27	\$1.47
111211	Potato Farming	27	\$1.47
111219	Other Vegetable (except Potato) and Melon Farming	27	\$1.47
111330	Non-Citrus Fruit and Tree Nut Farming	27	\$1.47
111411	Mushroom Production	27	\$1.47
111419	Other Food Crops Grown Under Cover	27	\$1.47
111421	Nursery and Tree Production	27	\$1.47
111422	Floriculture Production	27	\$1.47
111910	Tobacco Farming	27	\$1.47

Travail sécuritaire NB

Travail sécuritaire NB

Taux de cotisation des industries pour l'année 2024

SCIAN : Système de classification des industries de l'Amérique du Nord

111 Cultures agricoles			
<i>Code</i>		<i>Groupe</i>	<i>Taux</i>
<i>SCIAN</i>	<i>Description</i>	<i>de taux</i>	<i>de base</i>
111140	Culture du blé	27	1,47 \$
111190	Autres cultures céréalières	27	1,47 \$
111211	Culture de pommes de terre	27	1,47 \$
111219	Autres cultures de légumes et de melons (sauf de pommes de terre)	27	1,47 \$
111330	Culture de noix et de fruits (sauf les agrumes)	27	1,47 \$
111411	Culture de champignons	27	1,47 \$
111419	Autres cultures vivrières en serre	27	1,47 \$
111421	Culture en pépinière et arboriculture	27	1,47 \$
111422	Floriculture	27	1,47 \$
111910	Culture du tabac	27	1,47 \$

111940	Hay Farming	27	\$1.47
111993	Fruit and Vegetable Combination Farming	27	\$1.47
111999	All Other Miscellaneous Crop Farming	27	\$1.47
113210	Forest Nurseries and Gathering of Forest Products	27	\$1.47
115110	Support Activities for Crop Production	27	\$1.47

112 Animal Production

NAICS Code	Description	Rate Group	Basic Rate
112110	Beef Cattle Ranching and Farming, including Feedlots	35	\$1.63
112120	Dairy Cattle and Milk Production	35	\$1.63
112210	Hog and Pig Farming	35	\$1.63
112310	Chicken Egg Production	35	\$1.63
112320	Broiler and Other Meat-Type Chicken Production	35	\$1.63
112330	Turkey Production	35	\$1.63
112340	Poultry Hatcheries	35	\$1.63
112391	Combination Poultry and Egg Production	35	\$1.63
112399	All Other Poultry Production	35	\$1.63
112410	Sheep Farming	35	\$1.63
112910	Apiculture	35	\$1.63
112920	Horse and Other Equine Production	35	\$1.63
112930	Fur-Bearing Animal and Rabbit Production	35	\$1.63
112991	Animal Combination Farming	35	\$1.63
112999	All Other Miscellaneous Animal Production	35	\$1.63
115210	Support Activities for Animal Production	35	\$1.63

113 Logging and Support Activities for Forestry

NAICS Code	Description	Rate Group	Basic Rate
113110	Timber Tract Operations	35	\$1.63
113311	Logging (except Contract)	35	\$1.63
115310	Support Activities for Forestry	35	\$1.63

114 Fishing

NAICS Code	Description	Rate Group	Basic Rate
112510	Animal Aquaculture	9	\$2.12
114113	Salt Water Fishing	9	\$2.12
114114	Inland Fishing	9	\$2.12
114210	Hunting and Trapping	9	\$2.12

211 Quarrying, Mines, Oil and Gas

NAICS Code	Description	Rate Group	Basic Rate
211113	Conventional Oil and Gas Extraction	26	\$1.31
212114	Bituminous Coal Mining	26	\$1.31
212220	Gold and Silver Ore Mining	26	\$1.31
212231	Lead-Zinc Ore Mining	26	\$1.31
212299	All Other Metal Ore Mining	26	\$1.31

111940	Culture du foin	27	1,47 \$
111993	Culture mixte de fruits et de légumes	27	1,47 \$
111999	Toutes les autres cultures agricoles diverses	27	1,47 \$
113210	Pépinières forestières et récolte de produits forestiers	27	1,47 \$
115110	Activités de soutien aux cultures agricoles	27	1,47 \$

112 Élevage

Code SCIAN	Description	Groupe de taux	Taux de base
112110	Élevage de bovins de boucherie, y compris l'exploitation de parcs d'engraissement	35	1,63 \$
112120	Élevage de bovins laitiers et production laitière	35	1,63 \$
112210	Élevage de porcs	35	1,63 \$
112310	Production d'oeufs de poules	35	1,63 \$
112320	Élevage de poulets à griller et d'autres volailles d'abattage	35	1,63 \$
112330	Élevage de dindons	35	1,63 \$
112340	Couvoirs	35	1,63 \$
112391	Élevage de volailles combiné à la production d'oeufs	35	1,63 \$
112399	Élevage de toutes autres volailles	35	1,63 \$
112410	Élevage de moutons	35	1,63 \$
112910	Apiculture	35	1,63 \$
112920	Élevage de chevaux et d'autres équidés	35	1,63 \$
112930	Élevage d'animaux à fourrure et de lapins	35	1,63 \$
112991	Élevage mixte d'animaux	35	1,63 \$
112999	Tous les autres types d'élevage divers	35	1,63 \$
115210	Activités de soutien à l'élevage	35	1,63 \$

113 Exploitation forestière et activités de soutien à la foresterie

Code SCIAN	Description	Groupe de taux	Taux de base
113110	Exploitation de terres à bois	35	1,63 \$
113311	Exploitation forestière (sauf à forfait)	35	1,63 \$
115310	Activités de soutien à la foresterie	35	1,63 \$

114 Pêche

Code SCIAN	Description	Groupe de taux	Taux de base
112510	Aquaculture animale	9	2,12 \$
114113	Pêche en eau salée	9	2,12 \$
114114	Pêche dans les eaux intérieures	9	2,12 \$
114210	Chasse et piégeage	9	2,12 \$

211 Carrières et extraction de minerais, de pétrole et de gaz

Code SCIAN	Description	Groupe de taux	Taux de base
211113	Extraction de pétrole et de gaz par des méthodes classiques	26	1,31 \$
212114	Extraction de charbon bitumineux	26	1,31 \$
212220	Extraction de minerais d'or et d'argent	26	1,31 \$
212231	Extraction de minerais de plomb-zinc	26	1,31 \$
212299	Extraction de tous les autres minerais métalliques	26	1,31 \$

212314	Granite Mining and Quarrying	26	\$1.31	212314	Extraction de granite	26	1,31 \$
212315	Limestone Mining and Quarrying	26	\$1.31	212315	Extraction de calcaire	26	1,31 \$
212316	Marble Mining and Quarrying	26	\$1.31	212316	Extraction de marbre	26	1,31 \$
212317	Sandstone Mining and Quarrying	26	\$1.31	212317	Extraction de grès	26	1,31 \$
212323	Sand and Gravel Mining and Quarrying	26	\$1.31	212323	Extraction de sable et de gravier	26	1,31 \$
212393	Salt Mining	26	\$1.31	212393	Extraction de sel	26	1,31 \$
212395	Gypsum Mining	26	\$1.31	212395	Extraction de gypse	26	1,31 \$
212396	Potash Mining	26	\$1.31	212396	Extraction de potasse	26	1,31 \$
213111	Oil and Gas Contract Drilling	26	\$1.31	213111	Forage à forfait de puits de pétrole et de gaz	26	1,31 \$
213117	Contract Drilling (except Oil and Gas)	26	\$1.31	213117	Forage à forfait (sauf de puits de pétrole et de gaz)	26	1,31 \$
213118	Services to Oil and Gas Extraction	26	\$1.31	213118	Services relatifs à l'extraction de pétrole et de gaz	26	1,31 \$
213119	Other Support Activities for Mining	26	\$1.31	213119	Autres activités de soutien à l'extraction minière	26	1,31 \$

213 Peat

<i>NAICS Code</i>	<i>Description</i>	<i>Rate Group</i>	<i>Basic Rate</i>
212397	Peat Extraction	26	\$1.31

221 Utilities

<i>NAICS Code</i>	<i>Description</i>	<i>Rate Group</i>	<i>Basic Rate</i>
221111	Hydro-Electric Power Generation	1	\$0.29
221112	Fossil-Fuel Electric Power Generation	1	\$0.29
221113	Nuclear Electric Power Generation	1	\$0.29
221119	Other Electric Power Generation	1	\$0.29
221121	Electric Bulk Power Transmission and Control	1	\$0.29
221122	Electric Power Distribution	1	\$0.29
221210	Natural Gas Distribution	1	\$0.29
221310	Water Supply and Irrigation Systems	1	\$0.29
221320	Sewage Treatment Facilities	1	\$0.29

235 Highway, Street and Bridge Construction

<i>NAICS Code</i>	<i>Description</i>	<i>Rate Group</i>	<i>Basic Rate</i>
237310	Highway, Street and Bridge Construction	26	\$1.33

236 Construction of Buildings

<i>NAICS Code</i>	<i>Description</i>	<i>Rate Group</i>	<i>Basic Rate</i>
236110	Residential Building Construction	10	\$2.02
236210	Industrial Building and Structure Construction	10	\$2.02
236220	Commercial and Institutional Building Construction	10	\$2.02

237 Heavy and Civil Engineering Construction

<i>NAICS Code</i>	<i>Description</i>	<i>Rate Group</i>	<i>Basic Rate</i>
237110	Water and Sewer Line and Related Structures Construction	24	\$1.14
237120	Oil and Gas Pipeline and Related Structures Construction	24	\$1.14
237130	Power and Communication Line and Related Structures Construction	24	\$1.14
237210	Land Subdivision	24	\$1.12
237990	Other Heavy and Civil Engineering Construction	24	\$1.14

213 Tourbières

<i>Code SCIAN</i>	<i>Description</i>	<i>Groupe de taux</i>	<i>Taux de base</i>
212397	Extraction de tourbe	26	1,31 \$

221 Services publics

<i>Code SCIAN</i>	<i>Description</i>	<i>Groupe de taux</i>	<i>Taux de base</i>
221111	Production d'hydroélectricité	1	0,29 \$
221112	Production d'électricité à partir de combustibles fossiles	1	0,29 \$
221113	Production d'électricité d'origine nucléaire	1	0,29 \$
221119	Autres activités de production d'électricité	1	0,29 \$
221121	Transport et gestion d'électricité en bloc	1	0,29 \$
221122	Distribution d'électricité	1	0,29 \$
221210	Distribution de gaz naturel	1	0,29 \$
221310	Réseaux d'aqueduc et systèmes d'irrigation	1	0,29 \$
221320	Installations d'épuration des eaux usées	1	0,29 \$

235 Construction de routes, de rues et de ponts

<i>Code SCIAN</i>	<i>Description</i>	<i>Groupe de taux</i>	<i>Taux de base</i>
237310	Construction de routes, de rues et de ponts	26	1,33 \$

236 Construction de bâtiments

<i>Code SCIAN</i>	<i>Description</i>	<i>Groupe de taux</i>	<i>Taux de base</i>
236110	Construction résidentielle	10	2,02 \$
236210	Construction de bâtiments et de structures à usage industriel	10	2,02 \$
236220	Construction de bâtiments à usage commercial et institutionnel	10	2,02 \$

237 Travaux de génie civil

<i>Code SCIAN</i>	<i>Description</i>	<i>Groupe de taux</i>	<i>Taux de base</i>
237110	Construction d'aqueducs et d'égouts et structures connexes	24	1,14 \$
237120	Construction d'oléoducs et de gazoducs et structures connexes	24	1,14 \$
237130	Construction de lignes de transmission d'énergie électrique et de télécommunication et structures connexes	24	1,14 \$
237210	Lotissement de terrains	24	1,12 \$
237990	Autres travaux de génie civil	24	1,14 \$

238 Foundation, Structure and Building Exterior Contractors

NAICS Code	Description	Rate Group	Basic Rate
238110	Poured Concrete Foundation and Structure Contractors	18	\$3.41
238120	Structural Steel and Precast Concrete Contractors	18	\$3.41
238130	Framing Contractors	18	\$3.41
238140	Masonry Contractors	18	\$3.41
238150	Glass and Glazing Contractors	18	\$3.41
238160	Roofing Contractors	18	\$3.41
238170	Siding Contractors	18	\$3.41
238190	Other Foundation, Structure and Building Exterior Contractors	18	\$3.41

239 Building Equipment Contractors

NAICS Code	Description	Rate Group	Basic Rate
238210	Electrical Contractors	6	\$1.40
238220	Plumbing, Heating and Air-Conditioning Contractors	6	\$1.40
238291	Elevator and Escalator Installation Contractors	6	\$1.40
238299	All Other Building Equipment Contractors	6	\$1.40

240 Building Finishing Contractors

NAICS Code	Description	Rate Group	Basic Rate
238310	Drywall and Insulation Contractors	18	\$3.41
238320	Painting and Wall Covering Contractors	18	\$3.41
238330	Flooring Contractors	18	\$3.41
238340	Tile and Terrazzo Contractors	18	\$3.41
238350	Finish Carpentry Contractors	18	\$3.41
238390	Other Building Finishing Contractors	18	\$3.41

241 Other Specialty Trade Contractors

NAICS Code	Description	Rate Group	Basic Rate
238910	Site Preparation Contractors	26	\$1.33
238990	All Other Specialty Trade Contractors	26	\$1.33
561730	Landscaping Services	26	\$1.33

307 Poultry Processing

NAICS Code	Description	Rate Group	Basic Rate
311615	Poultry Processing	18	\$3.36

308 Frozen Food Manufacturing

NAICS Code	Description	Rate Group	Basic Rate
311410	Frozen Food Manufacturing	23	\$0.71

238 Travaux de fondations, de structure, et d'extérieur de bâtiment

Code SCIAN	Description	Groupe de taux	Taux de base
238110	Entrepreneurs en travaux de fondations et de structure en béton coulé	18	3,41 \$
238120	Entrepreneurs en montage de charpentes d'acier et mise en place de béton préfabriqué	18	3,41 \$
238130	Entrepreneurs en charpenterie	18	3,41 \$
238140	Entrepreneurs en travaux de maçonnerie	18	3,41 \$
238150	Entrepreneurs en travaux de vitrage et de vitrerie	18	3,41 \$
238160	Entrepreneurs en travaux de toiture	18	3,41 \$
238170	Entrepreneurs en travaux de parements métalliques	18	3,41 \$
238190	Entrepreneurs en autres travaux de fondations, de structure, et d'extérieur de bâtiment	18	3,41 \$

239 Entrepreneurs en installations d'équipements techniques

Code SCIAN	Description	Groupe de taux	Taux de base
238210	Entrepreneurs en travaux d'électricité	6	1,40 \$
238220	Entrepreneurs en plomberie, chauffage et climatisation	6	1,40 \$
238291	Entrepreneurs en installation d'ascenseurs et d'escaliers roulants	6	1,40 \$
238299	Entrepreneurs en installation de tout autre équipement technique	6	1,40 \$

240 Entrepreneurs en travaux de finition de bâtiments

Code SCIAN	Description	Groupe de taux	Taux de base
238310	Entrepreneurs en installation de cloisons sèches et travaux d'isolation	18	3,41 \$
238320	Entrepreneurs en peinture et tapisserie	18	3,41 \$
238330	Entrepreneurs en travaux de revêtements de sol	18	3,41 \$
238340	Entrepreneurs en pose de carreaux et coulage de terrazzo	18	3,41 \$
238350	Entrepreneurs en petite menuiserie	18	3,41 \$
238390	Entrepreneurs en autres travaux de finition de bâtiment	18	3,41 \$

241 Autres entrepreneurs spécialisés

Code SCIAN	Description	Groupe de taux	Taux de base
238910	Entrepreneurs en préparation de terrains	26	1,33 \$
238990	Tous les autres entrepreneurs spécialisés	26	1,33 \$
561730	Services d'aménagement paysager	26	1,33 \$

307 Transformation de la volaille

Code SCIAN	Description	Groupe de taux	Taux de base
311615	Transformation de la volaille	18	3,36 \$

308 Fabrication d'aliments congelés

Code SCIAN	Description	Groupe de taux	Taux de base
311410	Fabrication d'aliments congelés	23	0,71 \$

310 Seafood Product Preparation and Distribution

<i>NAICS Code</i>	<i>Description</i>	<i>Rate Group</i>	<i>Basic Rate</i>
311710	Seafood Product Preparation and Packaging	24	\$1.12
413140	Fish and Seafood Product Wholesaler-Distributors	24	\$1.12

311 Food Manufacturing

<i>NAICS Code</i>	<i>Description</i>	<i>Rate Group</i>	<i>Basic Rate</i>
311111	Dog and Cat Food Manufacturing	27	\$1.47
311119	Other Animal Food Manufacturing	27	\$1.47
311211	Flour Milling	27	\$1.47
311224	Oilseed Processing	27	\$1.47
311310	Sugar Manufacturing	27	\$1.47
311320	Chocolate and Confectionery Manufacturing from Cacao Beans	27	\$1.47
311330	Confectionery Manufacturing from Purchased Chocolate	27	\$1.47
311340	Non-Chocolate Confectionery Manufacturing	27	\$1.47
311420	Fruit and Vegetable Canning, Pickling and Drying	27	\$1.47
311511	Fluid Milk Manufacturing	27	\$1.47
311515	Butter, Cheese, and Dry and Condensed Dairy Products Manufacturing	27	\$1.47
311520	Ice Cream and Frozen Dessert Manufacturing	27	\$1.47
311611	Animal (except Poultry) Slaughtering	27	\$1.47
311614	Rendering and Meat Processing from Carcasses	27	\$1.47
311811	Retail Bakeries	27	\$1.47
311814	Commercial Bakeries and Frozen Bakery Product Manufacturing	27	\$1.47
311821	Cookie and Cracker Manufacturing	27	\$1.47
311822	Flour Mixes and Dough Manufacturing from Purchased Flour	27	\$1.47
311823	Dry Pasta Manufacturing	27	\$1.47
311911	Roasted Nut and Peanut Butter Manufacturing	27	\$1.47
311919	Other Snack Food Manufacturing	27	\$1.47
311920	Coffee and Tea Manufacturing	27	\$1.47
311940	Seasoning and Dressing Manufacturing	27	\$1.47
311990	All Other Food Manufacturing	27	\$1.47

312 Beverage Manufacturing and Distributing

<i>NAICS Code</i>	<i>Description</i>	<i>Rate Group</i>	<i>Basic Rate</i>
312120	Breweries	23	\$0.71
312130	Wineries	23	\$0.71
312140	Distilleries	23	\$0.71
312210	Tobacco Stemming and Redrying	23	\$0.71
312220	Tobacco Product Manufacturing	23	\$0.71
413220	Alcoholic Beverage Wholesaler-Distributors	23	\$1.02 \$0.71 *
413310	Cigarette and Tobacco Product Wholesaler-Distributors	23	\$1.02 \$0.71 *

310 Préparation et distribution de poissons et de fruits de mer

<i>Code SCIAN</i>	<i>Description</i>	<i>Groupe de taux</i>	<i>Taux de base</i>
311710	Préparation et conditionnement de poissons et de fruits de mer	24	1,12 \$
413140	Grossistes-distributeurs de poissons et de fruits de mer	24	1,12 \$

311 Fabrication d'aliments

<i>Code SCIAN</i>	<i>Description</i>	<i>Groupe de taux</i>	<i>Taux de base</i>
311111	Fabrication d'aliments pour chiens et chats	27	1,47 \$
311119	Fabrication d'autres aliments pour animaux	27	1,47 \$
311211	Minoterie	27	1,47 \$
311224	Transformation des graines oléagineuses	27	1,47 \$
311310	Fabrication de sucre	27	1,47 \$
311320	Fabrication de chocolat et de confiseries à partir de fèves de cacao	27	1,47 \$
311330	Fabrication de confiseries à partir de chocolat acheté	27	1,47 \$
311340	Fabrication de confiseries non chocolatées	27	1,47 \$
311420	Mise en conserve, marinage et séchage de fruits et de légumes	27	1,47 \$
311511	Fabrication du lait de consommation	27	1,47 \$
311515	Fabrication de beurre, de fromage et de produits laitiers secs et concentrés	27	1,47 \$
311520	Fabrication de crème glacée et de desserts congelés	27	1,47 \$
311611	Abattage d'animaux (sauf les volailles)	27	1,47 \$
311614	Fonte des graisses animales et transformation de la viande provenant de carcasses	27	1,47 \$
311811	Boulangeries de détail	27	1,47 \$
311814	Boulangeries commerciales et fabrication de produits de boulangerie congelés	27	1,47 \$
311821	Fabrication de biscuits et de craquelins	27	1,47 \$
311822	Fabrication de mélanges de farine et de pâte à partir de farine achetée	27	1,47 \$
311823	Fabrication de pâtes alimentaires sèches	27	1,47 \$
311911	Fabrication de noix grillées et de beurre d'arachides	27	1,47 \$
311919	Fabrication d'autres aliments à grignoter	27	1,47 \$
311920	Fabrication de café et de thé	27	1,47 \$
311940	Fabrication d'assaisonnements et de vinaigrettes	27	1,47 \$
311990	Fabrication de tous les autres aliments	27	1,47 \$

312 Fabrication et distribution de boissons

<i>Code SCIAN</i>	<i>Description</i>	<i>Groupe de taux</i>	<i>Taux de base</i>
312120	Brasseries	23	0,71 \$
312130	Vineries	23	0,71 \$
312140	Distilleries	23	0,71 \$
312210	Écôtage et resséchage des feuilles de tabac	23	0,71 \$
312220	Fabrication de produits du tabac	23	0,71 \$
413220	Grossistes-distributeurs de boissons alcoolisées	23	1,02 \$ 0,71 \$ *
413310	Grossistes-distributeurs de cigarettes et de produits du tabac	23	1,02 \$ 0,71 \$ *

314 Textile and Other Manufacturing

<i>NAICS Code</i>	<i>Description</i>	<i>Rate Group</i>	<i>Basic Rate</i>
313110	Fibre, Yarn and Thread Mills	27	\$1.47
313210	Broad-Woven Fabric Mills	27	\$1.47
313220	Narrow Fabric Mills and Schifflli Machine Embroidery	27	\$1.47
313240	Knit Fabric Mills	27	\$1.47
313310	Textile and Fabric Finishing	27	\$1.47
314120	Curtain and Linen Mills	27	\$1.47
314910	Textile Bag and Canvas Mills	27	\$1.47
314990	All Other Textile Product Mills	27	\$1.47
315110	Hosiery and Sock Mills	27	\$1.47
315190	Other Clothing Knitting Mills	27	\$1.47
315210	Cut and Sew Clothing Contracting	27	\$1.47
315222	Men's and Boys' Cut and Sew Suit, Coat and Overcoat Manufacturing	27	\$1.47
315227	Men's and Boys' Cut and Sew Trouser, Slack and Jean Manufacturing	27	\$1.47
315229	Other Men's and Boys' Cut and Sew Clothing Manufacturing	27	\$1.47
315231	Women's and Girls' Cut and Sew Lingerie, Loungewear and Nightwear Manufacturing	27	\$1.47
315239	Other Women's and Girls' Cut and Sew Clothing Manufacturing	27	\$1.47
315292	Fur and Leather Clothing Manufacturing	27	\$1.47
315299	All Other Cut and Sew Clothing Manufacturing	27	\$1.47
315990	Clothing Accessories and Other Clothing Manufacturing	27	\$1.47
316110	Leather and Hide Tanning and Finishing	27	\$1.47
316210	Footwear Manufacturing	27	\$1.47
316990	Other Leather and Allied Product Manufacturing	27	\$1.47
339110	Medical Equipment and Supplies Manufacturing	27	\$1.47
339910	Jewellery and Silverware Manufacturing	27	\$1.47
339920	Sporting and Athletic Goods Manufacturing	27	\$1.47
339930	Doll, Toy and Game Manufacturing	27	\$1.47
339940	Office Supplies (except Paper) Manufacturing	27	\$1.47
339990	All Other Miscellaneous Manufacturing	27	\$1.47

317 Sawmills

<i>NAICS Code</i>	<i>Description</i>	<i>Rate Group</i>	<i>Basic Rate</i>
321111	Sawmills (except Shingle and Shake Mills)	17	\$3.73

319 Millwork, Veneer and Wood Preservation

<i>NAICS Code</i>	<i>Description</i>	<i>Rate Group</i>	<i>Basic Rate</i>
321114	Wood Preservation	18	\$3.36
321211	Hardwood Veneer and Plywood Mills	18	\$3.36

314 Fabrication de textiles et autres activités de fabrication

<i>Code SCIAN</i>	<i>Description</i>	<i>Groupe de taux</i>	<i>Taux de base</i>
313110	Usines de fibres, de filés et de fils	27	1,47 \$
313210	Usines de tissus larges	27	1,47 \$
313220	Usines de tissus étroits et de broderies Schifflli	27	1,47 \$
313240	Usines de tricots	27	1,47 \$
313310	Finissage de textiles et de tissus	27	1,47 \$
314120	Usines de rideaux et de linge de maison	27	1,47 \$
314910	Usines de sacs en textile et de grosse toile	27	1,47 \$
314990	Usines de tous les autres produits textiles	27	1,47 \$
315110	Usines de bas et de chaussettes	27	1,47 \$
315190	Usines d'autres tricotage de vêtements	27	1,47 \$
315210	Fabrication à forfait de vêtements coupés-cousus	27	1,47 \$
315222	Fabrication de complets, de manteaux et de pardessus coupés-cousus pour hommes et garçons	27	1,47 \$
315227	Fabrication de pantalons et de jeans coupés-cousus pour hommes et garçons	27	1,47 \$
315229	Fabrication d'autres vêtements coupés-cousus pour hommes et garçons	27	1,47 \$
315231	Fabrication de lingerie, de vêtements de détente et de vêtements de nuit coupés-cousus pour femmes et filles	27	1,47 \$
315239	Fabrication d'autres vêtements coupés-cousus pour femmes et filles	27	1,47 \$
315292	Fabrication de vêtements en fourrure et en cuir	27	1,47 \$
315299	Fabrication de tous les autres vêtements coupés-cousus	27	1,47 \$
315990	Fabrication d'accessoires vestimentaires et d'autres vêtements	27	1,47 \$
316110	Tannage et finissage du cuir et des peaux	27	1,47 \$
316210	Fabrication de chaussures	27	1,47 \$
316990	Fabrication d'autres produits en cuir et produits analogues	27	1,47 \$
339110	Fabrication de fournitures et de matériel médicaux	27	1,47 \$
339910	Fabrication de bijoux et de pièces d'argenterie	27	1,47 \$
339920	Fabrication d'articles de sport et d'athlétisme	27	1,47 \$
339930	Fabrication de poupées, de jouets et de jeux	27	1,47 \$
339940	Fabrication de fournitures de bureau (sauf la papeterie)	27	1,47 \$
339990	Toutes les autres activités diverses de fabrication	27	1,47 \$

317 Scieries

<i>Code SCIAN</i>	<i>Description</i>	<i>Groupe de taux</i>	<i>Taux de base</i>
321111	Scieries (sauf les usines de bardeaux et de bardeaux de fente)	17	3,73 \$

319 Menuiseries préfabriquées, placages et préservation du bois

<i>Code SCIAN</i>	<i>Description</i>	<i>Groupe de taux</i>	<i>Taux de base</i>
321114	Préservation du bois	18	3,36 \$
321211	Usines de placages et de contreplaqués de feuillus	18	3,36 \$

321212	Softwood Veneer and Plywood Mills	18	\$3.36
321215	Structural Wood Product Manufacturing	18	\$3.36
321919	Other Millwork	18	\$3.36

320 Prefabricated Buildings

<i>NAICS Code</i>	<i>Description</i>	<i>Rate Group</i>	<i>Basic Rate</i>
321991	Manufactured (Mobile) Home Manufacturing	9	\$2.12
321992	Prefabricated Wood Building Manufacturing	9	\$2.15

321 Other Wood Product Manufacturing

<i>NAICS Code</i>	<i>Description</i>	<i>Rate Group</i>	<i>Basic Rate</i>
321112	Shingle and Shake Mills	18	\$3.36
321920	Wood Container and Pallet Manufacturing	18	\$3.36
321999	All Other Miscellaneous Wood Product Manufacturing	18	\$3.36

322 Pulp, Paper and Particle Board Manufacturing

<i>NAICS Code</i>	<i>Description</i>	<i>Rate Group</i>	<i>Basic Rate</i>
321216	Particle Board and Fibreboard Mills	24	\$1.12
321217	Waferboard Mills	24	\$1.12
322111	Mechanical Pulp Mills	24	\$1.12
322121	Paper (except Newsprint) Mills	24	\$1.12
322122	Newsprint Mills	24	\$1.12
322130	Paperboard Mills	24	\$1.12
322211	Corrugated and Solid Fibre Box Manufacturing	24	\$1.12
322212	Folding Paperboard Box Manufacturing	24	\$1.12
322220	Paper Bag and Coated and Treated Paper Manufacturing	24	\$1.12
322230	Stationery Product Manufacturing	24	\$1.12
322299	All Other Converted Paper Product Manufacturing	24	\$1.12

325 Petroleum and Chemical Manufacturing

<i>NAICS Code</i>	<i>Description</i>	<i>Rate Group</i>	<i>Basic Rate</i>
324110	Petroleum Refineries	23	\$0.71
324121	Asphalt Paving Mixture and Block Manufacturing	23	\$0.71
324122	Asphalt Shingle and Coating Material Manufacturing	23	\$0.71
324190	Other Petroleum and Coal Products Manufacturing	23	\$0.71
325120	Industrial Gas Manufacturing	23	\$0.71
325181	Alkali and Chlorine Manufacturing	23	\$0.71
325189	All Other Basic Inorganic Chemical Manufacturing	23	\$0.71
325190	Other Basic Organic Chemical Manufacturing	23	\$0.71
325210	Resin and Synthetic Rubber Manufacturing	23	\$0.71
325313	Chemical Fertilizer (except Potash) Manufacturing	23	\$0.71
325314	Mixed Fertilizer Manufacturing	23	\$0.71
325320	Pesticide and Other Agricultural Chemical Manufacturing	23	\$0.71

321212	Usines de placages et de contreplaqués de résineux	18	3,36 \$
321215	Fabrication de produits de charpente en bois	18	3,36 \$
321919	Fabrication d'autres menuiseries préfabriquées	18	3,36 \$

320 Préfabrication de bâtiments

<i>Code SCIAN</i>	<i>Description</i>	<i>Groupe de taux</i>	<i>Taux de base</i>
321991	Préfabrication de maisons (mobiles)	9	2,12 \$
321992	Préfabrication de bâtiments en bois	9	2,15 \$

321 Fabrication des autres produits divers en bois

<i>Code SCIAN</i>	<i>Description</i>	<i>Groupe de taux</i>	<i>Taux de base</i>
321112	Usines de bardeaux et de bardeaux de fente	18	3,36 \$
321920	Fabrication de contenants et de palettes en bois	18	3,36 \$
321999	Fabrication de tous les autres produits divers en bois	18	3,36 \$

322 Usines de pâte à papier, de papier et de panneaux de particules

<i>Code SCIAN</i>	<i>Description</i>	<i>Groupe de taux</i>	<i>Taux de base</i>
321216	Usines de panneaux de particules et de fibres	24	1,12 \$
321217	Usines de panneaux de copeaux	24	1,12 \$
322111	Usines de pâte mécanique	24	1,12 \$
322121	Usines de papier (sauf le papier journal)	24	1,12 \$
322122	Usines de papier journal	24	1,12 \$
322130	Usines de carton	24	1,12 \$
322211	Fabrication de boîtes en carton ondulé et en carton compact	24	1,12 \$
322212	Fabrication de boîtes pliantes en carton	24	1,12 \$
322220	Fabrication de sacs en papier et de papier couché et traité	24	1,12 \$
322230	Fabrication d'articles de papeterie	24	1,12 \$
322299	Fabrication de tous les autres produits en papier transformé	24	1,12 \$

325 Fabrication de produits du pétrole et chimiques

<i>Code SCIAN</i>	<i>Description</i>	<i>Groupe de taux</i>	<i>Taux de base</i>
324110	Raffineries de pétrole	23	0,71 \$
324121	Fabrication de mélanges d'asphaltage et de pavés d'asphalte	23	0,71 \$
324122	Fabrication de bardeaux et de matériaux de revêtement en asphalte	23	0,71 \$
324190	Fabrication d'autres produits du pétrole et du charbon	23	0,71 \$
325120	Fabrication de gaz industriels	23	0,71 \$
325181	Fabrication d'alcalis et de chlore	23	0,71 \$
325189	Fabrication de tous les autres produits chimiques inorganiques de base	23	0,71 \$
325190	Fabrication d'autres produits chimiques organiques de base	23	0,71 \$
325210	Fabrication de résines et de caoutchouc synthétique	23	0,71 \$
325313	Fabrication d'engrais chimiques (sauf la potasse)	23	0,71 \$
325314	Fabrication d'engrais mixtes	23	0,71 \$
325320	Fabrication de pesticides et d'autres produits chimiques agricoles	23	0,71 \$

325410	Pharmaceutical and Medicine Manufacturing	23	\$0.71	325410	Fabrication de produits pharmaceutiques et de médicaments	23	0,71 \$
325510	Paint and Coating Manufacturing	23	\$0.71	325510	Fabrication de peintures et de revêtements	23	0,71 \$
325520	Adhesive Manufacturing	23	\$0.71	325520	Fabrication d'adhésifs	23	0,71 \$
325610	Soap and Cleaning Compound Manufacturing	23	\$0.71	325610	Fabrication de savons et de détachants	23	0,71 \$
325620	Toilet Preparation Manufacturing	23	\$0.71	325620	Fabrication de produits de toilette	23	0,71 \$
325910	Printing Ink Manufacturing	23	\$0.71	325910	Fabrication d'encre d'imprimerie	23	0,71 \$
325920	Explosives Manufacturing	23	\$0.71	325920	Fabrication d'explosifs	23	0,71 \$
325991	Custom Compounding of Purchased Resins	23	\$0.71	325991	Compoundage sur commande de résines achetées	23	0,71 \$
325999	All Other Miscellaneous Chemical Product Manufacturing	23	\$0.71	325999	Fabrication de tous les autres produits chimiques divers	23	0,71 \$

326 Plastic Products

NAICS Code	Description	Rate Group	Basic Rate
326111	Plastics Bag Manufacturing	9	\$2.12
326114	Plastic Film and Sheet Manufacturing	9	\$2.12
326122	Plastic Pipe and Pipe Fitting Manufacturing	9	\$2.12
326140	Polystyrene Foam Product Manufacturing	9	\$2.12
326150	Urethane and Other Foam Product (except Polystyrene) Manufacturing	9	\$2.12
326160	Plastic Bottle Manufacturing	9	\$2.12
326193	Motor Vehicle Plastic Parts Manufacturing	9	\$2.12
326198	All Other Plastic Product Manufacturing	9	\$2.12
326210	Tire Manufacturing	9	\$2.12
326220	Rubber and Plastic Hose and Belting Manufacturing	9	\$2.12
326290	Other Rubber Product Manufacturing	9	\$2.12

327 Non-Metallic Mineral Product Manufacturing

NAICS Code	Description	Rate Group	Basic Rate
327110	Pottery, Ceramics and Plumbing Fixture Manufacturing	35	\$1.63
327120	Clay Building Material and Refractory Manufacturing	35	\$1.63
327310	Cement Manufacturing	35	\$1.63
327320	Ready-Mix Concrete Manufacturing	35	\$1.65
327330	Concrete Pipe, Brick and Block Manufacturing	35	\$1.63
327390	Other Concrete Product Manufacturing	35	\$1.63
327410	Lime Manufacturing	35	\$1.63
327420	Gypsum Product Manufacturing	35	\$1.63
327990	All Other Non-Metallic Mineral Product Manufacturing	35	\$1.63

328 Glass, Window and Door Manufacturing

NAICS Code	Description	Rate Group	Basic Rate
321911	Wood Window and Door Manufacturing	18	\$3.36
327214	Glass Manufacturing	18	\$3.36
327215	Glass Product Manufacturing from Purchased Glass	18	\$3.36
332321	Metal Window and Door Manufacturing	18	\$3.36

330 Machinery and Equipment Maintenance

NAICS Code	Description	Rate Group	Basic Rate
332710	Machine Shops	27	\$1.47

326 Produits en plastique

Code SCIAN	Description	Groupe de taux	Taux de base
326111	Fabrication de sacs en plastique	9	2,12 \$
326114	Fabrication de pellicules et de feuilles en plastique	9	2,12 \$
326122	Fabrication de tuyaux et de raccords de tuyauterie en plastique	9	2,12 \$
326140	Fabrication de produits en mousse de polystyrène	9	2,12 \$
326150	Fabrication de produits en mousse d'uréthane et en d'autres mousses plastiques (sauf de polystyrène)	9	2,12 \$
326160	Fabrication de bouteilles en plastique	9	2,12 \$
326193	Fabrication de pièces en plastique pour véhicules automobiles	9	2,12 \$
326198	Fabrication de tous les autres produits en plastique	9	2,12 \$
326210	Fabrication de pneus	9	2,12 \$
326220	Fabrication de tuyaux souples et de courroies en caoutchouc et en plastique	9	2,12 \$
326290	Fabrication d'autres produits en caoutchouc	9	2,12 \$

327 Fabrication de produits minéraux non métalliques

Code SCIAN	Description	Groupe de taux	Taux de base
327110	Fabrication de poteries, d'articles en céramique et d'appareils sanitaires	35	1,63 \$
327120	Fabrication de matériaux de construction en argile et de produits réfractaires	35	1,63 \$
327310	Fabrication de ciment	35	1,63 \$
327320	Fabrication de béton préparé	35	1,65 \$
327330	Fabrication de tuyaux, briques et blocs en béton	35	1,63 \$
327390	Fabrication d'autres produits en béton	35	1,63 \$
327410	Fabrication de chaux	35	1,63 \$
327420	Fabrication de produits en gypse	35	1,63 \$
327990	Fabrication de tous les autres produits minéraux non métalliques	35	1,63 \$

328 Fabrication de verre, de fenêtres et de portes

Code SCIAN	Description	Groupe de taux	Taux de base
321911	Fabrication de fenêtres et de portes en bois	18	3,36 \$
327214	Fabrication de verre	18	3,36 \$
327215	Fabrication de produits en verre à partir de verre acheté	18	3,36 \$
332321	Fabrication de portes et de fenêtres en métal	18	3,36 \$

330 Entretien de machines et de matériel

Code SCIAN	Description	Groupe de taux	Taux de base
332710	Ateliers d'usinage	27	1,47 \$

811310 Commercial and Industrial Machinery and Equipment (except Automotive and Electronic) Repair and Maintenance 27 **\$1.47**

811310 Réparation et entretien de machines et de matériel d'usage commercial et industriel (sauf les véhicules automobiles et le matériel électronique) 27 **1,47 \$**

332 Metal Manufacturing

<i>NAICS Code</i>	<i>Description</i>	<i>Rate Group</i>	<i>Basic Rate</i>	
331110	Iron and Steel Mills and Ferro-Alloy Manufacturing	27	\$2.67	\$1.47 *
331210	Iron and Steel Pipes and Tubes Manufacturing from Purchased Steel	27	\$2.67	\$1.47 *
331222	Steel Wire Drawing	27	\$2.67	\$1.47 *
331317	Aluminum Rolling, Drawing, Extruding and Alloying	27	\$2.67	\$1.47 *
331410	Non-Ferrous Metal (except Aluminum) Smelting and Refining	27	\$2.67	\$1.47 *
331490	Non-Ferrous Metal (except Copper and Aluminum) Rolling, Drawing, Extruding and Alloying	27	\$2.67	\$1.47 *
331511	Iron Foundries	27	\$2.67	\$1.47 *
332118	Stamping	27	\$1.47	
332210	Cutlery and Hand Tool Manufacturing	27	\$1.47	
332311	Prefabricated Metal Building and Component Manufacturing	27	\$1.47	
332319	Other Plate Work and Fabricated Structural Product Manufacturing	27	\$1.47	
332329	Other Ornamental and Architectural Metal Products Manufacturing	27	\$1.47	
332410	Power Boiler and Heat Exchanger Manufacturing	27	\$1.47	
332420	Metal Tank (Heavy Gauge) Manufacturing	27	\$1.47	
332431	Metal Can Manufacturing	27	\$1.47	
332439	Other Metal Container Manufacturing	27	\$1.47	
332510	Hardware Manufacturing	27	\$1.47	
332619	Other Fabricated Wire Product Manufacturing	27	\$1.47	
332720	Turned Product and Screw, Nut and Bolt Manufacturing	27	\$1.47	
332810	Coating, Engraving, Heat Treating and Allied Activities	27	\$1.47	
332910	Metal Valve Manufacturing	27	\$1.47	
332991	Ball and Roller Bearing Manufacturing	27	\$1.47	
332999	All Other Miscellaneous Fabricated Metal Product Manufacturing	27	\$1.47	

333 Mechanical and Electronic Product Manufacturing

<i>NAICS Code</i>	<i>Description</i>	<i>Rate Group</i>	<i>Basic Rate</i>	
333110	Agricultural Implement Manufacturing	26	\$1.31	
333120	Construction Machinery Manufacturing	26	\$1.31	
333130	Mining and Oil and Gas Field Machinery Manufacturing	26	\$1.31	
333210	Sawmill and Woodworking Machinery Manufacturing	26	\$1.31	
333299	All Other Industrial Machinery Manufacturing	26	\$1.31	
333310	Commercial and Service Industry Machinery Manufacturing	26	\$1.31	
333413	Industrial and Commercial Fan and Blower and Air Purification Equipment Manufacturing	26	\$1.31	
333416	Heating Equipment and Commercial Refrigeration Equipment Manufacturing	26	\$1.31	
333519	Other Metalworking Machinery Manufacturing	26	\$1.31	
333611	Turbine and Turbine Generator Set Unit Manufacturing	26	\$1.31	
333619	Other Engine and Power Transmission Equipment Manufacturing	26	\$1.31	

332 Fabrication de produits métalliques

<i>Code SCIAN</i>	<i>Description</i>	<i>Groupe de taux</i>	<i>Taux de base</i>	
331110	Sidérurgie	27	2,67 \$	1,47 \$ *
331210	Fabrication de tubes et de tuyaux en fer et en acier à partir d'acier acheté	27	2,67 \$	1,47 \$ *
331222	Étirage de fils d'acier	27	2,67 \$	1,47 \$ *
331317	Laminage, étirage, extrusion et alliage de l'aluminium	27	2,67 \$	1,47 \$ *
331410	Fonte et affinage de métaux non ferreux (sauf l'aluminium)	27	2,67 \$	1,47 \$ *
331490	Laminage, étirage, extrusion et alliage de métaux non ferreux (sauf le cuivre et l'aluminium)	27	2,67 \$	1,47 \$ *
331511	Fonderies de fer	27	2,67 \$	1,47 \$ *
332118	Estampage	27	1,47 \$	
332210	Fabrication de coutellerie et d'outils à main	27	1,47 \$	
332311	Préfabrication de bâtiments en métal et de leurs composants	27	1,47 \$	
332319	Fabrication d'autres tôles fortes et éléments de charpentes	27	1,47 \$	
332329	Fabrication d'autres produits métalliques d'ornement et d'architecture	27	1,47 \$	
332410	Fabrication de chaudières et d'échangeurs de chaleur	27	1,47 \$	
332420	Fabrication de réservoirs en métal (épais)	27	1,47 \$	
332431	Fabrication de canettes	27	1,47 \$	
332439	Fabrication d'autres contenants en métal	27	1,47 \$	
332510	Fabrication d'articles de quincaillerie	27	1,47 \$	
332619	Fabrication d'autres produits en fil métallique	27	1,47 \$	
332720	Fabrication de produits tournés, de vis, d'écrous et de boulons	27	1,47 \$	
332810	Revêtement, gravure, traitement thermique et activités analogues	27	1,47 \$	
332910	Fabrication de soupapes en métal	27	1,47 \$	
332991	Fabrication de roulements à billes et à rouleaux	27	1,47 \$	
332999	Fabrication de tous les autres produits métalliques divers	27	1,47 \$	

333 Fabrication de produits mécaniques et électroniques

<i>Code SCIAN</i>	<i>Description</i>	<i>Groupe de taux</i>	<i>Taux de base</i>	
333110	Fabrication de machines agricoles	26	1,31 \$	
333120	Fabrication de machines pour la construction	26	1,31 \$	
333130	Fabrication de machines pour l'extraction minière et l'exploitation pétrolière et gazière	26	1,31 \$	
333210	Fabrication de machines pour les scieries et le travail du bois	26	1,31 \$	
333299	Fabrication de toutes les autres machines industrielles	26	1,31 \$	
333310	Fabrication de machines pour le commerce et les industries de services	26	1,31 \$	
333413	Fabrication de ventilateurs, de soufflantes et de purificateurs d'air industriels et commerciaux	26	1,31 \$	
333416	Fabrication d'appareils de chauffage et de réfrigération commerciale	26	1,31 \$	
333519	Fabrication d'autres machines-outils pour le travail du métal	26	1,31 \$	
333611	Fabrication de turbines et de groupes turbogénérateurs	26	1,31 \$	
333619	Fabrication d'autres moteurs et types de matériel de transmission de puissance	26	1,31 \$	

333910	Pump and Compressor Manufacturing	26	\$1.31	333910	Fabrication de pompes et de compresseurs	26	1,31 \$
333920	Material Handling Equipment Manufacturing	26	\$1.31	333920	Fabrication de matériel de manutention	26	1,31 \$
333990	All Other General-Purpose Machinery Manufacturing	26	\$1.31	333990	Fabrication de toutes les autres machines d'usage général	26	1,31 \$
334110	Computer and Peripheral Equipment Manufacturing	26	\$1.31	334110	Fabrication de matériel informatique et périphérique	26	1,31 \$
334210	Telephone Apparatus Manufacturing	26	\$1.31	334210	Fabrication de matériel téléphonique	26	1,31 \$
334220	Radio and Television Broadcasting and Wireless Communications Equipment Manufacturing	26	\$1.31	334220	Fabrication de matériel de radiodiffusion, de télédiffusion et de communication sans fil	26	1,31 \$
334310	Audio and Video Equipment Manufacturing	26	\$1.31	334310	Fabrication de matériel audio et vidéo	26	1,31 \$
334410	Semiconductor and Other Electronic Component Manufacturing	26	\$1.31	334410	Fabrication de semi-conducteurs et d'autres composants électroniques	26	1,31 \$
334512	Measuring, Medical and Controlling Devices Manufacturing	26	\$1.31	334512	Fabrication d'appareils de mesure et de commande et d'appareils médicaux	26	1,31 \$
335120	Lighting Fixture Manufacturing	26	\$1.31	335120	Fabrication d'appareils d'éclairage	26	1,31 \$
335210	Small Electrical Appliance Manufacturing	26	\$1.31	335210	Fabrication de petits appareils électroménagers	26	1,31 \$
335223	Major Kitchen Appliance Manufacturing	26	\$1.31	335223	Fabrication de gros appareils ménagers de cuisine	26	1,31 \$
335311	Power, Distribution and Specialty Transformers Manufacturing	26	\$1.31	335311	Fabrication de transformateurs de puissance et de distribution et de transformateurs spéciaux	26	1,31 \$
335312	Motor and Generator Manufacturing	26	\$1.31	335312	Fabrication de moteurs et de générateurs	26	1,31 \$
335315	Switchgear and Switchboard, and Relay and Industrial Control Apparatus Manufacturing	26	\$1.31	335315	Fabrication d'appareillage de connexion, de commutation et de relais et de commandes d'usage industriel	26	1,31 \$
335920	Communication and Energy Wire and Cable Manufacturing	26	\$1.31	335920	Fabrication de fils et de câbles électriques et de communication	26	1,31 \$
335930	Wiring Device Manufacturing	26	\$1.31	335930	Fabrication de dispositifs de câblage	26	1,31 \$
335990	All Other Electrical Equipment and Component Manufacturing	26	\$1.31	335990	Fabrication de tous les autres types de matériel et composants électriques	26	1,31 \$

336 Sign and Transportation Manufacturing

336 Fabrication d'enseignes et de produits liés au transport

<i>NAICS Code</i>	<i>Description</i>	<i>Rate Group</i>	<i>Basic Rate</i>
336110	Automobile and Light-Duty Motor Vehicle Manufacturing	35	\$1.63
336120	Heavy-Duty Truck Manufacturing	35	\$1.63
336211	Motor Vehicle Body Manufacturing	35	\$1.63
336212	Truck Trailer Manufacturing	35	\$1.63
336215	Motor Home, Travel Trailer and Camper Manufacturing	35	\$1.63
336310	Motor Vehicle Gasoline Engine and Engine Parts Manufacturing	35	\$1.63
336320	Motor Vehicle Electrical and Electronic Equipment Manufacturing	35	\$1.63
336340	Motor Vehicle Brake System Manufacturing	35	\$1.63
336360	Motor Vehicle Seating and Interior Trim Manufacturing	35	\$1.63
336370	Motor Vehicle Metal Stamping	35	\$1.63
336390	Other Motor Vehicle Parts Manufacturing	35	\$1.63
336410	Aerospace Product and Parts Manufacturing	35	\$1.63
336510	Railroad Rolling Stock Manufacturing	35	\$1.63
336611	Ship Building and Repairing	35	\$1.63
336612	Boat Building	35	\$1.63
336990	Other Transportation Equipment Manufacturing	35	\$1.63
339950	Sign Manufacturing	35	\$1.63

<i>Code SCIAN</i>	<i>Description</i>	<i>Groupe de taux</i>	<i>Taux de base</i>
336110	Fabrication de voitures et de véhicules automobiles légers	35	1,63 \$
336120	Fabrication de camions lourds	35	1,63 \$
336211	Fabrication de carrosseries de véhicules automobiles	35	1,63 \$
336212	Fabrication de remorques de camions	35	1,63 \$
336215	Fabrication de maisons mobiles, roulottes de tourisme et campeuses	35	1,63 \$
336310	Fabrication de moteurs et de pièces de moteurs à essence pour véhicules automobiles	35	1,63 \$
336320	Fabrication de matériel électrique et électronique pour véhicules automobiles	35	1,63 \$
336340	Fabrication de systèmes de freinage pour véhicules automobiles	35	1,63 \$
336360	Fabrication de sièges et enjolivures intérieures pour véhicules automobiles	35	1,63 \$
336370	Emboutissage de pièces en métal pour véhicules automobiles	35	1,63 \$
336390	Fabrication d'autres pièces pour véhicules automobiles	35	1,63 \$
336410	Fabrication de produits aérospatiaux et de leurs pièces	35	1,63 \$
336510	Fabrication de matériel ferroviaire roulant	35	1,63 \$
336611	Construction et réparation de navires	35	1,63 \$
336612	Construction d'embarcations	35	1,63 \$
336990	Fabrication d'autres types de matériel de transport	35	1,63 \$
339950	Fabrication d'enseignes	35	1,63 \$

337 Furniture and Related Product Manufacturing

337 Fabrication de meubles et de produits connexes

<i>NAICS Code</i>	<i>Description</i>	<i>Rate Group</i>	<i>Basic Rate</i>
337110	Wood Kitchen Cabinet and Counter Top Manufacturing	26	\$1.31

<i>Code SCIAN</i>	<i>Description</i>	<i>Groupe de taux</i>	<i>Taux de base</i>
337110	Fabrication d'armoires et de comptoirs de cuisine en bois	26	1,31 \$

337123	Other Wood Household Furniture Manufacturing	26	\$1.31
337127	Institutional Furniture Manufacturing	26	\$1.31
337213	Wood Office Furniture, including Custom Architectural Woodwork, Manufacturing	26	\$1.31
337214	Office Furniture (except Wood) Manufacturing	26	\$1.31
337215	Showcase, Partition, Shelving and Locker Manufacturing	26	\$1.31
337910	Mattress Manufacturing	26	\$1.31
337920	Blind and Shade Manufacturing	26	\$1.31

413 Food Wholesaler-Distributors

<i>NAICS Code</i>	<i>Description</i>	<i>Rate Group</i>	<i>Basic Rate</i>
413110	General-Line Food Wholesaler-Distributors	7	\$1.28
413120	Dairy and Milk Products Wholesaler-Distributors	7	\$1.28
413150	Fresh Fruit and Vegetable Wholesaler-Distributors	7	\$1.28
413160	Red Meat and Meat Product Wholesaler-Distributors	7	\$1.28
413190	Other Specialty-Line Food Wholesaler-Distributors	7	\$1.28

414 Non-Alcoholic Beverage Manufacturers and Distributors

<i>NAICS Code</i>	<i>Description</i>	<i>Rate Group</i>	<i>Basic Rate</i>
312110	Soft Drink and Ice Manufacturing	24	\$1.44 \$1.12 *
413210	Non-Alcoholic Beverage Wholesaler-Distributors	24	\$1.44 \$1.12 *

415 Vehicle, Machinery and Parts Wholesaler-Distributors

<i>NAICS Code</i>	<i>Description</i>	<i>Rate Group</i>	<i>Basic Rate</i>
415110	New and Used Automobile and Light-Duty Truck Wholesaler-Distributors	23	\$0.71
415120	Truck, Truck Tractor and Bus Wholesaler-Distributors	23	\$0.71
415190	Recreational and Other Motor Vehicles Wholesaler-Distributors	23	\$0.71
415210	Tire Wholesaler-Distributors	23	\$0.71
415290	Other New Motor Vehicle Parts and Accessories Wholesaler-Distributors	23	\$0.71
415310	Used Motor Vehicle Parts and Accessories Wholesaler-Distributors	23	\$0.71
417110	Farm, Lawn and Garden Machinery and Equipment Wholesaler-Distributors	23	\$0.71
417210	Construction and Forestry Machinery, Equipment and Supplies Wholesaler-Distributors	23	\$0.71
417220	Mining and Oil and Gas Well Machinery, Equipment and Supplies Wholesaler-Distributors	23	\$0.71
417230	Industrial Machinery, Equipment and Supplies Wholesaler-Distributors	23	\$0.71
419150	Motor Vehicle and Parts Agents and Brokers	23	\$0.71

417 Materials Wholesaler-Distributors

<i>NAICS Code</i>	<i>Description</i>	<i>Rate Group</i>	<i>Basic Rate</i>
411110	Live Animal Wholesaler-Distributors	2	\$0.51
411120	Oilseed and Grain Wholesaler-Distributors	2	\$0.51

337123	Fabrication d'autres meubles de maison en bois	26	1,31 \$
337127	Fabrication de meubles d'établissement institutionnel	26	1,31 \$
337213	Fabrication de meubles de bureau en bois, y compris les boiseries architecturales faites sur commande	26	1,31 \$
337214	Fabrication de meubles de bureau (sauf en bois)	26	1,31 \$
337215	Fabrication de vitrines d'exposition, de cloisons, de rayonnages et de casiers	26	1,31 \$
337910	Fabrication de matelas	26	1,31 \$
337920	Fabrication de stores et de persiennes	26	1,31 \$

413 Grossistes-distributeurs de produits alimentaires

<i>Code SCIAN</i>	<i>Description</i>	<i>Groupe de taux</i>	<i>Taux de base</i>
413110	Grossistes-distributeurs de produits alimentaires généraux	7	1,28 \$
413120	Grossistes-distributeurs de produits laitiers	7	1,28 \$
413150	Grossistes-distributeurs de fruits et légumes frais	7	1,28 \$
413160	Grossistes-distributeurs de viandes rouges et de produits de viande	7	1,28 \$
413190	Grossistes-distributeurs d'autres produits alimentaires spéciaux	7	1,28 \$

414 Fabricants et distributeurs de boissons non alcoolisées

<i>Code SCIAN</i>	<i>Description</i>	<i>Groupe de taux</i>	<i>Taux de base</i>
312110	Fabrication de boissons gazeuses et de glace	24	1,44 \$ 1,12 \$ *
413210	Grossistes-distributeurs de boissons non alcoolisées	24	1,44 \$ 1,12 \$ *

415 Grossistes-distributeurs de véhicules, de machines et de leurs pièces

<i>Code SCIAN</i>	<i>Description</i>	<i>Groupe de taux</i>	<i>Taux de base</i>
415110	Grossistes-distributeurs d'automobiles et camions légers neufs et d'occasion	23	0,71 \$
415120	Grossistes-distributeurs de camions, de tracteurs routiers et d'autobus	23	0,71 \$
415190	Grossistes-distributeurs de véhicules de plaisance et d'autres véhicules automobiles	23	0,71 \$
415210	Grossistes-distributeurs de pneus	23	0,71 \$
415290	Grossistes-distributeurs d'autres pièces et d'accessoires neufs pour véhicules automobiles	23	0,71 \$
415310	Grossistes-distributeurs de pièces et d'accessoires d'occasion pour véhicules automobiles	23	0,71 \$
417110	Grossistes-distributeurs de machines et matériel pour l'agriculture, l'entretien des pelouses et le jardinage	23	0,71 \$
417210	Grossistes-distributeurs de machines, matériel et fournitures pour la construction et la foresterie	23	0,71 \$
417220	Grossistes-distributeurs de machines, matériel et fournitures pour l'extraction minière et l'exploitation pétrolière et gazière	23	0,71 \$
417230	Grossistes-distributeurs de machines, matériel et fournitures industriels	23	0,71 \$
419150	Agents et courtiers - véhicules automobiles et pièces	23	0,71 \$

417 Grossistes-distributeurs de matériel

<i>Code SCIAN</i>	<i>Description</i>	<i>Groupe de taux</i>	<i>Taux de base</i>
411110	Grossistes-distributeurs d'animaux vivants	2	0,51 \$
411120	Grossistes-distributeurs de graines oléagineuses et de céréales	2	0,51 \$

411130	Nursery Stock and Plant Wholesaler-Distributors	2	\$0.51	411130	Grossistes-distributeurs de produits et plantes de pépinières	2	0,51 \$
411190	Other Farm Product Wholesaler-Distributors	2	\$0.51	411190	Grossistes-distributeurs d'autres produits agricoles	2	0,51 \$
412110	Petroleum Product Wholesaler-Distributors	2	\$0.51	412110	Grossistes-distributeurs de produits pétroliers	2	0,51 \$
414110	Clothing and Clothing Accessories Wholesaler-Distributors	2	\$0.51	414110	Grossistes-distributeurs de vêtements et d'accessoires vestimentaires	2	0,51 \$
414120	Footwear Wholesaler-Distributors	2	\$0.51	414120	Grossistes-distributeurs de chaussures	2	0,51 \$
414130	Piece Goods, Notions and Other Dry Goods Wholesaler-Distributors	2	\$0.51	414130	Grossistes-distributeurs de tissus à la pièce et d'articles de mercerie	2	0,51 \$
414210	Home Entertainment Equipment Wholesaler-Distributors	2	\$0.51	414210	Grossistes-distributeurs de matériel de divertissement au foyer	2	0,51 \$
414220	Household Appliance Wholesaler-Distributors	2	\$0.51	414220	Grossistes-distributeurs d'appareils ménagers	2	0,51 \$
414310	China, Glassware, Crockery and Pottery Wholesaler-Distributors	2	\$0.51	414310	Grossistes-distributeurs de porcelaine, verrerie, faïence et poterie	2	0,51 \$
414320	Floor Covering Wholesaler-Distributors	2	\$0.51	414320	Grossistes-distributeurs de revêtements de sol	2	0,51 \$
414330	Linen, Drapery and Other Textile Furnishings Wholesaler-Distributors	2	\$0.51	414330	Grossistes-distributeurs de linge de maison, de tentures et d'autres textiles domestiques	2	0,51 \$
414390	Other Home Furnishings Wholesaler-Distributors	2	\$0.51	414390	Grossistes-distributeurs d'autres accessoires de maison	2	0,51 \$
414410	Jewellery and Watch Wholesaler-Distributors	2	\$0.51	414410	Grossistes-distributeurs de bijoux et de montres	2	0,51 \$
414420	Book, Periodical and Newspaper Wholesaler-Distributors	2	\$0.51	414420	Grossistes-distributeurs de livres, de périodiques et de journaux	2	0,51 \$
414430	Photographic Equipment and Supplies Wholesaler-Distributors	2	\$0.51	414430	Grossistes-distributeurs de matériel et fournitures photographiques	2	0,51 \$
414440	Sound Recording Wholesalers	2	\$0.51	414440	Grossistes en enregistrements sonores	2	0,51 \$
414450	Video Cassette Wholesalers	2	\$0.51	414450	Grossistes en vidéocassettes	2	0,51 \$
414460	Toy and Hobby Goods Wholesaler-Distributors	2	\$0.51	414460	Grossistes-distributeurs de jouets et d'articles de passe-temps	2	0,51 \$
414470	Amusement and Sporting Goods Wholesaler-Distributors	2	\$0.51	414470	Grossistes-distributeurs d'articles de divertissement et de sport	2	0,51 \$
414510	Pharmaceuticals and Pharmacy Supplies Wholesaler-Distributors	2	\$0.51	414510	Grossistes-distributeurs de produits et fournitures pharmaceutiques	2	0,51 \$
414520	Toiletries, Cosmetics and Sundries Wholesaler-Distributors	2	\$0.51	414520	Grossistes-distributeurs d'articles de toilette, de cosmétiques et d'autres produits	2	0,51 \$
416110	Electrical Wiring and Construction Supplies Wholesaler-Distributors	2	\$0.51	416110	Grossistes-distributeurs de fils et de fournitures électriques de construction	2	0,51 \$
416120	Plumbing, Heating and Air-Conditioning Equipment and Supplies Wholesaler-Distributors	2	\$0.51	416120	Grossistes-distributeurs de matériel et fournitures de plomberie, de chauffage et de climatisation	2	0,51 \$
416310	General-Line Building Supplies Wholesaler-Distributors	2	\$0.51	416310	Grossistes-distributeurs de fournitures générales de construction	2	0,51 \$
416320	Lumber, Plywood and Millwork Wholesaler-Distributors	2	\$0.51	416320	Grossistes-distributeurs de bois d'oeuvre, de contreplaqués et de menuiseries préfabriquées	2	0,51 \$
416330	Hardware Wholesaler-Distributors	2	\$0.51	416330	Grossistes-distributeurs d'articles de quincaillerie	2	0,51 \$
416340	Paint, Glass and Wallpaper Wholesaler-Distributors	2	\$0.51	416340	Grossistes-distributeurs de peintures, de vitres et de papier peint	2	0,51 \$
416390	Other Specialty-Line Building Supplies Wholesaler-Distributors	2	\$0.51	416390	Grossistes-distributeurs d'autres fournitures spéciales de construction	2	0,51 \$
417310	Computer, Computer Peripheral and Pre-Packaged Software Wholesaler-Distributors	2	\$0.51	417310	Grossistes-distributeurs d'ordinateurs, de périphériques et de logiciels de série	2	0,51 \$
417320	Electronic Components, Navigational and Communications Equipment and Supplies Wholesaler-Distributors	2	\$0.51	417320	Grossistes-distributeurs de composants électroniques, matériel et fournitures de navigation et de communication	2	0,51 \$
417910	Office and Store Machinery and Equipment Wholesaler-Distributors	2	\$0.51	417910	Grossistes-distributeurs de machines et matériel de bureau et de magasin	2	0,51 \$
417920	Service Establishment Machinery, Equipment and Supplies Wholesaler-Distributors	2	\$0.51	417920	Grossistes-distributeurs de machines, matériel et fournitures d'établissement de services	2	0,51 \$
417930	Professional Machinery, Equipment and Supplies Wholesaler-Distributors	2	\$0.51	417930	Grossistes-distributeurs de machines, matériel et fournitures d'usage professionnel	2	0,51 \$
417990	All Other Machinery, Equipment and Supplies Wholesaler-Distributors	2	\$0.51	417990	Grossistes-distributeurs de tous les autres machines, matériel et fournitures	2	0,51 \$
418120	Recyclable Paper and Paperboard Wholesaler-Distributors	2	\$0.51	418120	Grossistes-distributeurs de papier et carton recyclables	2	0,51 \$
418210	Stationery and Office Supplies Wholesaler-Distributors	2	\$0.51	418210	Grossistes-distributeurs de papeterie et de fournitures de bureau	2	0,51 \$
418220	Other Paper and Disposable Plastic Product Wholesaler-Distributors	2	\$0.51	418220	Grossistes-distributeurs d'autres papiers et de produits en plastique jetables	2	0,51 \$
418310	Agricultural Feed Wholesaler-Distributors	2	\$0.51	418310	Grossistes-distributeurs d'aliments pour animaux d'élevage	2	0,51 \$
418320	Seed Wholesaler-Distributors	2	\$0.51	418320	Grossistes-distributeurs de semences	2	0,51 \$

418390	Agricultural Chemical and Other Farm Supplies Wholesaler-Distributors	2	\$0.51
418410	Chemical (except Agricultural) and Allied Product Wholesaler-Distributors	2	\$0.51
418910	Log and Wood Chip Wholesaler-Distributors	2	\$0.51
418920	Mineral, Ore and Precious Metal Wholesaler-Distributors	2	\$0.51
418990	All Other Wholesaler-Distributors	2	\$0.51
419130	Food, Beverage and Tobacco Agents and Brokers	2	\$0.51
419140	Personal and Household Goods Agents and Brokers	2	\$0.51
419160	Building Material and Supplies Agents and Brokers	2	\$0.51
419170	Machinery, Equipment and Supplies Agents and Brokers	2	\$0.51
419190	Other Wholesale Agents and Brokers	2	\$0.51

418 Recyclable Products Wholesaler-Distributors

418390	Grossistes-distributeurs de produits chimiques et autres fournitures agricoles	2	0,51 \$
418410	Grossistes-distributeurs de produits chimiques et de produits analogues (sauf agricoles)	2	0,51 \$
418910	Grossistes-distributeurs de billes et de copeaux de bois	2	0,51 \$
418920	Grossistes-distributeurs de minéraux, de minerais et de métaux précieux	2	0,51 \$
418990	Tous les autres grossistes-distributeurs	2	0,51 \$
419130	Agents et courtiers - produits alimentaires, boissons et tabac	2	0,51 \$
419140	Agents et courtiers - articles personnels et ménagers	2	0,51 \$
419160	Agents et courtiers - matériaux et fournitures de construction	2	0,51 \$
419170	Agents et courtiers - machines, matériel et fournitures	2	0,51 \$
419190	Autres agents et courtiers du commerce de gros	2	0,51 \$

418 Grossistes-distributeurs de produits recyclables

<i>NAICS Code</i>	<i>Description</i>	<i>Rate Group</i>	<i>Basic Rate</i>
416210	Metal Service Centres	18	\$3.36
418110	Recyclable Metal Wholesaler-Distributors	18	\$3.36
418190	Other Recyclable Material Wholesaler-Distributors	18	\$3.36

441 Motor Vehicle Dealers and Lessors

<i>Code SCIAN</i>	<i>Description</i>	<i>Groupe de taux</i>	<i>Taux de base</i>
416210	Grossistes-distributeurs de métaux et de produits métalliques	18	3,36 \$
418110	Grossistes-distributeurs de métaux recyclables	18	3,36 \$
418190	Grossistes-distributeurs d'autres matières recyclables	18	3,36 \$

441 Marchands et location de véhicules automobiles

<i>NAICS Code</i>	<i>Description</i>	<i>Rate Group</i>	<i>Basic Rate</i>
441110	New Car Dealers	2	\$0.51
441120	Used Car Dealers	2	\$0.51
441210	Recreational Vehicle Dealers	2	\$0.51
441220	Motorcycle, Boat and Other Motor Vehicle Dealers	2	\$0.51
441310	Automotive Parts and Accessories Stores	2	\$0.51
532111	Passenger Car Rental	2	\$0.51
532112	Passenger Car Leasing	2	\$0.51
532120	Truck, Utility Trailer and RV (Recreational Vehicle) Rental and Leasing	2	\$0.51

<i>Code SCIAN</i>	<i>Description</i>	<i>Groupe de taux</i>	<i>Taux de base</i>
441110	Marchands d'automobiles neuves	2	0,51 \$
441120	Marchands d'automobiles d'occasion	2	0,51 \$
441210	Marchands de véhicules de plaisance	2	0,51 \$
441220	Marchands de motocyclettes, de bateaux et d'autres véhicules automobiles	2	0,51 \$
441310	Magasins de pièces et d'accessoires pour véhicules automobiles	2	0,51 \$
532111	Location de voitures particulières	2	0,51 \$
532112	Location à bail de voitures particulières	2	0,51 \$
532120	Location et location à bail de camions, de remorques utilitaires et de véhicules de plaisance	2	0,51 \$

442 Electronics, Appliance and Home Furnishings Stores

442 Magasins d'appareils électroniques, ménagers et d'accessoires de maison

<i>NAICS Code</i>	<i>Description</i>	<i>Rate Group</i>	<i>Basic Rate</i>
442110	Furniture Stores	7	\$1.28
442291	Window Treatment Stores	7	\$1.28
442292	Print and Picture Frame Stores	7	\$1.28
442298	All Other Home Furnishings Stores	7	\$1.28
443110	Appliance, Television and Other Electronics Stores	7	\$1.28
443120	Computer and Software Stores	7	\$1.28
443130	Camera and Photographic Supplies Stores	7	\$1.28
811210	Electronic and Precision Equipment Repair and Maintenance	7	\$1.28
811412	Appliance Repair and Maintenance	7	\$1.28
811420	Reupholstery and Furniture Repair	7	\$1.28

<i>Code SCIAN</i>	<i>Description</i>	<i>Groupe de taux</i>	<i>Taux de base</i>
442110	Magasins de meubles	7	1,28 \$
442291	Magasins de garnitures de fenêtres	7	1,28 \$
442292	Magasins de matériel d'encadrement	7	1,28 \$
442298	Magasins de tous les autres accessoires de maison	7	1,28 \$
443110	Magasins d'appareils ménagers, de téléviseurs et d'autres appareils électroniques	7	1,28 \$
443120	Magasins d'ordinateurs et de logiciels	7	1,28 \$
443130	Magasins d'appareils et de fournitures photographiques	7	1,28 \$
811210	Réparation et entretien de matériel électronique et de matériel de précision	7	1,28 \$
811412	Réparation et entretien d'appareils ménagers	7	1,28 \$
811420	Rembourrage et réparation de meubles	7	1,28 \$

444 Building Material and Garden Equipment and Supplies Dealers

<i>NAICS Code</i>	<i>Description</i>	<i>Rate Group</i>	<i>Basic Rate</i>
442210	Floor Covering Stores	24	\$1.12
444110	Home Centres	24	\$1.12
444120	Paint and Wallpaper Stores	24	\$1.12
444130	Hardware Stores	24	\$1.12
444190	Other Building Material Dealers	24	\$1.12
444210	Outdoor Power Equipment Stores	24	\$1.12
444220	Nursery Stores and Garden Centres	24	\$1.12
811411	Home and Garden Equipment Repair and Maintenance	24	\$1.12

445 Food, Beverage and Health Stores

<i>NAICS Code</i>	<i>Description</i>	<i>Rate Group</i>	<i>Basic Rate</i>
445120	Convenience Stores	2	\$0.51
445210	Meat Markets	2	\$0.51
445220	Fish and Seafood Markets	2	\$0.51
445230	Fruit and Vegetable Markets	2	\$0.51
445291	Baked Goods Stores	2	\$0.51
445292	Confectionery and Nut Stores	2	\$0.51
445299	All Other Specialty Food Stores	2	\$0.51
446110	Pharmacies and Drug Stores	2	\$0.51
446120	Cosmetics, Beauty Supplies and Perfume Stores	2	\$0.51
446191	Food (Health) Supplement Stores	2	\$0.51
447110	Gasoline Stations with Convenience Stores	2	\$0.51
447190	Other Gasoline Stations	2	\$0.51

446 Supermarkets

<i>NAICS Code</i>	<i>Description</i>	<i>Rate Group</i>	<i>Basic Rate</i>
445110	Supermarkets and Other Grocery (except Convenience) Stores	7	\$1.28

447 Beer, Wine and Liquor Stores

<i>NAICS Code</i>	<i>Description</i>	<i>Rate Group</i>	<i>Basic Rate</i>
445310	Beer, Wine and Liquor Stores	35	\$1.63

452 General Merchandise Stores and Warehousing

<i>NAICS Code</i>	<i>Description</i>	<i>Rate Group</i>	<i>Basic Rate</i>
452110	Department Stores	7	\$1.28
452910	Warehouse Clubs and Superstores	7	\$1.28
452991	Home and Auto Supplies Stores	7	\$1.28
452999	All Other Miscellaneous General Merchandise Stores	7	\$1.28
453310	Used Merchandise Stores	7	\$1.28
493110	General Warehousing and Storage	7	\$1.28
493120	Refrigerated Warehousing and Storage	7	\$1.28

444 Marchands de matériaux de construction et de matériel et fournitures de jardinage

<i>Code SCIAN</i>	<i>Description</i>	<i>Groupe de taux</i>	<i>Taux de base</i>
442210	Magasins de revêtements de sol	24	1,12 \$
444110	Centres de rénovation	24	1,12 \$
444120	Magasins de peinture et de papier peint	24	1,12 \$
444130	Quincailleries	24	1,12 \$
444190	Marchands d'autres matériaux de construction	24	1,12 \$
444210	Magasins de matériel motorisé pour l'extérieur	24	1,12 \$
444220	Pépinières et centres de jardinage	24	1,12 \$
811411	Réparation et entretien de matériel de maison et de jardin	24	1,12 \$

445 Magasins d'alimentation et de produits de santé

<i>Code SCIAN</i>	<i>Description</i>	<i>Groupe de taux</i>	<i>Taux de base</i>
445120	Dépanneurs	2	0,51 \$
445210	Boucheries	2	0,51 \$
445220	Poissonneries	2	0,51 \$
445230	Marchés de fruits et de légumes	2	0,51 \$
445291	Boulangeries-pâtisseries	2	0,51 \$
445292	Confiseries et magasins de noix	2	0,51 \$
445299	Tous les autres magasins d'alimentation spécialisée	2	0,51 \$
446110	Pharmacies	2	0,51 \$
446120	Magasins de cosmétiques, de produits de beauté et de parfums	2	0,51 \$
446191	Magasins de suppléments alimentaires (aliments de santé)	2	0,51 \$
447110	Stations-service avec dépanneurs	2	0,51 \$
447190	Autres stations-service	2	0,51 \$

446 Supermarchés d'alimentation

<i>Code SCIAN</i>	<i>Description</i>	<i>Groupe de taux</i>	<i>Taux de base</i>
445110	Supermarchés et autres épiceries (sauf les dépanneurs)	7	1,28 \$

447 Magasins de bière, de vin et de spiritueux

<i>Code SCIAN</i>	<i>Description</i>	<i>Groupe de taux</i>	<i>Taux de base</i>
445310	Magasins de bière, de vin et de spiritueux	35	1,63 \$

452 Magasins de marchandises diverses et entreposage

<i>Code SCIAN</i>	<i>Description</i>	<i>Groupe de taux</i>	<i>Taux de base</i>
452110	Grands magasins	7	1,28 \$
452910	Clubs de gros et hypermarchés	7	1,28 \$
452991	Magasins de fournitures pour la maison et l'auto	7	1,28 \$
452999	Magasins divers de tout autres fournitures de tout genre	7	1,28 \$
453310	Magasins de marchandises d'occasion	7	1,28 \$
493110	Entreposage général	7	1,28 \$
493120	Entreposage frigorifique	7	1,28 \$

493130	Farm Product Warehousing and Storage	7	\$1.28
493190	Other Warehousing and Storage	7	\$1.28

493130	Entreposage de produits agricoles	7	1,28 \$
493190	Autres activités d'entreposage	7	1,28 \$

453 Consumer Goods and Miscellaneous Retailers

NAICS Code	Description	Rate Group	Basic Rate
448110	Men's Clothing Stores	23	\$0.71
448120	Women's Clothing Stores	23	\$0.71
448130	Children's and Infants' Clothing Stores	23	\$0.71
448140	Family Clothing Stores	23	\$0.71
448150	Clothing Accessories Stores	23	\$0.71
448191	Fur Stores	23	\$0.71
448199	All Other Clothing Stores	23	\$0.71
448210	Shoe Stores	23	\$0.71
448310	Jewellery Stores	23	\$0.71
448320	Luggage and Leather Goods Stores	23	\$0.71
451110	Sporting Goods Stores	23	\$0.71
451120	Hobby, Toy and Game Stores	23	\$0.71
451130	Sewing, Needlework and Piece Goods Stores	23	\$0.71
451140	Musical Instrument and Supplies Stores	23	\$0.71
451210	Book Stores and News Dealers	23	\$0.71
451220	Pre-Recorded Tape, Compact Disc and Record Stores	23	\$0.71
453110	Florists	23	\$0.71
453210	Office Supplies and Stationery Stores	23	\$0.71
453220	Gift, Novelty and Souvenir Stores	23	\$0.71
453910	Pet and Pet Supplies Stores	23	\$0.71
453920	Art Dealers	23	\$0.71
453930	Mobile Home Dealers	23	\$0.71
453992	Beer and Wine-Making Supplies Stores	23	\$0.71
453999	All Other Miscellaneous Store Retailers (except Beer and Wine-Making Supplies Stores)	23	\$0.71
454110	Electronic Shopping and Mail-Order Houses	23	\$0.71
454210	Vending Machine Operators	23	\$0.71
454390	Other Direct Selling Establishments	23	\$0.71
811430	Footwear and Leather Goods Repair	23	\$0.71
811490	Other Personal and Household Goods Repair and Maintenance	23	\$0.71

481 Air and Rail Transportation

NAICS Code	Description	Rate Group	Basic Rate
481110	Scheduled Air Transportation	24	\$1.20 \$1.12
481214	Non-Scheduled Chartered Air Transportation	24	\$1.20 \$1.12
481215	Non-Scheduled Specialty Flying Services	24	\$1.20 \$1.12
482112	Short-Haul Freight Rail Transportation	24	\$1.20\$ 1.12
482114	Passenger Rail Transportation	24	\$1.20 \$1.12
488119	Other Airport Operations	24	\$1.20 \$1.12
488190	Other Support Activities for Air Transportation	24	\$1.20 \$1.12
488210	Support Activities for Rail Transportation	24	\$1.20 \$1.12
621912	Air Ambulance Services	24	\$1.20 \$1.12

453 Biens de consommation et commerce de détail divers

Code SCIAN	Description	Groupe de taux	Taux de base
448110	Magasins de vêtements pour hommes	23	0,71 \$
448120	Magasins de vêtements pour femmes	23	0,71 \$
448130	Magasins de vêtements pour enfants et bébés	23	0,71 \$
448140	Magasins de vêtements pour la famille	23	0,71 \$
448150	Magasins d'accessoires vestimentaires	23	0,71 \$
448191	Magasins de fourrures	23	0,71 \$
448199	Magasins de tous les autres vêtements	23	0,71 \$
448210	Magasins de chaussures	23	0,71 \$
448310	Bijouteries	23	0,71 \$
448320	Magasins de bagages et de maroquinerie	23	0,71 \$
451110	Magasins d'articles de sport	23	0,71 \$
451120	Magasins d'articles de passe-temps, de jouets et de jeux	23	0,71 \$
451130	Magasins d'articles de couture et de travaux d'aiguille et de tissus à la pièce	23	0,71 \$
451140	Magasins d'instruments et de fournitures de musique	23	0,71 \$
451210	Librairies et marchands de journaux	23	0,71 \$
451220	Magasins de bandes préenregistrées, de disques compacts et de disques	23	0,71 \$
453110	Fleuristes	23	0,71 \$
453210	Magasins de fournitures de bureau et de papeterie	23	0,71 \$
453220	Magasins de cadeaux, d'articles de fantaisie et de souvenirs	23	0,71 \$
453910	Animaleries et magasins de fournitures pour animaux	23	0,71 \$
453920	Marchands d'oeuvres d'art	23	0,71 \$
453930	Marchands de maisons mobiles	23	0,71 \$
453992	Magasins de matériel pour la fabrication de la bière et du vin	23	0,71 \$
453999	Tous les autres magasins de détail divers (sauf les magasins de matériel pour la fabrication de la bière et du vin)	23	0,71 \$
454110	Entreprises de télémarketing et de vente par correspondance	23	0,71 \$
454210	Exploitants de distributeurs automatiques	23	0,71 \$
454390	Autres établissements de vente directe	23	0,71 \$
811430	Réparation de chaussures et de maroquinerie	23	0,71 \$
811490	Autres services de réparation et d'entretien d'articles personnels et ménagers	23	0,71 \$

481 Transport aérien et ferroviaire

Code SCIAN	Description	Groupe de taux	Taux de base
481110	Transport aérien régulier	24	1,20 \$ 1,12 \$ *
481214	Transport aérien d'affrètement non régulier	24	1,20 \$ 1,12 \$ *
481215	Services de vols spécialisés non réguliers	24	1,20 \$ 1,12 \$ *
482112	Transport ferroviaire de marchandises sur de courtes distances	24	1,20 \$ 1,12 \$ *
482114	Transport ferroviaire de voyageurs	24	1,20 \$ 1,12 \$ *
488119	Autres opérations aéroportuaires	24	1,20 \$ 1,12 \$ *
488190	Autres activités de soutien au transport aérien	24	1,20 \$ 1,12 \$ *
488210	Activités de soutien au transport ferroviaire	24	1,20 \$ 1,12 \$ *
621912	Services d'ambulance aérienne	24	1,20 \$ 1,12 \$ *

482 Water Transportation

<i>NAICS Code</i>	<i>Description</i>	<i>Rate Group</i>	<i>Basic Rate</i>	
483115	Deep Sea, Coastal and Great Lakes Water Transportation (except by Ferries)	9	\$1.92	\$2.12 *
483116	Deep Sea, Coastal and Great Lakes Water Transportation by Ferries	9	\$1.92	\$2.12 *
483213	Inland Water Transportation (except by Ferries)	9	\$1.92	\$2.12 *
483214	Inland Water Transportation by Ferries	9	\$1.92	\$2.12 *
488310	Port and Harbour Operations	9	\$1.92	\$2.12 *
488320	Marine Cargo Handling	9	\$1.92	\$2.12 *
488331	Marine Salvage Services	9	\$1.92	\$2.12 *
488339	Other Navigational Services to Shipping	9	\$1.92	\$2.12 *
488390	Other Support Activities for Water Transportation	9	\$1.92	\$2.12 *

484 Specialized Freight Trucking

<i>NAICS Code</i>	<i>Description</i>	<i>Rate Group</i>	<i>Basic Rate</i>
454310	Fuel Dealers	13	\$2.82
484210	Used Household and Office Goods Moving	13	\$2.82
484221	Bulk Liquids Trucking, Local	13	\$2.82
484222	Dry Bulk Materials Trucking, Local	13	\$2.82
484229	Other Specialized Freight (except Used Goods) Trucking, Local	13	\$2.82
484231	Bulk Liquids Trucking, Long Distance	13	\$2.82
484232	Dry Bulk Materials Trucking, Long Distance	13	\$2.82
484239	Other Specialized Freight (except Used Goods) Trucking, Long Distance	13	\$2.82

486 General Freight Trucking and Support Activities

<i>NAICS Code</i>	<i>Description</i>	<i>Rate Group</i>	<i>Basic Rate</i>
484110	General Freight Trucking, Local	13	\$2.82
484121	General Freight Trucking, Long Distance, Truck-Load	13	\$2.82
484122	General Freight Trucking, Long Distance, Less Than Truck-Load	13	\$2.82
484223	Forest Products Trucking, Local	13	\$2.82
484233	Forest Products Trucking, Long Distance	13	\$2.82
488490	Other Support Activities for Road Transportation	13	\$2.82

488 Transit, Scenic and Support Activities for Transportation

<i>NAICS Code</i>	<i>Description</i>	<i>Rate Group</i>	<i>Basic Rate</i>
485110	Urban Transit Systems	35	\$1.63
485210	Interurban and Rural Bus Transportation	35	\$1.63
485310	Taxi Service	35	\$1.63
485320	Limousine Service	35	\$1.63
485410	School and Employee Bus Transportation	35	\$1.63
485510	Charter Bus Industry	35	\$1.63
485990	Other Transit and Ground Passenger Transportation	35	\$1.63

482 Transport par eau

<i>Code SCIAN</i>	<i>Description</i>	<i>Groupe de taux</i>	<i>Taux de base</i>
483115	Transport hauturier, côtier et sur les Grands Lacs, sauf le transport par traversier	9	1,92 \$ 2,12 \$ *
483116	Transport hauturier, côtier et sur les Grands Lacs par traversier	9	1,92 \$ 2,12 \$ *
483213	Transport sur les eaux intérieures (sauf le transport par traversier)	9	1,92 \$ 2,12 \$ *
483214	Transport sur les eaux intérieures par traversier	9	1,92 \$ 2,12 \$ *
488310	Opérations portuaires	9	1,92 \$ 2,12 \$ *
488320	Manutention du fret maritime	9	1,92 \$ 2,12 \$ *
488331	Sauvetage maritime	9	1,92 \$ 2,12 \$ *
488339	Autres services de navigation pour le transport par eau	9	1,92 \$ 2,12 \$ *
488390	Autres activités de soutien au transport par eau	9	1,92 \$ 2,12 \$ *

484 Transport par camion de marchandises spéciales

<i>Code SCIAN</i>	<i>Description</i>	<i>Groupe de taux</i>	<i>Taux de base</i>
454310	Marchands de combustible	13	2,82 \$
484210	Déménagement de biens usagés de maison et de bureau	13	2,82 \$
484221	Transport local par camion de vrac liquide	13	2,82 \$
484222	Transport local par camion de vrac solide	13	2,82 \$
484229	Transport local par camion d'autres marchandises spéciales (sauf les biens usagés)	13	2,82 \$
484231	Transport par camion de vrac liquide sur de longues distances	13	2,82 \$
484232	Transport par camion de vrac solide sur de longues distances	13	2,82 \$
484239	Transport par camion d'autres marchandises spéciales sur de longues distances (sauf les biens usagés)	13	2,82 \$

486 Transport par camion de marchandises diverses et activités de soutien

<i>Code SCIAN</i>	<i>Description</i>	<i>Groupe de taux</i>	<i>Taux de base</i>
484110	Transport local par camion de marchandises diverses	13	2,82 \$
484121	Transport par camion de marchandises diverses sur de longues distances, charge complète	13	2,82 \$
484122	Transport par camion de marchandises diverses sur de longues distances, charge partielle	13	2,82 \$
484223	Transport local par camion de produits forestiers	13	2,82 \$
484233	Transport par camion de produits forestiers sur de longues distances	13	2,82 \$
488490	Autres activités de soutien au transport routier	13	2,82 \$

488 Transport en commun, tourisme et activités de soutien au transport

<i>Code SCIAN</i>	<i>Description</i>	<i>Groupe de taux</i>	<i>Taux de base</i>
485110	Services urbains de transport en commun	35	1,63 \$
485210	Transport interurbain et rural par autocar	35	1,63 \$
485310	Services de taxi	35	1,63 \$
485320	Services de limousine	35	1,63 \$
485410	Transport scolaire et transport d'employés par autobus	35	1,63 \$
485510	Services d'autobus nolisés	35	1,63 \$
485990	Autres services de transport en commun et de transport terrestre de voyageurs	35	1,63 \$

486210	Pipeline Transportation of Natural Gas	35	\$1.63
487110	Scenic and Sightseeing Transportation, Land	35	\$1.63
487210	Scenic and Sightseeing Transportation, Water	35	\$1.63
488990	Other Support Activities for Transportation	35	\$1.63

492 Postal Service, Couriers and Messengers

<i>NAICS</i>		<i>Rate</i>	<i>Basic</i>
<i>Code</i>	<i>Description</i>	<i>Group</i>	<i>Rate</i>
491110	Postal Service	26	\$1.31
492110	Couriers	26	\$1.31
492210	Local Messengers and Local Delivery	26	\$1.31

517 Broadcasting, Telecommunications and Information Services

<i>NAICS</i>		<i>Rate</i>	<i>Basic</i>
<i>Code</i>	<i>Description</i>	<i>Group</i>	<i>Rate</i>
323113	Commercial Screen Printing	1	\$0.29
323114	Quick Printing	1	\$0.29
323115	Digital Printing	1	\$0.29
323116	Manifold Business Forms Printing	1	\$0.29
323119	Other Printing	1	\$0.29
323120	Support Activities for Printing	1	\$0.29
511110	Newspaper Publishers	1	\$0.29
511120	Periodical Publishers	1	\$0.29
511130	Book Publishers	1	\$0.29
511140	Directory and Mailing List Publishers	1	\$0.29
511190	Other Publishers	1	\$0.29
512110	Motion Picture and Video Production	1	\$0.29
512120	Motion Picture and Video Distribution	1	\$0.29
512190	Post-Production and Other Motion Picture and Video Industries	1	\$0.29
512220	Integrated Record Production/Distribution	1	\$0.29
512240	Sound Recording Studios	1	\$0.29
515110	Radio Broadcasting	1	\$0.29
515120	Television Broadcasting	1	\$0.29
515210	Pay and Specialty Television	1	\$0.29
516110	Internet Publishing and Broadcasting	1	\$0.29
517110	Wired Telecommunications Carriers	1	\$0.29
517210	Wireless Telecommunications Carriers (except Satellite)	1	\$0.29
517310	Telecommunications Resellers	1	\$0.29
517410	Satellite Telecommunications	1	\$0.29
517510	Cable and Other Program Distribution	1	\$0.29
517910	Other Telecommunications	1	\$0.29
518111	Internet Service Providers	1	\$0.29
518210	Data Processing, Hosting, and Related Services	1	\$0.29
519121	Libraries	1	\$0.29
519122	Archives	1	\$0.29
519190	All Other Information Services	1	\$0.29

486210	Transport du gaz naturel par gazoduc	35	1,63 \$
487110	Transport terrestre de tourisme et d'agrément	35	1,63 \$
487210	Transport par eau de tourisme et d'agrément	35	1,63 \$
488990	Autres activités de soutien au transport	35	1,63 \$

492 Services postaux, services de messagers et messageries

<i>Code</i>	<i>Description</i>	<i>Groupe</i>	<i>Taux</i>
<i>SCIAN</i>	<i>Description</i>	<i>de taux</i>	<i>de base</i>
491110	Services postaux	26	1,31 \$
492110	Messageries	26	1,31 \$
492210	Services locaux de messagers et de livraison	26	1,31 \$

517 Radiotélévision, télécommunications et services d'information

<i>Code</i>		<i>Groupe</i>	<i>Taux</i>
<i>SCIAN</i>	<i>Description</i>	<i>de taux</i>	<i>de base</i>
323113	Sérigraphie commerciale	1	0,29 \$
323114	Impression instantanée	1	0,29 \$
323115	Impression numérique	1	0,29 \$
323116	Impression de formulaires commerciaux en liasses	1	0,29 \$
323119	Autres activités d'impression	1	0,29 \$
323120	Activités de soutien à l'impression	1	0,29 \$
511110	Éditeurs de journaux	1	0,29 \$
511120	Éditeurs de périodiques	1	0,29 \$
511130	Éditeurs de livres	1	0,29 \$
511140	Éditeurs d'annuaires et de répertoires	1	0,29 \$
511190	Autres éditeurs	1	0,29 \$
512110	Production de films et de vidéos	1	0,29 \$
512120	Distribution de films et de vidéos	1	0,29 \$
512190	Postproduction et autres industries du film et de vidéo	1	0,29 \$
512220	Production et distribution d'enregistrements sonores de manière intégrée	1	0,29 \$
512240	Studios d'enregistrement sonore	1	0,29 \$
515110	Radiodiffusion	1	0,29 \$
515120	Télédiffusion	1	0,29 \$
515210	Télévision payante et spécialisée	1	0,29 \$
516110	Édition, radiodiffusion et télédiffusion par Internet	1	0,29 \$
517110	Télécommunications par fil	1	0,29 \$
517210	Télécommunications sans fil (sauf par satellite)	1	0,29 \$
517310	Revendeurs de services de télécommunications	1	0,29 \$
517410	Télécommunications par satellite	1	0,29 \$
517510	Câblodistribution et autres activités de distribution d'émissions de télévision	1	0,29 \$
517910	Autres services de télécommunications	1	0,29 \$
518111	Fournisseurs de services Internet	1	0,29 \$
518210	Traitement de données, hébergement de données et services connexes	1	0,29 \$
519121	Bibliothèques	1	0,29 \$
519122	Archives	1	0,29 \$
519190	Tous les autres services d'information	1	0,29 \$

521 Finance and Insurance			
<i>NAICS Code</i>	<i>Description</i>	<i>Rate Group</i>	<i>Basic Rate</i>
521110	Monetary Authorities - Central Bank	1	\$0.29
522111	Personal and Commercial Banking Industry	1	\$0.29
522112	Corporate and Institutional Banking Industry	1	\$0.29
522130	Local Credit Unions	1	\$0.29
522210	Credit Card Issuing	1	\$0.29
522220	Sales Financing	1	\$0.29
522291	Consumer Lending	1	\$0.29
522299	All Other Non-Depository Credit Intermediation	1	\$0.29
522310	Mortgage and Non-mortgage Loan Brokers	1	\$0.29
522321	Central Credit Unions	1	\$0.29
522329	Other Financial Transactions Processing and Clearing House Activities	1	\$0.29
522390	Other Activities Related to Credit Intermediation	1	\$0.29
523110	Investment Banking and Securities Dealing	1	\$0.29
523120	Securities Brokerage	1	\$0.29
523130	Commodity Contracts Dealing	1	\$0.29
523910	Miscellaneous Intermediation	1	\$0.29
523920	Portfolio Management	1	\$0.29
523930	Investment Advice	1	\$0.29
523990	All Other Financial Investment Activities	1	\$0.29
524111	Direct Individual Life, Health and Medical Insurance Carriers	1	\$0.29
524112	Direct Group Life, Health and Medical Insurance Carriers	1	\$0.29
524121	Direct General Property and Casualty Insurance Carriers	1	\$0.29
524122	Direct, Private, Automobile Insurance Carriers	1	\$0.29
524123	Direct, Public, Automobile Insurance Carriers	1	\$0.29
524124	Direct Property Insurance Carriers	1	\$0.29
524129	Other Direct Insurance (except Life, Health and Medical) Carriers	1	\$0.29
524210	Insurance Agencies and Brokerages	1	\$0.29
524291	Claims Adjusters	1	\$0.29
524299	All Other Insurance Related Activities	1	\$0.29
526111	Trusteed Pension Funds	1	\$0.29
526920	Mortgage Investment Funds	1	\$0.29

531 Real Estate, Rental and Leasing			
<i>NAICS Code</i>	<i>Description</i>	<i>Rate Group</i>	<i>Basic Rate</i>
531111	Lessors of Residential Buildings and Dwellings (except Social Housing Projects)	24	\$1.12
531112	Lessors of Social Housing Projects	24	\$1.12
531120	Lessors of Non-Residential Buildings (except Mini-Warehouses)	24	\$1.12
531130	Self-Storage Mini-Warehouses	24	\$1.12
531190	Lessors of Other Real Estate Property	24	\$1.12

521 Finance et assurances			
<i>Code SCIAN</i>	<i>Description</i>	<i>Groupe de taux</i>	<i>Taux de base</i>
521110	Autorités monétaires - banque centrale	1	0,29 \$
522111	Activités bancaires aux particuliers et aux entreprises	1	0,29 \$
522112	Services bancaires aux grandes entreprises et aux institutions	1	0,29 \$
522130	Coopératives de crédit et caisses populaires locales	1	0,29 \$
522210	Émission de cartes de crédit	1	0,29 \$
522220	Financement de ventes à crédit	1	0,29 \$
522291	Crédit à la consommation	1	0,29 \$
522299	Toutes les autres activités d'intermédiation financière non faite par le biais de dépôts	1	0,29 \$
522310	Courtiers en prêts hypothécaires et non-hypothécaires	1	0,29 \$
522321	Caisses centrales d'épargne et de crédit	1	0,29 \$
522329	Autres traitements des transactions financières et activités liées à la chambre de compensation	1	0,29 \$
522390	Autres activités liées à l'intermédiation financière	1	0,29 \$
523110	Services bancaires d'investissement et commerce des valeurs mobilières	1	0,29 \$
523120	Courtage de valeurs mobilières	1	0,29 \$
523130	Négociation de contrats de marchandises	1	0,29 \$
523910	Activités diverses d'intermédiation	1	0,29 \$
523920	Gestion de portefeuille	1	0,29 \$
523930	Services de conseils en placement	1	0,29 \$
523990	Toutes les autres activités d'investissement financier	1	0,29 \$
524111	Sociétés d'assurance directe individuelle : vie, maladie et soins médicaux	1	0,29 \$
524112	Sociétés d'assurance directe collective : vie, maladie et soins médicaux	1	0,29 \$
524121	Sociétés d'assurance directe : biens, incendie, accidents et risques divers (IARD)	1	0,29 \$
524122	Sociétés privées d'assurance directe : automobile	1	0,29 \$
524123	Sociétés publiques d'assurance directe : automobile	1	0,29 \$
524124	Sociétés d'assurance directe : biens	1	0,29 \$
524129	Autres sociétés d'assurance directe (sauf vie, maladie et soins médicaux)	1	0,29 \$
524210	Agences et courtiers d'assurance	1	0,29 \$
524291	Experts en sinistres	1	0,29 \$
524299	Toutes les autres activités liées à l'assurance	1	0,29 \$
526111	Caisses de retraite fiduciaires	1	0,29 \$
526920	Fonds de placement hypothécaire	1	0,29 \$

531 Services immobiliers et services de location et de location à bail			
<i>Code SCIAN</i>	<i>Description</i>	<i>Groupe de taux</i>	<i>Taux de base</i>
531111	Bailleurs d'immeubles résidentiels et de logements (sauf les ensembles de logements sociaux)	24	1,12 \$
531112	Bailleurs d'ensembles de logements sociaux	24	1,12 \$
531120	Bailleurs d'immeubles non résidentiels (sauf les mini-entrepôts)	24	1,12 \$
531130	Mini-entrepôts libre-service	24	1,12 \$
531190	Bailleurs d'autres biens immobiliers	24	1,12 \$

531310	Real Estate Property Managers	24	\$1.12
532410	Construction, Transportation, Mining, and Forestry Machinery and Equipment Rental and Leasing	24	\$1.12
532420	Office Machinery and Equipment Rental and Leasing	24	\$1.12
532490	Other Commercial and Industrial Machinery and Equipment Rental and Leasing	24	\$1.12

531310	Gestionnaires de biens immobiliers	24	1,12 \$
532410	Location et location à bail de machines et matériel pour la construction, le transport, l'extraction minière et la foresterie	24	1,12 \$
532420	Location et location à bail de machines et matériel de bureau	24	1,12 \$
532490	Location et location à bail d'autres machines et matériel d'usage commercial et industriel	24	1,12 \$

541 Professional, Scientific and Technical Services

541 Services professionnels, scientifiques et techniques

NAICS Code	Description	Rate Group	Basic Rate
488111	Air Traffic Control	1	\$0.29
511210	Software Publishers	1	\$0.29
541110	Offices of Lawyers	1	\$0.29
541120	Offices of Notaries	1	\$0.29
541190	Other Legal Services	1	\$0.29
541212	Offices of Accountants	1	\$0.29
541213	Tax Preparation Services	1	\$0.29
541215	Bookkeeping, Payroll and Related Services	1	\$0.29
541310	Architectural Services	1	\$0.29
541320	Landscape Architectural Services	1	\$0.29
541330	Engineering Services	1	\$0.29
541340	Drafting Services	1	\$0.29
541350	Building Inspection Services	1	\$0.29
541360	Geophysical Surveying and Mapping Services	1	\$0.29
541370	Surveying and Mapping (except Geophysical) Services	1	\$0.29
541380	Testing Laboratories	1	\$0.29
541410	Interior Design Services	1	\$0.29
541420	Industrial Design Services	1	\$0.29
541430	Graphic Design Services	1	\$0.29
541490	Other Specialized Design Services	1	\$0.29
541510	Computer Systems Design and Related Services	1	\$0.29
541611	Administrative Management and General Management Consulting Services	1	\$0.29
541612	Human Resource and Executive Search Consulting Services	1	\$0.29
541619	Other Management Consulting Services	1	\$0.29
541620	Environmental Consulting Services	1	\$0.29
541690	Other Scientific and Technical Consulting Services	1	\$0.29
541710	Research and Development in the Physical, Engineering and Life Sciences	1	\$0.29
541720	Research and Development in the Social Sciences and Humanities	1	\$0.29
541810	Advertising Agencies	1	\$0.29
541820	Public Relations Services	1	\$0.29
541830	Media Buying Agencies	1	\$0.29
541840	Media Representatives	1	\$0.29
541850	Display Advertising	1	\$0.29
541860	Direct Mail Advertising	1	\$0.29
541870	Advertising Material Distribution Services	1	\$0.29
541891	Specialty Advertising Distributors	1	\$0.29
541899	All Other Services Related to Advertising	1	\$0.29
541910	Marketing Research and Public Opinion Polling	1	\$0.29

Code SCIAN	Description	Groupe de taux	Taux de base
488111	Contrôle de la circulation aérienne	1	0,29 \$
511210	Éditeurs de logiciels	1	0,29 \$
541110	Études d'avocats	1	0,29 \$
541120	Études de notaires	1	0,29 \$
541190	Autres services juridiques	1	0,29 \$
541212	Cabinets de comptables	1	0,29 \$
541213	Services de préparation des déclarations de revenus	1	0,29 \$
541215	Services de tenue de livres et de paye et services connexes	1	0,29 \$
541310	Services d'architecture	1	0,29 \$
541320	Services d'architecture paysagère	1	0,29 \$
541330	Services de génie	1	0,29 \$
541340	Services de dessin technique	1	0,29 \$
541350	Services d'inspection des bâtiments	1	0,29 \$
541360	Services de prospection et de levé géophysiques	1	0,29 \$
541370	Services d'arpentage et de cartographie (sauf les levés géophysiques)	1	0,29 \$
541380	Laboratoires d'essai	1	0,29 \$
541410	Services de design d'intérieur	1	0,29 \$
541420	Services de design industriel	1	0,29 \$
541430	Services de design graphique	1	0,29 \$
541490	Autres services spécialisés de design	1	0,29 \$
541510	Conception de systèmes informatiques et services connexes	1	0,29 \$
541611	Services de conseils en gestion administrative et générale	1	0,29 \$
541612	Services de conseils en ressources humaines et en recherche de cadres	1	0,29 \$
541619	Autres services de conseils en gestion	1	0,29 \$
541620	Services de conseils en environnement	1	0,29 \$
541690	Autres services de conseils scientifiques et techniques	1	0,29 \$
541710	Recherche et développement en sciences physiques, en génie et en sciences de la vie	1	0,29 \$
541720	Recherche et développement, en sciences humaines et en sciences sociales	1	0,29 \$
541810	Agences de publicité	1	0,29 \$
541820	Services de relations publiques	1	0,29 \$
541830	Agences d'achat de médias	1	0,29 \$
541840	Représentants de médias	1	0,29 \$
541850	Publicité par affichage	1	0,29 \$
541860	Publipostage	1	0,29 \$
541870	Services de distribution de matériel publicitaire	1	0,29 \$
541891	Distributeurs de publicité par l'objet	1	0,29 \$
541899	Tous les autres services liés à la publicité	1	0,29 \$
541910	Études de marché et sondages d'opinion	1	0,29 \$

541920	Photographic Services	1	\$0.29
541930	Translation and Interpretation Services	1	\$0.29
541940	Veterinary Services	1	\$0.29
541990	All Other Professional, Scientific and Technical Services	1	\$0.29

541920	Services photographiques	1	0,29 \$
541930	Services de traduction et d'interprétation	1	0,29 \$
541940	Services vétérinaires	1	0,29 \$
541990	Tous les autres services professionnels, scientifiques et techniques	1	0,29 \$

561 Business Services

NAICS Code	Description	Rate Group	Basic Rate
488511	Marine Shipping Agencies	1	\$0.29
488519	Other Freight Transportation Arrangement	1	\$0.29
531210	Offices of Real Estate Agents and Brokers	1	\$0.29
531320	Offices of Real Estate Appraisers	1	\$0.29
531390	Other Activities Related to Real Estate	1	\$0.29
532210	Consumer Electronics and Appliance Rental	1	\$0.29
532220	Formal Wear and Costume Rental	1	\$0.29
532230	Video Tape and Disc Rental	1	\$0.29
532290	Other Consumer Goods Rental	1	\$0.29
532310	General Rental Centres	1	\$0.29
533110	Lessors of Non-Financial Intangible Assets (Except Copyrighted Works)	1	\$0.29
551113	Holding Companies	1	\$0.29
551114	Head Offices	1	\$0.29
561110	Office Administrative Services	1	\$0.29
561310	Employment Placement Agencies	1	\$0.29
561330	Professional Employer Organizations	1	\$0.29
561410	Document Preparation Services	1	\$0.29
561420	Telephone Call Centres	1	\$0.29
561430	Business Service Centres	1	\$0.29
561440	Collection Agencies	1	\$0.29
561450	Credit Bureaus	1	\$0.29
561490	Other Business Support Services	1	\$0.29
561510	Travel Agencies	1	\$0.29
561520	Tour Operators	1	\$0.29
561590	Other Travel Arrangement and Reservation Services	1	\$0.29
561621	Security Systems Services (except Locksmiths)	1	\$0.29
561622	Locksmiths	1	\$0.29
561910	Packaging and Labelling Services	1	\$0.29
561920	Convention and Trade Show Organizers	1	\$0.29
713291	Lotteries	1	\$0.29
911110	Defence Services	1	\$0.29
911210	Federal Courts of Law	1	\$0.29
911290	Other Federal Protective Services	1	\$0.29
911310	Federal Labour and Employment Services	1	\$0.29
911410	Foreign Affairs	1	\$0.29
911420	International Assistance	1	\$0.29
911910	Other Federal Government Public Administration	1	\$0.29
912110	Provincial Courts of Law	1	\$0.29
912150	Provincial Regulatory Services	1	\$0.29
912190	Other Provincial Protective Services	1	\$0.29
912210	Provincial Labour and Employment Services	1	\$0.29

561 Services d'affaires

Code SCIAN	Description	Groupe de taux	Taux de base
488511	Agences de transport maritime	1	0,29 \$
488519	Autres intermédiaires en transport de marchandises	1	0,29 \$
531210	Bureaux d'agents et de courtiers immobiliers	1	0,29 \$
531320	Bureaux d'évaluateurs de biens immobiliers	1	0,29 \$
531390	Autres activités liées à l'immobilier	1	0,29 \$
532210	Location d'appareils électroniques domestiques et d'appareils ménagers	1	0,29 \$
532220	Location de vêtements de cérémonie et de costumes	1	0,29 \$
532230	Location de bandes et de disques vidéo	1	0,29 \$
532290	Location d'autres biens de consommation	1	0,29 \$
532310	Centres de location d'articles divers	1	0,29 \$
533110	Bailleurs de biens incorporels non financiers (sauf les oeuvres protégées par le droit d'auteur)	1	0,29 \$
551113	Sociétés de portefeuille	1	0,29 \$
551114	Sièges sociaux	1	0,29 \$
561110	Services administratifs de bureau	1	0,29 \$
561310	Agences de placement	1	0,29 \$
561330	Location de personnel permanent	1	0,29 \$
561410	Services de préparation de documents	1	0,29 \$
561420	Centres d'appels téléphoniques	1	0,29 \$
561430	Centres de services aux entreprises	1	0,29 \$
561440	Agences de recouvrement	1	0,29 \$
561450	Agences d'évaluation du crédit	1	0,29 \$
561490	Autres services de soutien aux entreprises	1	0,29 \$
561510	Agences de voyage	1	0,29 \$
561520	Voyagistes	1	0,29 \$
561590	Autres services de préparation de voyages et de réservation	1	0,29 \$
561621	Services de systèmes de sécurité (sauf les	1	0,29 \$
561622	Serruriers	1	0,29 \$
561910	Services d'emballage et d'étiquetage	1	0,29 \$
561920	Organisateurs de congrès, de salons et de foires commerciales	1	0,29 \$
713291	Loteries	1	0,29 \$
911110	Services de défense	1	0,29 \$
911210	Tribunaux fédéraux	1	0,29 \$
911290	Autres services de protection fédéraux	1	0,29 \$
911310	Services fédéraux relatifs à la main-d'oeuvre et à l'emploi	1	0,29 \$
911410	Affaires étrangères	1	0,29 \$
911420	Aide internationale	1	0,29 \$
911910	Autres services de l'administration publique fédérale	1	0,29 \$
912110	Tribunaux provinciaux	1	0,29 \$
912150	Services de réglementation provinciaux	1	0,29 \$
912190	Autres services de protection provinciaux	1	0,29 \$
912210	Services provinciaux relatifs à la main-d'oeuvre et à l'emploi	1	0,29 \$

912910	Other Provincial and Territorial Public Administration	1	\$0.29
914110	Aboriginal Public Administration	1	\$0.29
919110	International and Other Extra-Territorial Public Administration	1	\$0.29

562 Waste Management and Remediation Services

<i>NAICS Code</i>	<i>Description</i>	<i>Rate Group</i>	<i>Basic Rate</i>
562110	Waste Collection	18	\$3.36
562210	Waste Treatment and Disposal	18	\$3.36
562910	Remediation Services	18	\$3.36
562920	Material Recovery Facilities	18	\$3.36
562990	All Other Waste Management Services	18	\$3.36

563 Temporary Help Services

<i>NAICS Code</i>	<i>Description</i>	<i>Rate Group</i>	<i>Basic Rate</i>
561320	Temporary Help Services	9	\$2.12

564 Security Services

<i>NAICS Code</i>	<i>Description</i>	<i>Rate Group</i>	<i>Basic Rate</i>
561611	Investigation Services	26	\$1.31
561612	Security Guard and Patrol Services	26	\$1.31
561613	Armoured Car Services	26	\$1.31

565 Building Maintenance Services

<i>NAICS Code</i>	<i>Description</i>	<i>Rate Group</i>	<i>Basic Rate</i>
561210	Facilities Support Services	9	\$0.79\$ 2.12 *
561710	Exterminating and Pest Control Services	9	\$2.12
561721	Window Cleaning Services	9	\$2.12
561722	Janitorial Services (except Window Cleaning)	9	\$2.12
561740	Carpet and Upholstery Cleaning Services	9	\$2.12
561791	Duct and Chimney Cleaning Services	9	\$2.12
561799	All Other Services to Buildings and Dwellings	9	\$2.12

611 Educational Services

<i>NAICS Code</i>	<i>Description</i>	<i>Rate Group</i>	<i>Basic Rate</i>
611110	Elementary and Secondary Schools	1	\$0.29
611210	Community Colleges and C.E.G.E.P.s	1	\$0.29
611310	Universities	1	\$0.29
611410	Business and Secretarial Schools	1	\$0.29
611420	Computer Training	1	\$0.29
611430	Professional and Management Development Training	1	\$0.29
611510	Technical and Trade Schools	1	\$0.29
611610	Fine Arts Schools	1	\$0.29
611620	Athletic Instruction	1	\$0.29
611630	Language Schools	1	\$0.29
611690	All Other Schools and Instruction	1	\$0.29
611710	Educational Support Services	1	\$0.29

912910	Autres services des administrations publiques provinciales et territoriales	1	0,29 \$
914110	Administrations publiques autochtones	1	0,29 \$
919110	Organismes publics internationaux et autres organismes publics extra-territoriaux	1	0,29 \$

562 Services de gestion des déchets et d'assainissement

<i>Code SCIAN</i>	<i>Description</i>	<i>Groupe de taux</i>	<i>Taux de base</i>
562110	Collecte des déchets	18	3,36 \$
562210	Traitement et élimination des déchets	18	3,36 \$
562910	Services d'assainissement	18	3,36 \$
562920	Installations de récupération de matériaux	18	3,36 \$
562990	Tous les autres services de gestion des déchets	18	3,36 \$

563 Location de personnel suppléant

<i>Code SCIAN</i>	<i>Description</i>	<i>Groupe de taux</i>	<i>Taux de base</i>
561320	Location de personnel suppléant	9	2,12 \$

564 Services de sécurité

<i>Code SCIAN</i>	<i>Description</i>	<i>Groupe de taux</i>	<i>Taux de base</i>
561611	Services d'enquêtes	26	1,31 \$
561612	Services de garde et de patrouille	26	1,31 \$
561613	Services de voitures blindées	26	1,31 \$

565 Services relatifs aux bâtiments

<i>Code SCIAN</i>	<i>Description</i>	<i>Groupe de taux</i>	<i>Taux de base</i>
561210	Services de soutien d'installations	9	0,79 \$ 2,12 \$ *
561710	Services d'extermination et de lutte antiparasitaire	9	2,12 \$
561721	Services de nettoyage de vitres	9	2,12 \$
561722	Services de conciergerie (sauf le nettoyage de vitres)	9	2,12 \$
561740	Services de nettoyage de tapis et de meubles rembourrés	9	2,12 \$
561791	Services de nettoyage de conduits et de cheminées	9	2,12 \$
561799	Tous les autres services relatifs aux bâtiments et aux logements	9	2,12 \$

611 Services d'enseignement

<i>Code SCIAN</i>	<i>Description</i>	<i>Groupe de taux</i>	<i>Taux de base</i>
611110	Écoles primaires et secondaires	1	0,29 \$
611210	Collèges communautaires et cégeps	1	0,29 \$
611310	Universités	1	0,29 \$
611410	Écoles de commerce et de secrétariat	1	0,29 \$
611420	Formation en informatique	1	0,29 \$
611430	Formation professionnelle et perfectionnement en gestion	1	0,29 \$
611510	Écoles techniques et écoles de métiers	1	0,29 \$
611610	Écoles des beaux-arts	1	0,29 \$
611620	Formation athlétique	1	0,29 \$
611630	Écoles de langues	1	0,29 \$
611690	Tous les autres établissements d'enseignement et de formation	1	0,29 \$
611710	Services de soutien à l'enseignement	1	0,29 \$

621 Out-Patient Care Services

<i>NAICS Code</i>	<i>Description</i>	<i>Rate Group</i>	<i>Basic Rate</i>
446130	Optical Goods Stores	1	\$0.29
446199	All Other Health and Personal Care Stores	1	\$0.29
621110	Offices of Physicians	1	\$0.29
621210	Offices of Dentists	1	\$0.29
621310	Offices of Chiropractors	1	\$0.29
621320	Offices of Optometrists	1	\$0.29
621330	Offices of Mental Health Practitioners (except Physicians)	1	\$0.29
621340	Offices of Physical, Occupational, and Speech Therapists and Audiologists	1	\$0.29
621390	Offices of All Other Health Practitioners	1	\$0.29
621410	Family Planning Centres	1	\$0.29
621420	Out-Patient Mental Health and Substance Abuse Centres	1	\$0.29
621494	Community Health Centres	1	\$0.29
621499	All Other Out-Patient Care Centres	1	\$0.29
621510	Medical and Diagnostic Laboratories	1	\$0.29
621911	Ambulance (except Air Ambulance) Services	1	\$0.29
621990	All Other Ambulatory Health Care Services	1	\$0.54 \$0.29 *

622 Nursing Care Facilities

<i>NAICS Code</i>	<i>Description</i>	<i>Rate Group</i>	<i>Basic Rate</i>
623110	Nursing Care Facilities	19	\$4.20

623 Residential Care Facilities

<i>NAICS Code</i>	<i>Description</i>	<i>Rate Group</i>	<i>Basic Rate</i>
623210	Residential Developmental Handicap Facilities	35	\$1.63
623221	Residential Substance Abuse Facilities	35	\$1.63
623222	Homes for the Psychiatrically Disabled	35	\$1.63
623310	Community Care Facilities for the Elderly	35	\$1.63
623992	Homes for Emotionally Disturbed Children	35	\$1.63
623993	Homes for the Physically Handicapped or Disabled	35	\$1.63
623999	All Other Residential Care Facilities	35	\$1.63

624 Social Assistance

<i>NAICS Code</i>	<i>Description</i>	<i>Rate Group</i>	<i>Basic Rate</i>
623991	Transition Homes for Women	23	\$0.71
624110	Child and Youth Services	23	\$0.71
624190	Other Individual and Family Services	23	\$0.71
624210	Community Food Services	23	\$0.71
624220	Community Housing Services	23	\$0.71
624230	Emergency and Other Relief Services	23	\$0.71
624310	Vocational Rehabilitation Services	23	\$0.71
624410	Child Day-Care Services	23	\$0.71

621 Services de soins ambulatoires

<i>Code SCIAN</i>	<i>Description</i>	<i>Groupe de taux</i>	<i>Taux de base</i>
446130	Magasins de produits optiques	1	0,29 \$
446199	Magasins de tous les autres produits de santé et de soins personnels	1	0,29 \$
621110	Cabinets de médecins	1	0,29 \$
621210	Cabinets de dentistes	1	0,29 \$
621310	Cabinets de chiropraticiens	1	0,29 \$
621320	Cabinets d'optométristes	1	0,29 \$
621330	Cabinets de praticiens en santé mentale (sauf les médecins)	1	0,29 \$
621340	Cabinets de physiothérapeutes, d'ergothérapeutes, d'orthophonistes et d'audiologistes	1	0,29 \$
621390	Cabinets de tous les autres praticiens	1	0,29 \$
621410	Centres de planification familiale	1	0,29 \$
621420	Centres de soins ambulatoires pour personnes atteintes de troubles mentaux, d'alcoolisme et de toxicomanie	1	0,29 \$
621494	Centres communautaires de soins de santé	1	0,29 \$
621499	Tous les autres centres de soins ambulatoires	1	0,29 \$
621510	Laboratoires médicaux et d'analyses diagnostiques	1	0,29 \$
621911	Services d'ambulance (sauf les services d'ambulance aérienne)	1	0,29 \$
621990	Tous les autres services de soins ambulatoires	1	0,54 \$ 0,29 \$ *

622 Établissements de soins infirmiers

<i>Code SCIAN</i>	<i>Description</i>	<i>Groupe de taux</i>	<i>Taux de base</i>
623110	Établissements de soins infirmiers	19	4,20 \$

623 Établissements de soins pour bénéficiaires internes

<i>Code SCIAN</i>	<i>Description</i>	<i>Groupe de taux</i>	<i>Taux de base</i>
623210	Établissements résidentiels pour handicaps liés au développement	35	1,63 \$
623221	Établissements résidentiels pour alcoolisme et de toxicomanie	35	1,63 \$
623222	Maisons pour personnes souffrant de troubles psychiques	35	1,63 \$
623310	Établissements communautaires de soins pour personnes âgées	35	1,63 \$
623992	Maisons pour enfants perturbés affectivement	35	1,63 \$
623993	Maisons pour les handicapés physiques ou les personnes ayant une incapacité	35	1,63 \$
623999	Tous les autres établissements de soins pour bénéficiaires internes	35	1,63 \$

624 Assistance sociale

<i>Code SCIAN</i>	<i>Description</i>	<i>Groupe de taux</i>	<i>Taux de base</i>
623991	Maisons de transition pour femmes	23	0,71 \$
624110	Services à l'enfance et à la jeunesse	23	0,71 \$
624190	Autres services individuels et familiaux	23	0,71 \$
624210	Services communautaires d'alimentation	23	0,71 \$
624220	Services communautaires d'hébergement	23	0,71 \$
624230	Services d'urgence et autres secours	23	0,71 \$
624310	Services de réadaptation professionnelle	23	0,71 \$
624410	Services de garderie	23	0,71 \$

625 Ambulatory Health Services			
<i>NAICS Code</i>	<i>Description</i>	<i>Rate Group</i>	<i>Basic Rate</i>
621610	Home Health Care Services	9	\$2.12
624120	Services for the Elderly and Persons with Disabilities	9	\$2.12

711 Entertainment, Support and Personal Services

<i>NAICS Code</i>	<i>Description</i>	<i>Rate Group</i>	<i>Basic Rate</i>
512130	Motion Picture and Video Exhibition	2	\$0.51
561990	All Other Support Services	2	\$1.06 \$0.51 *
711111	Theatre (except Musical) Companies	2	\$0.51
711112	Musical Theatre and Opera Companies	2	\$0.51
711120	Dance Companies	2	\$0.51
711130	Musical Groups and Artists	2	\$0.51
711190	Other Performing Arts Companies	2	\$0.51
711211	Sports Teams and Clubs	2	\$0.51
711218	Other Spectator Sports	2	\$0.51
711311	Live Theatres and Other Performing Arts Presenters with Facilities	2	\$0.51
711319	Sports Stadiums and Other Presenters with Facilities	2	\$0.51
711321	Performing Arts Promoters (Presenters) without Facilities	2	\$0.51
711322	Festivals without Facilities	2	\$0.51
711329	Sports Presenters and Other Presenters without Facilities	2	\$0.51
711410	Agents and Managers for Artists, Athletes, Entertainers and Other Public Figures	2	\$0.51
711510	Independent Artists, Writers and Performers	2	\$0.51
712111	Non-Commercial Art Museums and Galleries	2	\$0.51
712119	Museums (except Art Museums and Galleries)	2	\$0.51
712120	Historic and Heritage Sites	2	\$0.51
712130	Zoos and Botanical Gardens	2	\$0.51
712190	Other Heritage Institutions	2	\$0.51
713120	Amusement Arcades	2	\$0.51
713940	Fitness and Recreational Sports Centres	2	\$0.51
713950	Bowling Centres	2	\$0.51
713990	All Other Amusement and Recreation Industries	2	\$0.51
812114	Barber Shops	2	\$0.51
812115	Beauty Salons	2	\$0.51
812116	Unisex Hair Salons	2	\$0.51
812190	Other Personal Care Services	2	\$0.51
812210	Funeral Homes	2	\$0.51
812220	Cemeteries and Crematoria	2	\$0.51
812310	Coin-Operated Laundries and Dry Cleaners	2	\$0.51
812910	Pet Care (except Veterinary) Services	2	\$0.51
812921	Photo Finishing Laboratories (except One-Hour)	2	\$0.51
812922	One-Hour Photo Finishing	2	\$0.51
812930	Parking Lots and Garages	2	\$0.51
812990	All Other Personal Services	2	\$0.51

625 Services de soins ambulatoires			
<i>Code SCIAN</i>	<i>Description</i>	<i>Groupe de taux</i>	<i>Taux de base</i>
621610	Services de soins de santé à domicile	9	2,12 \$
624120	Services aux personnes âgées et aux personnes ayant une incapacité	9	2,12 \$

711 Services de divertissement, de soutien et personnels

<i>Code SCIAN</i>	<i>Description</i>	<i>Groupe de taux</i>	<i>Taux de base</i>
512130	Présentation de films et de vidéos	2	0,51 \$
561990	Tous les autres services de soutien	2	1,06 \$ 0,51 \$ *
711111	Compagnies de théâtre (sauf de comédie musicale)	2	0,51 \$
711112	Compagnies de comédie musicale et d'opéra	2	0,51 \$
711120	Compagnies de danse	2	0,51 \$
711130	Formations musicales et musiciens	2	0,51 \$
711190	Autres compagnies d'arts d'interprétation	2	0,51 \$
711211	Équipes sportives	2	0,51 \$
711218	Autres sports-spectacles	2	0,51 \$
711311	Exploitants de théâtres et autres diffuseurs d'événements artistiques avec installations	2	0,51 \$
711319	Exploitants de stades et autres diffuseurs avec installations	2	0,51 \$
711321	Promoteurs (diffuseurs) d'événements artistiques, sans installations	2	0,51 \$
711322	Festivals, sans installations	2	0,51 \$
711329	Diffuseurs d'événements sportifs et autres présentateurs, sans installations	2	0,51 \$
711410	Agents et représentants d'artistes, d'athlètes et d'autres personnalités publiques	2	0,51 \$
711510	Artistes, auteurs et interprètes indépendants	2	0,51 \$
712111	Musées d'art publics	2	0,51 \$
712119	Musées (sauf musées d'art et galeries d'art)	2	0,51 \$
712120	Lieux historiques et d'intérêt patrimonial	2	0,51 \$
712130	Jardins zoologiques et botaniques	2	0,51 \$
712190	Autres établissements du patrimoine	2	0,51 \$
713120	Salles de jeux électroniques	2	0,51 \$
713940	Centres de sports récréatifs et de conditionnement physique	2	0,51 \$
713950	Salles de quilles	2	0,51 \$
713990	Tous les autres services de divertissement et de loisirs	2	0,51 \$
812114	Salons de coiffure pour hommes	2	0,51 \$
812115	Salons de beauté	2	0,51 \$
812116	Salons de coiffure mixtes	2	0,51 \$
812190	Autres services de soins personnels	2	0,51 \$
812210	Salons funéraires	2	0,51 \$
812220	Cimetières et crématoriums	2	0,51 \$
812310	Blanchisseries et nettoyeurs à sec libre-service	2	0,51 \$
812910	Soins pour animaux de maison (sauf vétérinaires)	2	0,51 \$
812921	Laboratoires de développement et de tirage de photos (sauf le service en une heure)	2	0,51 \$
812922	Développement et tirage de photos en une heure	2	0,51 \$
812930	Stationnements et garages	2	0,51 \$
812990	Tous les autres services personnels	2	0,51 \$

713 Gambling and Outdoor Recreation			
<i>NAICS Code</i>	<i>Description</i>	<i>Rate Group</i>	<i>Basic Rate</i>
711213	Horse Race Tracks	26	\$1.31
713110	Amusement and Theme Parks	26	\$1.31
713210	Casinos (except Casino Hotels)	26	\$1.31
713299	All Other Gambling Industries	26	\$1.31
713910	Golf Courses and Country Clubs	26	\$1.31
713920	Skiing Facilities	26	\$1.31
713930	Marinas	26	\$1.31

721 Accommodation and Laundry Services			
<i>NAICS Code</i>	<i>Description</i>	<i>Rate Group</i>	<i>Basic Rate</i>
721111	Hotels	35	\$1.63
721112	Motor Hotels	35	\$1.63
721113	Resorts	35	\$1.63
721114	Motels	35	\$1.63
721191	Bed and Breakfast	35	\$1.63
721192	Housekeeping Cottages and Cabins	35	\$1.63
721198	All Other Traveller Accommodation	35	\$1.63
721211	RV (Recreational Vehicle) Parks and Campgrounds	35	\$1.63
721212	Hunting and Fishing Camps	35	\$1.63
721213	Recreational (except Hunting and Fishing) and Vacation Camps	35	\$1.63
721310	Rooming and Boarding Houses	35	\$1.63
812320	Dry Cleaning and Laundry Services (except Coin-Operated)	35	\$1.63
812330	Linen and Uniform Supply	35	\$1.63

722 Food Service and Drinking Places			
<i>NAICS Code</i>	<i>Description</i>	<i>Rate Group</i>	<i>Basic Rate</i>
722110	Full-Service Restaurants	29	\$0.86
722210	Limited-Service Eating Places	29	\$0.86
722310	Food Service Contractors	29	\$0.86
722320	Caterers	29	\$0.86
722330	Mobile Food Services	29	\$0.86
722410	Drinking Places (Alcoholic Beverages)	29	\$0.86

811 Repair and Maintenance			
<i>NAICS Code</i>	<i>Description</i>	<i>Rate Group</i>	<i>Basic Rate</i>
441320	Tire Dealers	27	\$1.47
488410	Motor Vehicle Towing	27	\$1.47
811111	General Automotive Repair	27	\$1.47
811112	Automotive Exhaust System Repair	27	\$1.47
811119	Other Automotive Mechanical and Electrical Repair and Maintenance	27	\$1.47
811121	Automotive Body, Paint and Interior Repair and Maintenance	27	\$1.47
811122	Automotive Glass Replacement Shops	27	\$1.47
811192	Car Washes	27	\$1.47
811199	All Other Automotive Repair and Maintenance	27	\$1.47

713 Jeux de hasard et loisirs de plein air			
<i>Code SCIAN</i>	<i>Description</i>	<i>Groupe de taux</i>	<i>Taux de base</i>
711213	Hippodromes	26	1,31 \$
713110	Parcs d'attractions et jardins thématiques	26	1,31 \$
713210	Casinos (sauf hôtels-casinos)	26	1,31 \$
713299	Tous les autres jeux de hasard et loteries	26	1,31 \$
713910	Terrains de golf et country clubs	26	1,31 \$
713920	Centres de ski	26	1,31 \$
713930	Marinas	26	1,31 \$

721 Services d'hébergement et de blanchisserie			
<i>Code SCIAN</i>	<i>Description</i>	<i>Groupe de taux</i>	<i>Taux de base</i>
721111	Hôtels	35	1,63 \$
721112	Auberges routières	35	1,63 \$
721113	Centres de villégiature	35	1,63 \$
721114	Motels	35	1,63 \$
721191	Gîtes touristiques	35	1,63 \$
721192	Chalets et cabines sans services	35	1,63 \$
721198	Tous les autres services d'hébergement des voyageurs	35	1,63 \$
721211	Parcs pour véhicules de plaisance et campings	35	1,63 \$
721212	Camps de chasse et de pêche	35	1,63 \$
721213	Camps récréatifs et de vacances (sauf de chasse et de pêche)	35	1,63 \$
721310	Maisons de chambres et pensions de famille	35	1,63 \$
812320	Services de nettoyage à sec et de blanchissage (sauf le libre-service)	35	1,63 \$
812330	Fourniture de linge et d'uniformes	35	1,63 \$

722 Services de restauration et débits de boissons			
<i>Code SCIAN</i>	<i>Description</i>	<i>Groupe de taux</i>	<i>Taux de base</i>
722110	Restaurants à service complet	29	0,86 \$
722210	Établissements de restauration à service restreint	29	0,86 \$
722310	Entrepreneurs en restauration	29	0,86 \$
722320	Traiteurs	29	0,86 \$
722330	Cantines et comptoirs mobiles	29	0,86 \$
722410	Débits de boissons (alcoolisées)	29	0,86 \$

811 Réparation et entretien			
<i>Code SCIAN</i>	<i>Description</i>	<i>Groupe de taux</i>	<i>Taux de base</i>
441320	Marchands de pneus	27	1,47 \$
488410	Remorquage de véhicules automobiles	27	1,47 \$
811111	Réparations générales de véhicules automobiles	27	1,47 \$
811112	Réparation de systèmes d'échappement de véhicules automobiles	27	1,47 \$
811119	Autres services de réparation et d'entretien mécaniques et électriques de véhicules automobiles	27	1,47 \$
811121	Réparation et entretien de la carrosserie, de la peinture et de l'intérieur de véhicules automobiles	27	1,47 \$
811122	Ateliers de remplacement de glaces et de pare-brise	27	1,47 \$
811192	Lave-autos	27	1,47 \$
811199	Tous les autres services de réparation et d'entretien de véhicules automobiles	27	1,47 \$

813 Religious, Social, Civic and Professional Organizations

NAICS Code	Description	Rate Group	Basic Rate
813110	Religious Organizations	2	\$0.51
813210	Grant-Making and Giving Services	2	\$0.51
813310	Social Advocacy Organizations	2	\$0.51
813410	Civic and Social Organizations	2	\$0.51
813910	Business Associations	2	\$0.51
813920	Professional Organizations	2	\$0.51
813930	Labour Organizations	2	\$0.51
813940	Political Organizations	2	\$0.51
813990	Other Membership Organizations	2	\$0.51

913 Municipal Government

NAICS Code	Description	Rate Group	Basic Rate
913110	Municipal Courts of Law	5	\$2.45
913130	Municipal Police Services	5	\$2.45
913140	Municipal Fire-Fighting Services	5	\$2.45
913910	Other Local, Municipal and Regional Public Administration	5	\$2.45

**** As part of determining assessment rates, WorkSafeNB monitors industries and industry groups every year to ensure that their claim cost profile continues to match the profile of their group. When groups are restructured, basic rate changes are limited to 20% in addition to the percentage change in the average assessment rate or an increase of \$0.20, when greater. Given the 10% decrease in the average assessment rate, change in basic rate for industries moving toward a lower rate group will be limited to a 30% decrease. On the other hand, change in basic rate for industries moving toward a higher rate group will be limited to the greater increase of 10%, or \$0.20 on the assessment rate.**

813 Organismes religieux, groupes de citoyens et organisations professionnelles

Code SCIAN	Description	Groupe de taux	Taux de base
813110	Organismes religieux	2	0,51 \$
813210	Fondations et organismes de charité	2	0,51 \$
813310	Organismes d'action sociale	2	0,51 \$
813410	Organisations civiques et amicales	2	0,51 \$
813910	Associations de gens d'affaires	2	0,51 \$
813920	Organisations professionnelles	2	0,51 \$
813930	Organisations syndicales	2	0,51 \$
813940	Organisations politiques	2	0,51 \$
813990	Autres associations	2	0,51 \$

913 Administration municipale

Code SCIAN	Description	Groupe de taux	Taux de base
913110	Cours municipales	5	2,45 \$
913130	Services de police municipaux	5	2,45 \$
913140	Services municipaux de lutte contre les incendies	5	2,45 \$
913910	Autres services des administrations publiques locales, municipales et régionales	5	2,45 \$

***Dans le cadre du processus d'établissement des taux de cotisation, Travail sécuritaire NB examine les industries et les groupes d'industries chaque année pour assurer que leur profil quant aux coûts de réclamation correspond toujours à celui de leur groupe. Quand les groupes sont restructurés, les modifications du taux de base sont limitées à 20 % en plus de la variation en pourcentage dans le taux de cotisation moyen, ou une augmentation de 0,20 \$ lorsque plus élevée. Étant donné la diminution de 10 % du taux de cotisation moyen, la réduction du taux de base des industries passant à un groupe de taux plus bas sera limitée à 30%. Par contre, l'augmentation du taux de base des industries passant à un groupe de taux plus élevé sera limitée à 10% ou 0,20 \$ du taux de cotisation, selon la valeur la plus élevée.**

Notice to Advertisers

The Royal Gazette is published every Wednesday under the authority of the *Official Notices Publication Act*. Documents must be sent to the Royal Gazette coordinator in Microsoft Word format, **no later than noon, at least seven days prior** to Wednesday's publication. Each document must be separate from the covering letter. Signatures on documents must be immediately followed by the printed name. The Royal Gazette coordinator may refuse to publish a document if any part of it is illegible, and may delay publication of any document for administrative reasons.

NOTICES	Cost per Insertion
Notice of the intention to apply for the enactment of a private bill	\$ 20
Originating process	\$ 25

Avis aux annonceurs

La Gazette royale est publiée tous les mercredis conformément à la *Loi sur la publication des avis officiels*. Les documents à publier doivent être soumis au coordonnateur de la Gazette royale en format Microsoft Word, **avant midi, au moins sept jours avant le mercredi de publication**. Chaque avis doit être séparé de la lettre d'envoi. Les noms des signataires doivent suivre immédiatement la signature. Le coordonnateur de la Gazette royale peut refuser de publier un avis dont une partie est illisible et retarder la publication d'un avis pour des raisons administratives.

AVIS	Coût par parution
Avis d'intention de demander l'adoption d'un projet de loi d'intérêt privé	20 \$
Acte introductif d'instance	25 \$

Order of a court	\$ 25	Ordonnance rendue par une cour	25 \$
Notice under the <i>Absconding Debtors Act</i>	\$ 20	Avis exigé par la <i>Loi sur les débiteurs en fuite</i>	20 \$
Notice under the General Rules under the <i>Law Society Act</i> , 1996, of disbarment or suspension or of application for reinstatement or readmission	\$ 20	Avis de radiation ou de suspension ou de demande de réintégration ou de réadmission, exigé par les Règles générales prises sous le régime de la <i>Loi de 1996 sur le Barreau</i>	20 \$
Notice of examination under the <i>Licensed Practical Nurses Act</i>	\$ 25	Avis d'examen exigé par la <i>Loi sur les infirmières et infirmiers auxiliaires autorisés</i>	25 \$
Notice under the <i>Motor Carrier Act</i>	\$ 30	Avis exigé par la <i>Loi sur les transports routiers</i>	30 \$
Any document under the <i>Political Process Financing Act</i>	\$ 20	Tout document devant être publié en vertu de la <i>Loi sur le financement de l'activité politique</i>	20 \$
Notice to creditors under New Brunswick Regulation 84-9 under the <i>Probate Court Act</i>	\$ 20	Avis aux créanciers exigé par le Règlement du Nouveau-Brunswick 84-9 pris en vertu de la <i>Loi sur la Cour des successions</i>	20 \$
Notice under Rule 70 of the Rules of Court <small>Note: Survey Maps cannot exceed 8.5" x 14"</small>	\$120	Avis exigé par la Règle 70 des Règles de procédure <small>Nota : Les plans d'arpentage ne doivent pas dépasser 8,5 po sur 14 po</small>	120 \$
Notice under the <i>Property Act</i> , if the notice is 1/2 page in length or less	\$ 20	Avis exigé par la <i>Loi sur les biens</i> , si l'avis est d'une demi-page ou moins en longueur	20 \$
Notice under the <i>Property Act</i> , if the notice is greater than 1/2 page in length	\$ 75	Avis exigé par la <i>Loi sur les biens</i> , si l'avis est de plus d'une demi-page en longueur	75 \$
Any document under the <i>Winding-up and Restructuring Act</i> (Canada)	\$ 20	Tout document devant être publié en vertu de la <i>Loi sur les liquidations et les restructurations</i> (Canada)	20 \$
Notice of a correction	charge is the same as for publishing the original document	Avis d'une correction	les frais sont les mêmes que ceux imposés pour la publication du document original
Any other document	\$3.50 for each cm or less	Tout autre document	3,50 \$ pour chaque cm ou moins

Payments can be made by cheque or money order (payable to the Minister of Finance). No refunds will be issued for cancellations.

The **official version** of *The Royal Gazette* is available **free on-line** each Wednesday.

THE ROYAL GAZETTE
Executive Council Office
 Chancery Place
 675 King Street, 1st Floor
 P.O. Box 6000
 Fredericton, NB E3B 5H1
 Tel: 506-444-3146
 E-mail: gazette@gnb.ca

Les paiements peuvent être faits par chèque ou mandat (à l'ordre du ministre des Finances). Aucun remboursement ne sera effectué en cas d'annulation.

La **version officielle** de la *Gazette royale* est disponible **gratuitement en ligne** chaque mercredi.

LA GAZETTE ROYALE
Bureau du Conseil exécutif
 Place Chancery
 675, rue King, 1^{er} étage
 C. P. 6000
 Fredericton (N.-B.) E3B 5H1
 Tél. : 506-444-3146
 Courriel : gazette@gnb.ca

Note: Deliveries are to be addressed to *The Royal Gazette* and left at the reception.

Note : Toute livraison étant adressée à la *Gazette royale* doit être remise à la réception.

Government of New Brunswick © Le gouvernement du Nouveau-Brunswick
All rights reserved / Tous droits réservés