

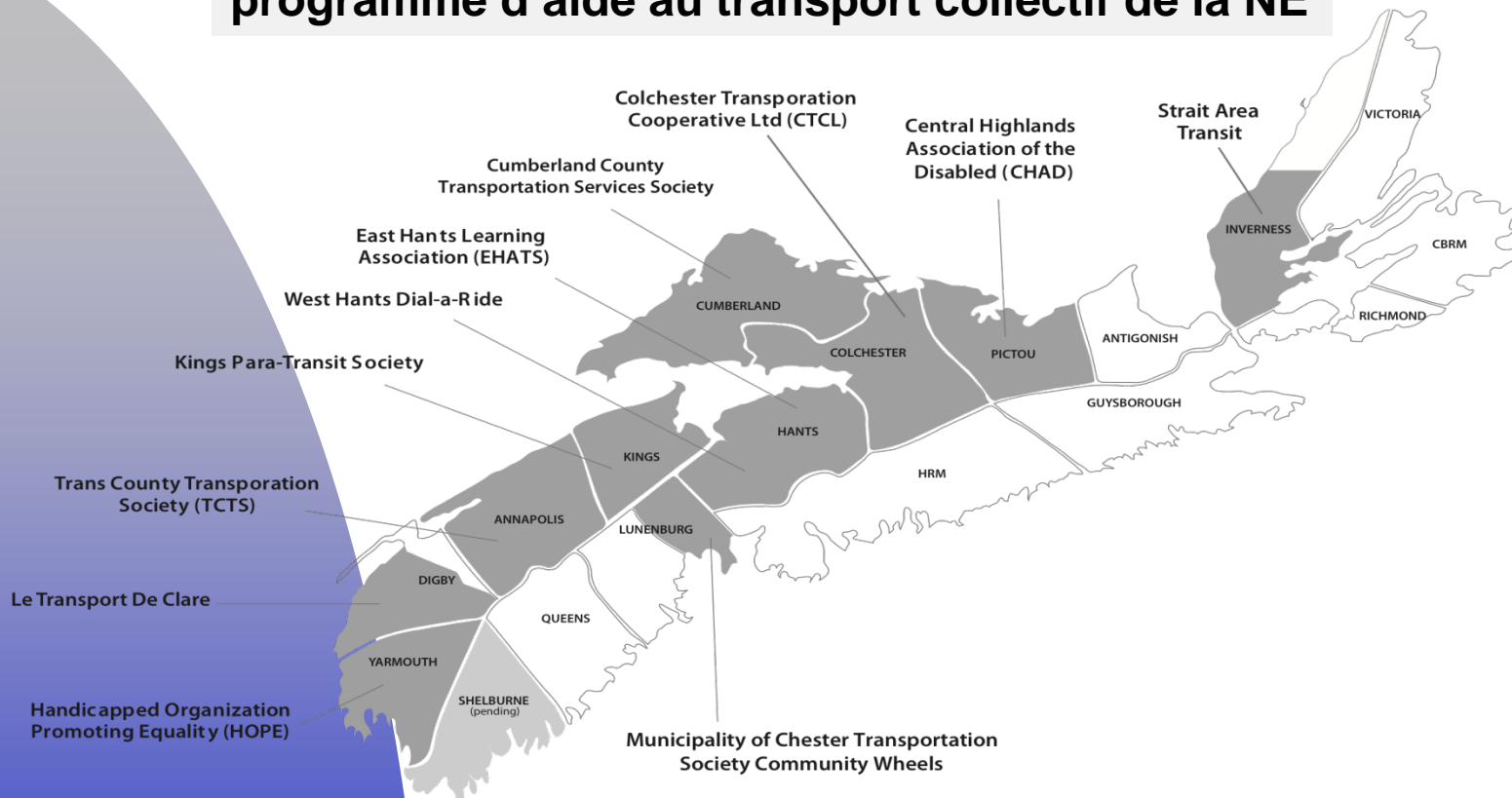
Transport de Clare

le transport communautaire
Depuis 1996

N.B. Dialogue - transports alternatifs

Présenté par: Claredon Robichaud, président-fondateur

Services de transport subventionnés par le programme d'aide au transport collectif de la NÉ



Principes fondamentaux du transport collectif

- Mission: Assurer le transport accessible et abordable pour tous. Priorités pour les personnes handicapées, les aînés et le transports des personnes défavorisées;
- Sans but lucratif, appartenant à la communauté et géré par la communauté;
- Plusieurs sources de soutien financier et soutien en nature;
- Porte-à-porte, et combinaison de trajets réguliers.

suite...

- Accessible (oui) et abordable (amélioration: pas encore à 100%)
- Collectivités respectueuses des groupe d'âge
- Emploi
- Santé
- Bien-être social et communautaire
- « Mobilité verte »
- Tourisme et développement économique

Bienfaits pour la santé - Transport en commun et équité

L'accès personnel aux activités médicales, à l'emploi et à l'éducation est important, et est en partie déterminé par la facilité d'atteindre ces destinations.

Les personnes trop jeunes ou trop vieilles pour conduire, les personnes handicapées, les aînés et les personnes n'ayant pas accès à du transport sont désavantagées.

Seul le transport en commun peut répondre aux besoins de base nécessaires aux déplacements de ces groupes défavorisés pour des voyages importants pour aller travailler, obtenir des soins de santé et aller à l'école.



Avantages sociaux

Le transport en commun donne aux individus la liberté de se rendre à des activités sociales, du magasinage, à l'école et aux rendez-vous médicaux.





Neuf piliers

- Gouvernance du conseil
- Organismes de bienfaisance ou Co-op
- Mécénat
- Clubs philanthropiques et fondations d'aide
- Niche commerciale et perspectives
- Financement provincial (CTAP & ATAP)
- Financement municipal (taxe sur l'essence et taxe fédérale)
- Financement fédéral (subventions; emplois d'été étudiants)
- Soutien par les pairs et les meilleures pratiques
 - CT-NS (transit communautaire-Nouvelle-Écosse)
 - RTA (Rural Transportation Association)

Succès et obstacles

- Système le plus respecté en Nouvelle-Écosse (succès)
- Voyages nolisés et contrats (succès)
- Allocation de voiture (succès)
- NSURB (Nouvelle-Écosse Utility and Review Board) s / o
- Essence 1,32\$ litre / 5,98\$ gallon (obstacle)
- Routes, rues et davantage de routes (obstacle)
- Gestionnaire non rémunéré pendant 17 ans (obstacle)
- Culture de la voiture (1,4 voitures par ménage - Statistiques Canada) (obstacle)
- Les établissements de soins longue durée possèdent des véhicules (obstacle)
- Dédoublement (obstacle)

Clare 1996 - Maintenant

- Pionniers du transport communautaire accessible;
- Expansion: de 1 autobus (1996) à 3 bus et 2 fourgonnettes, ainsi que des contrats, et voyages nolisés (la plupart de 14 à 18 personnes);
- Distance parcourue: de 14 000 km annuellement à environ 240 000 km annuellement
- Club d'entraide, organisme de bienfaisance et de commandite d'entreprises depuis 17 ans.

Suite ...

- Don d'environ 12 000\$ annuellement en voyages subventionnés;
- Situation gagnante permettant de servir deux établissements de soins de longue durée: Villa Acadienne, Meteghan et Tideview Terrasse, Digby;
- Division Weymouth 2010 et région de Digby 2012;
- Embauche d'un directeur adjoint;
- Fort sentiment d'appartenance et de fierté.



Le Transport de Clare
Le Transport de Clare
Le Transport de Clare

Le Transport de Clare
BLISS
REVO
Le Transport de Clare

Le Transport de Clare
Le Transport de Clare
Le Transport de Clare

Le Transport de Clare
Le Transport de Clare
Le Transport de Clare

Lignes directrices pour la planification d'un service de transport:

- Qui va utiliser ce service?
- Où les gens de votre communauté se rendent-ils, et comment s'y rendent-ils?
- Quel type et niveau de service serait mieux adapté à votre communauté - service de transport en commun conventionnel, porte-à-porte, horaire fixe?

Suite ...

4. Quel type de véhicule est le plus approprié pour votre service?



Suite ...

- 5. Quels sont les coûts d'investissement pour ce service?
- 6. Quels sont les coûts d'exploitation annuels pour ce service?
- 7. Résumé du budget et de plan d'affaires

.



Helping you along your way...

**TRANS COUNTY
TRANSPORTATION SOCIETY**
"Helping You On Your Way"

TCTS
1-877-305-7433

TCTS

**TRANS COUNTY
TRANSPORTATION SOCIETY**
"Helping You On Your Way"

**TRANS COUNTY
TRANSPORTATION SOCIETY**
"Helping You On Your Way"

1-877-305-7433*7

TCTS

Bridgetown
1-877-305-7433*7
665-1212

**TRANS
TRANSPORT**
"Helping You"

EXPLORER

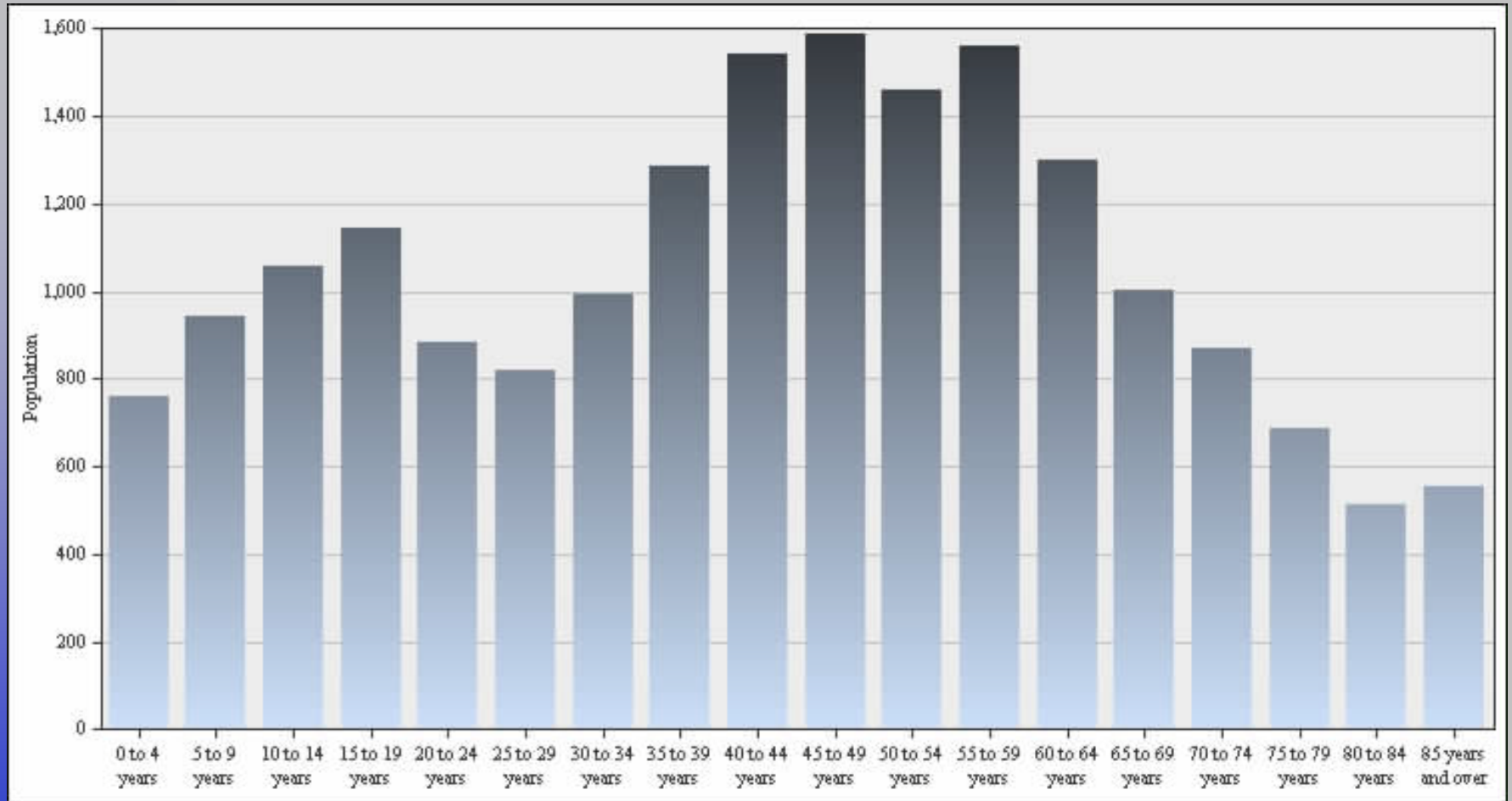
Enquête sur l'utilisation du transport du Roi entre Weymouth et Cornwallis

Cornwallis to Weymouth										
Location	Time	Adult		Sp. Needs		Youth		Baby		Total
		n	f	n	Off	n	f	n	f	
Cornwallis Mall	7:00									0
Smiths Cove	7:08									0
Digby Super Store	7:15									0
Sobeys/Canadian Tire	7:17									0
Digby Hospital	7:18									0
Digby Downtown Dockville Inn	7:21	1								1
Digby Captains Cabin	7:23									1
Digby Hospital	7:26									1
Sobeys/Canadian Tire	7:27									1
Digby Super Store	7:31									1
Gilberts Cove	7:48	1								2
Exit 28	7:50									2
Weymouth (Foodland)	7:56	2								0
Total:		2	2							

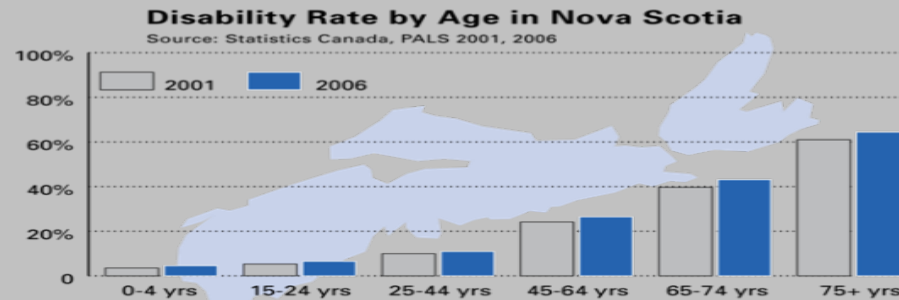
(1) workers

(1) visiting Weymouth

Population du comté de Digby 2006



Vieillessement de la population rurale



	2001 Rate %	2006 Rate %
0-14 years	3.5	4.5
15-24 years	5.3	6.5
25-44 years	9.9	10.9
45-64 years	24.1	26.4
65-74 years	39.7	43.1
75+ years	61.0	64.4

- En 2010/11, ces 11 services :
 - à l'exception de la région du Cap Breton et du Halifax Metro, la société couvrait une population de 382 334;
 - Les statistiques de 2011 montrent que 102 837 personnes n'étaient pas couvertes par le service;
 - 1 485 001 km parcourrus;
 - 131 480 passagers;
 - 61 véhicules en opération
 - Total du budget de fonctionnement - 2011/12: 2,75 millions \$;
 - Financement total CTAP - 2011/12: 520 400\$



Barb Everett with tee-shirt and souvenirs of her visit to see singer Reba McEntire.



Barb Everett with some of those whose efforts got her to the Reba McEntire concert in Halifax. Contributed photos

Dream comes true for Digby woman

DÉDOUBLEMENT

- Le Nouveau-Brunswick a une variété de véhicules accessibles utilisés par les services municipaux de transport, des groupes sans but lucratif de transport communautaire, les foyers de soins, foyers de groupe, compagnies de taxi et d'autobus et les consommateurs privés. Mais la plupart de ces véhicules sont sous-utilisés en raison de problèmes liés aux coûts d'exploitation, à l'assurance, au manque de conducteurs formés, au manque de services de répartition coordonnés et à l'absence générale de leadership dans la communauté "*"

** "Are We There Yet? Les problèmes de transport pour les personnes handicapées et / ou les personnes âgées vivant au Nouveau-Brunswick» du Conseil du Premier ministre sur la condition des personnes handicapées, 2005*

VETERANS PLACE

SORTIE DE SECOURS
EMERGENCY EXIT



Donated by:
**Zone 12 Royal Canadian Legion
and the People of
Southwest Nova Scotia**

Travailler en coopération avec les autres fournisseurs de transport



Créer des partenariats de travail



Kings Transit





Questions & liens

- <http://www.gov.ns.ca/snsmr/muns/infr/ctap.asp>
- <http://www.gov.ns.ca/snsmr/muns/infr/ns-trip.asp>
- Community Transit NS and Rural Transportation Association
- Transport de Clare Transit Enhancement Study
- http://communitytransitns.ca/attachments/article/47/TransportdeClareTransit_Study_31Mar11.pdf
- Claredon Robicheau (902)769-2474
- transportdeclare@eastlink.ca
- Studies ... and More Studies