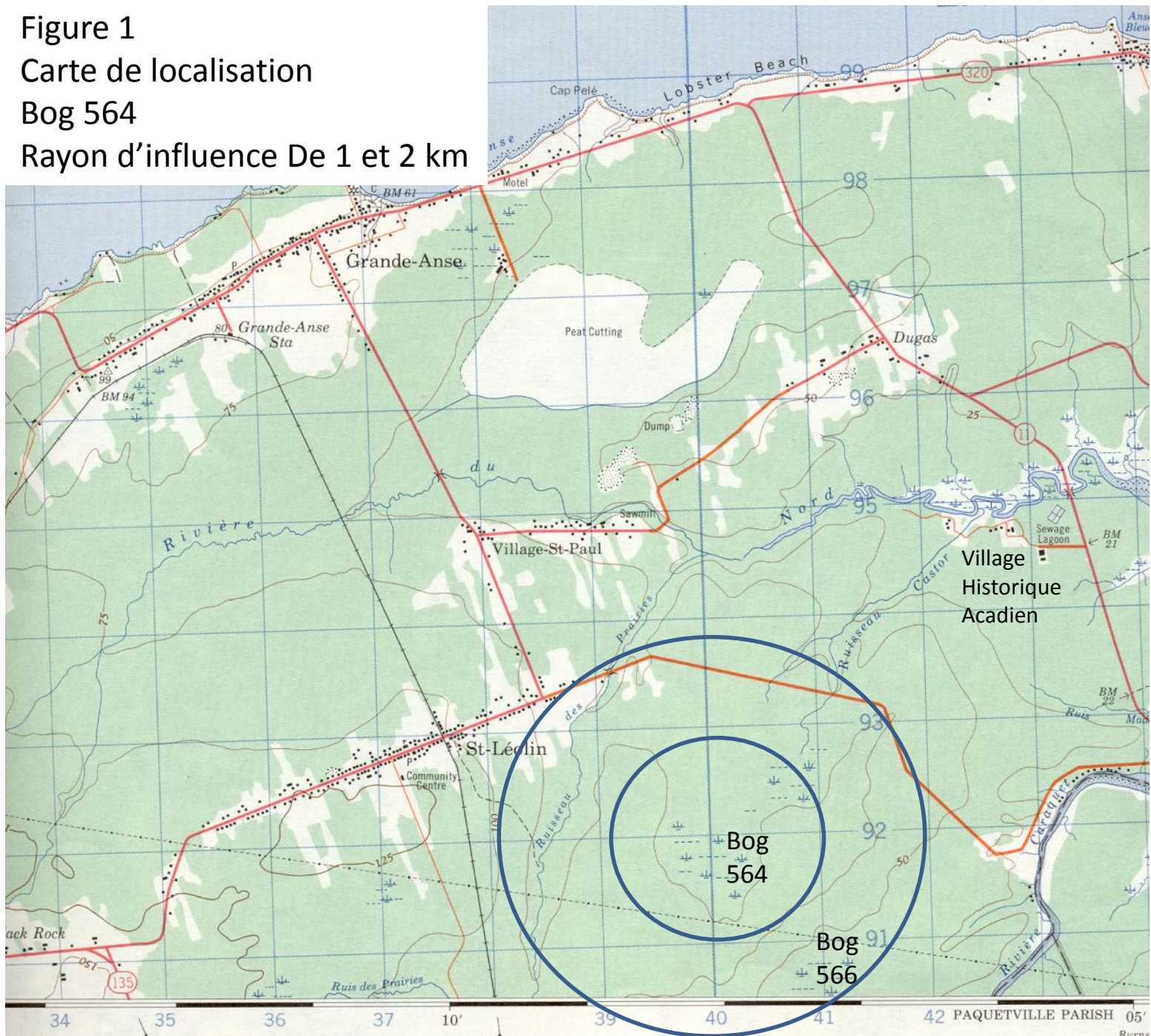


Figure 1
Carte de localisation
Bog 564
Rayon d'influence De 1 et 2 km



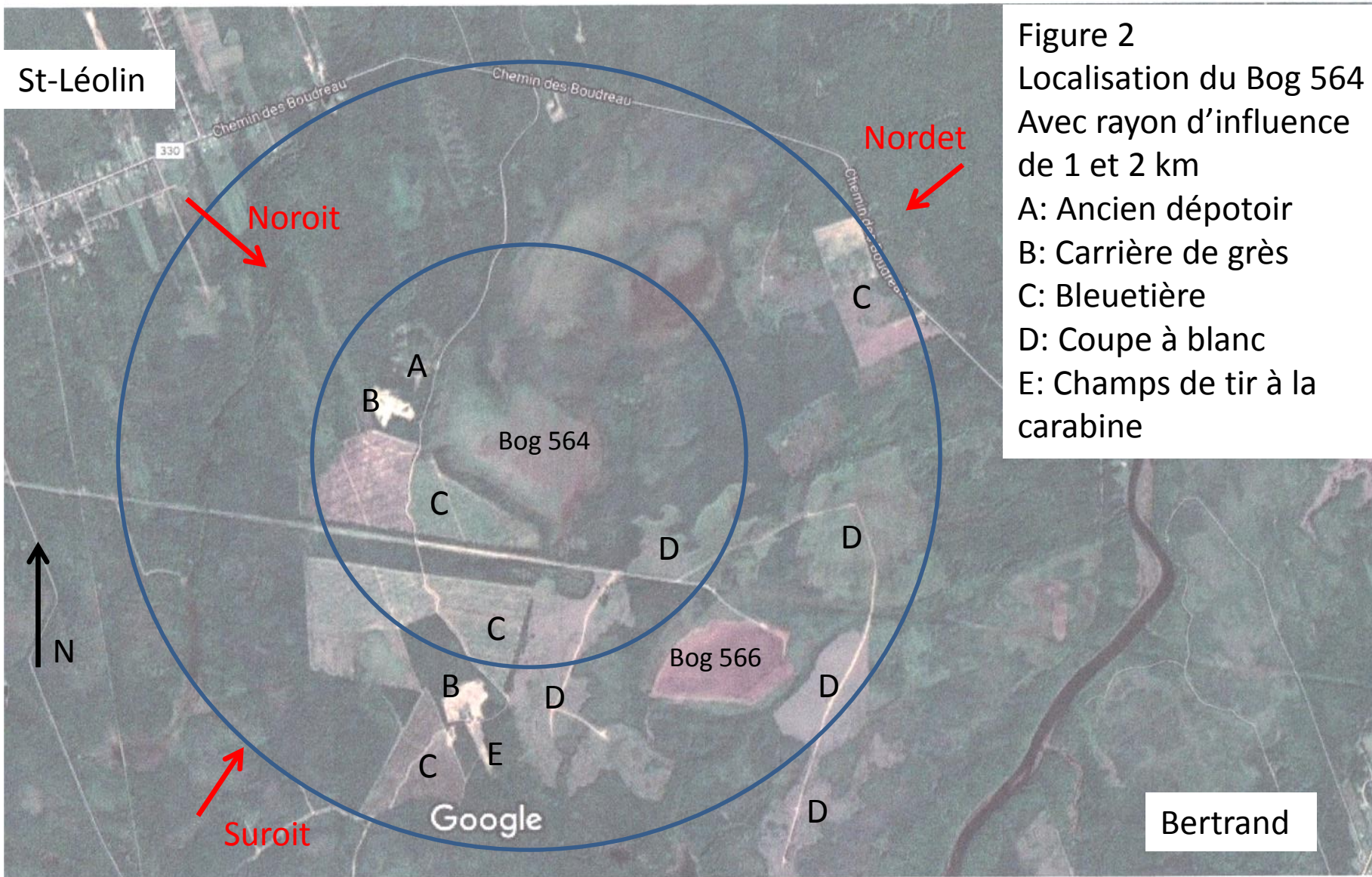
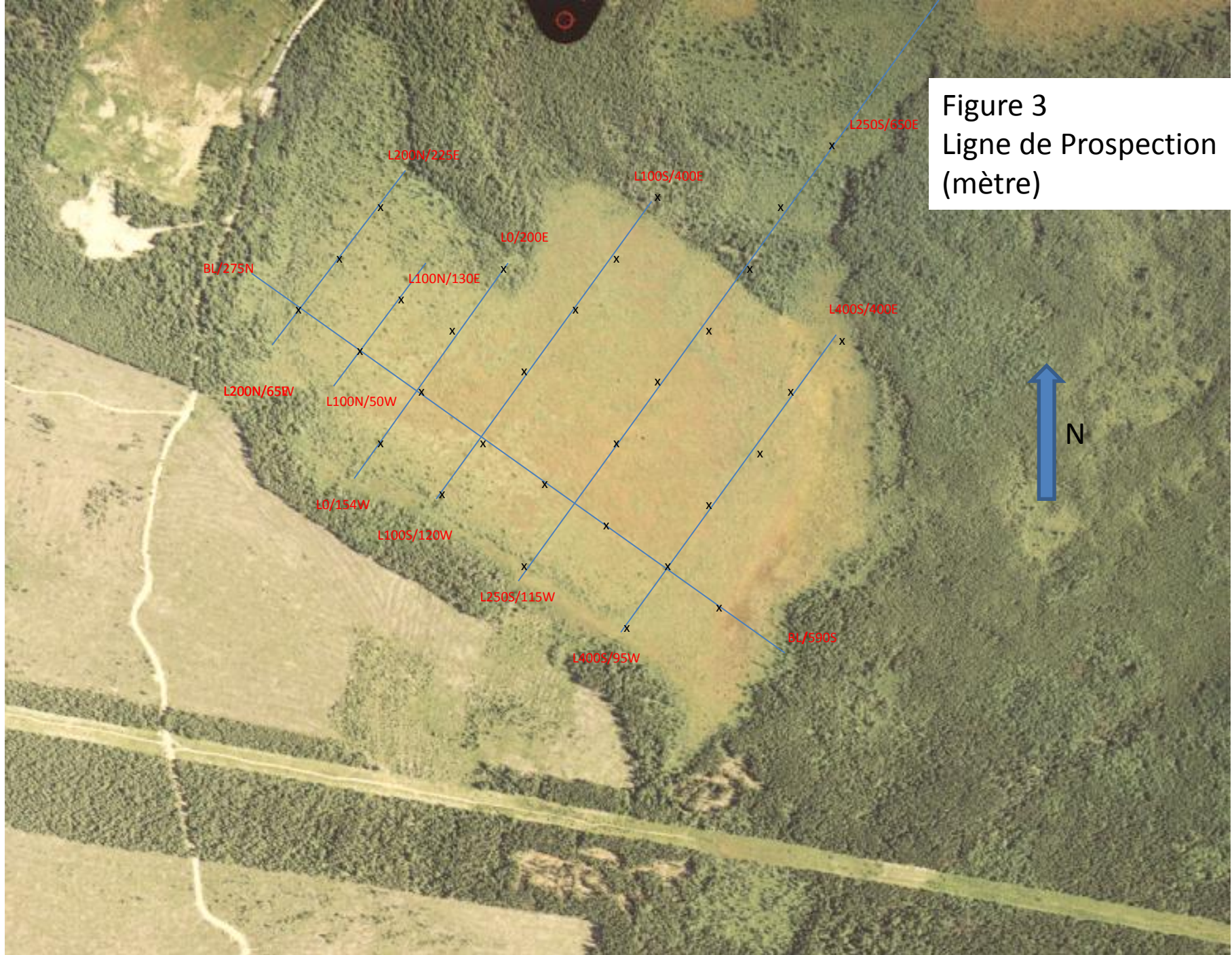
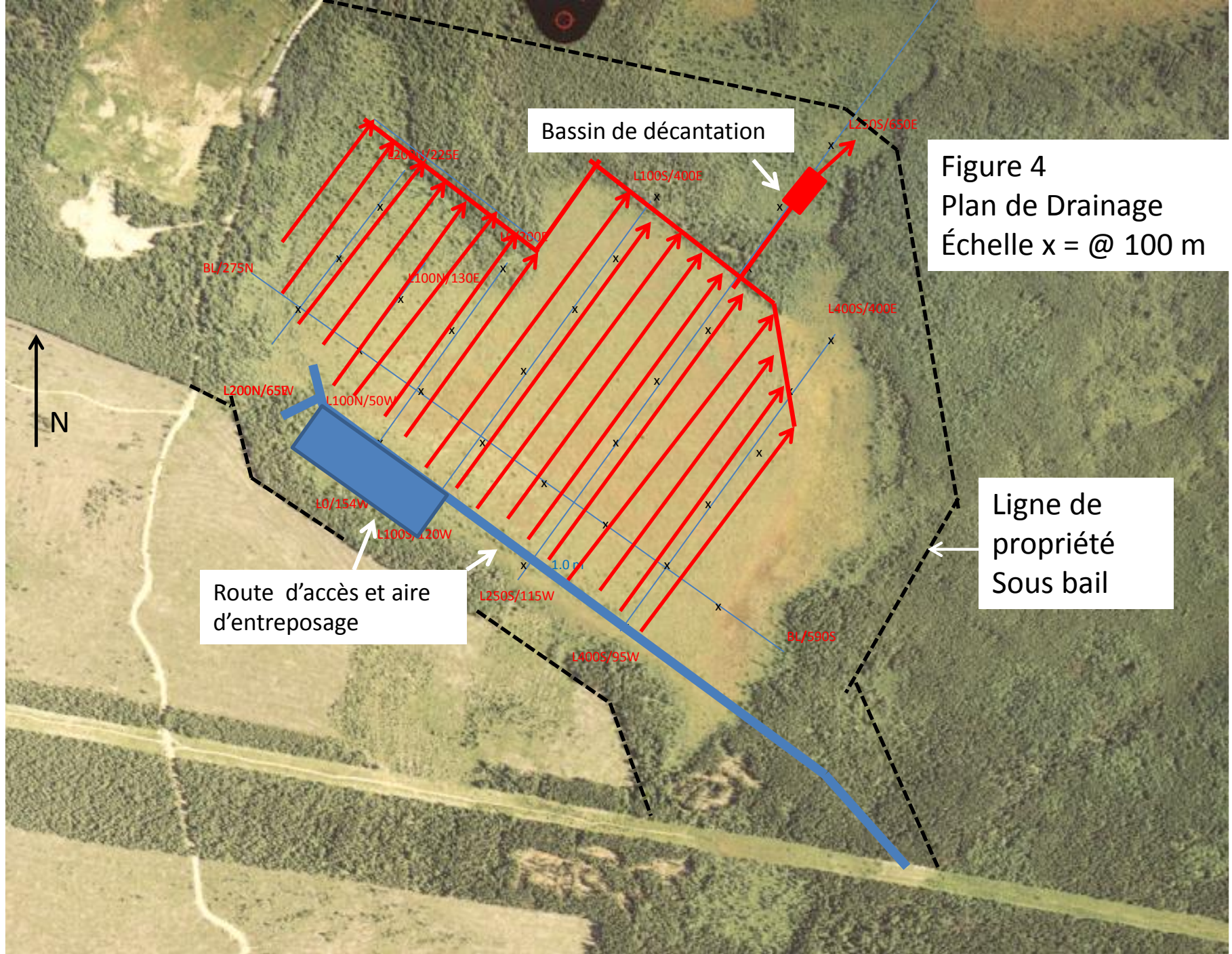


Figure 2
 Localisation du Bog 564
 Avec rayon d'influence
 de 1 et 2 km
 A: Ancien dépotoir
 B: Carrière de grès
 C: Bleuetière
 D: Coupe à blanc
 E: Champs de tir à la
 carabine

Figure 3
Ligne de Prospection
(mètre)





Bassin de décantation

Figure 4
Plan de Drainage
Échelle x = @ 100 m

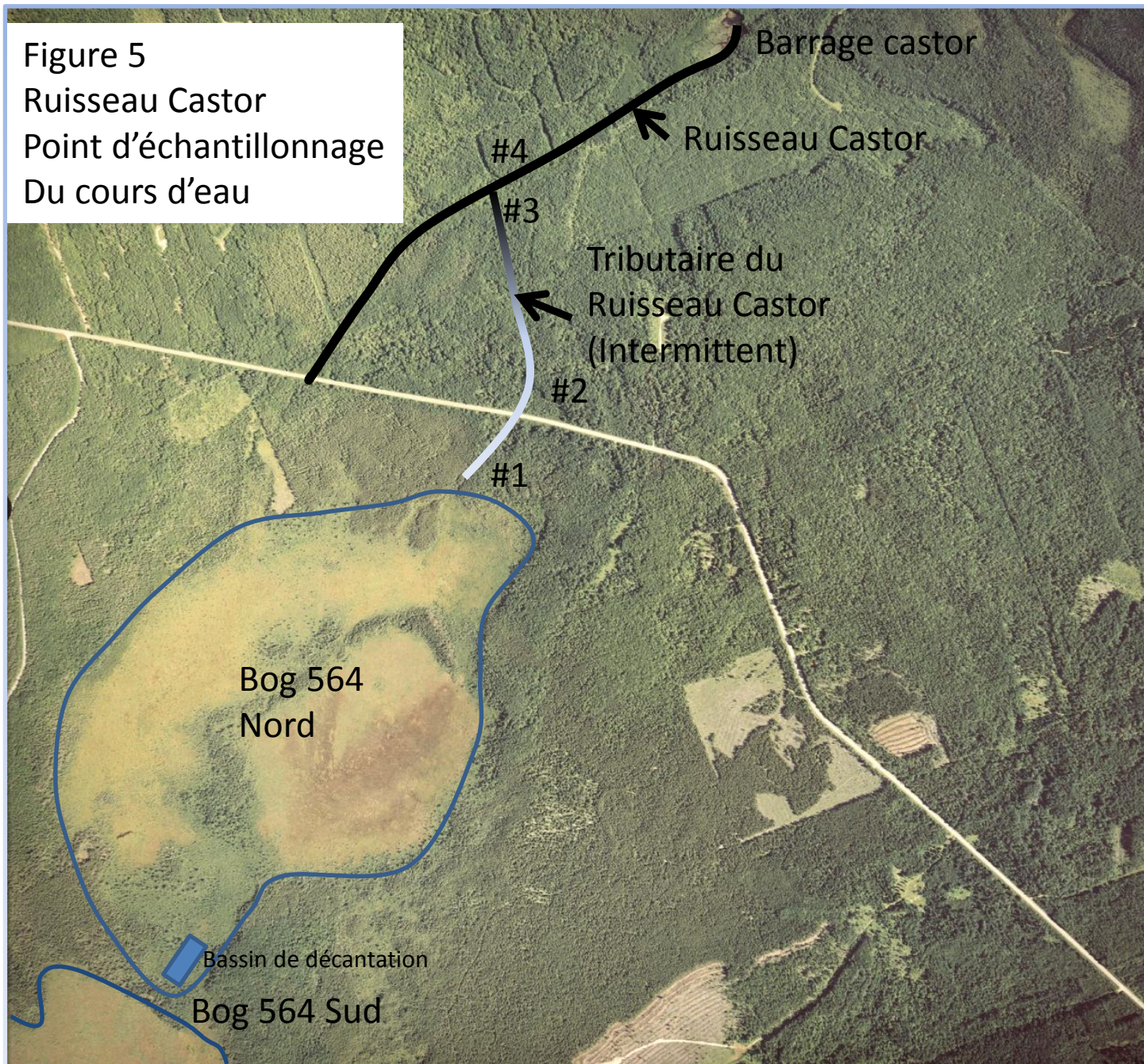
Ligne de propriété
Sous bail

Route d'accès et aire
d'entreposage



1.0 m

Figure 5
Ruisseau Castor
Point d'échantillonnage
Du cours d'eau



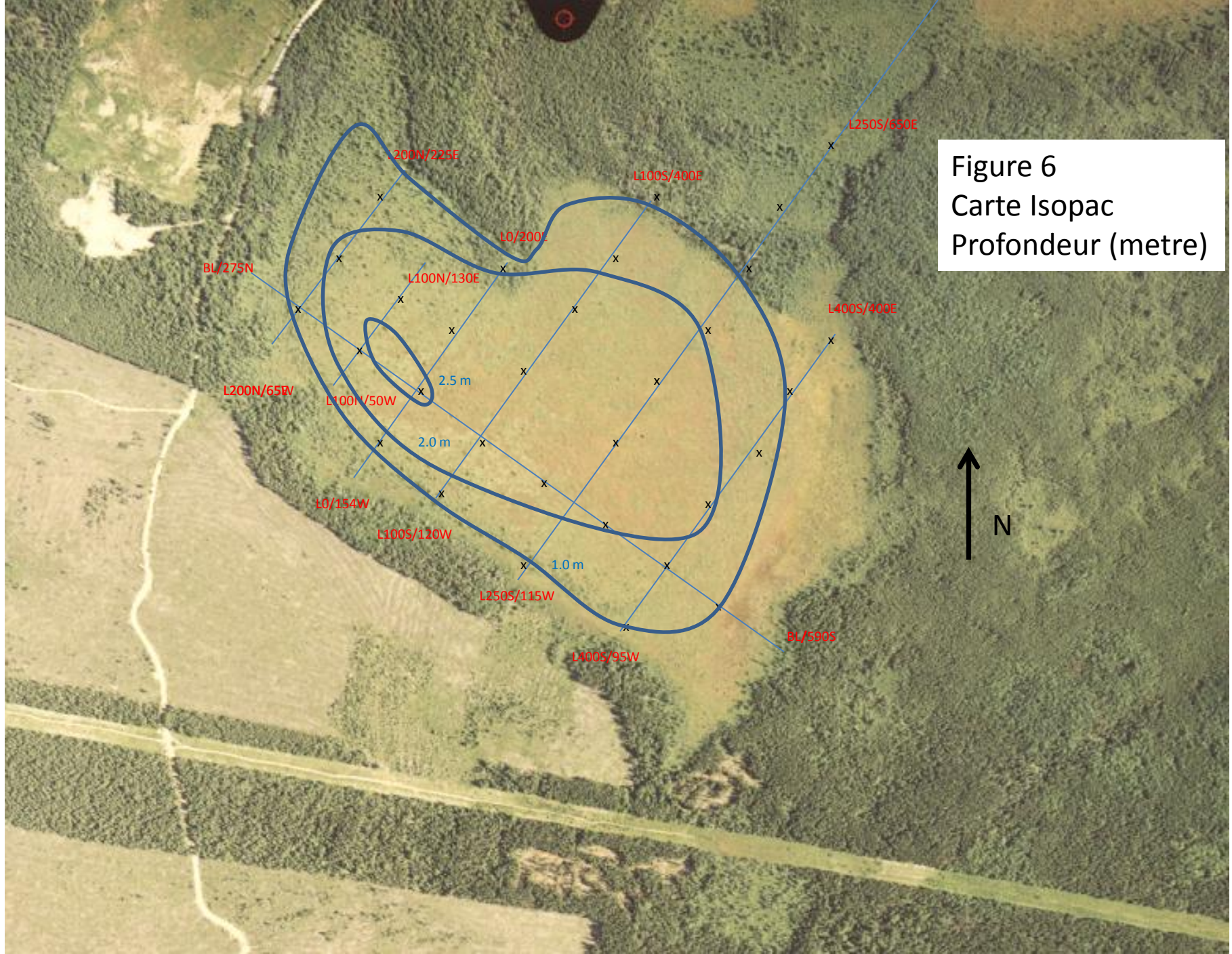
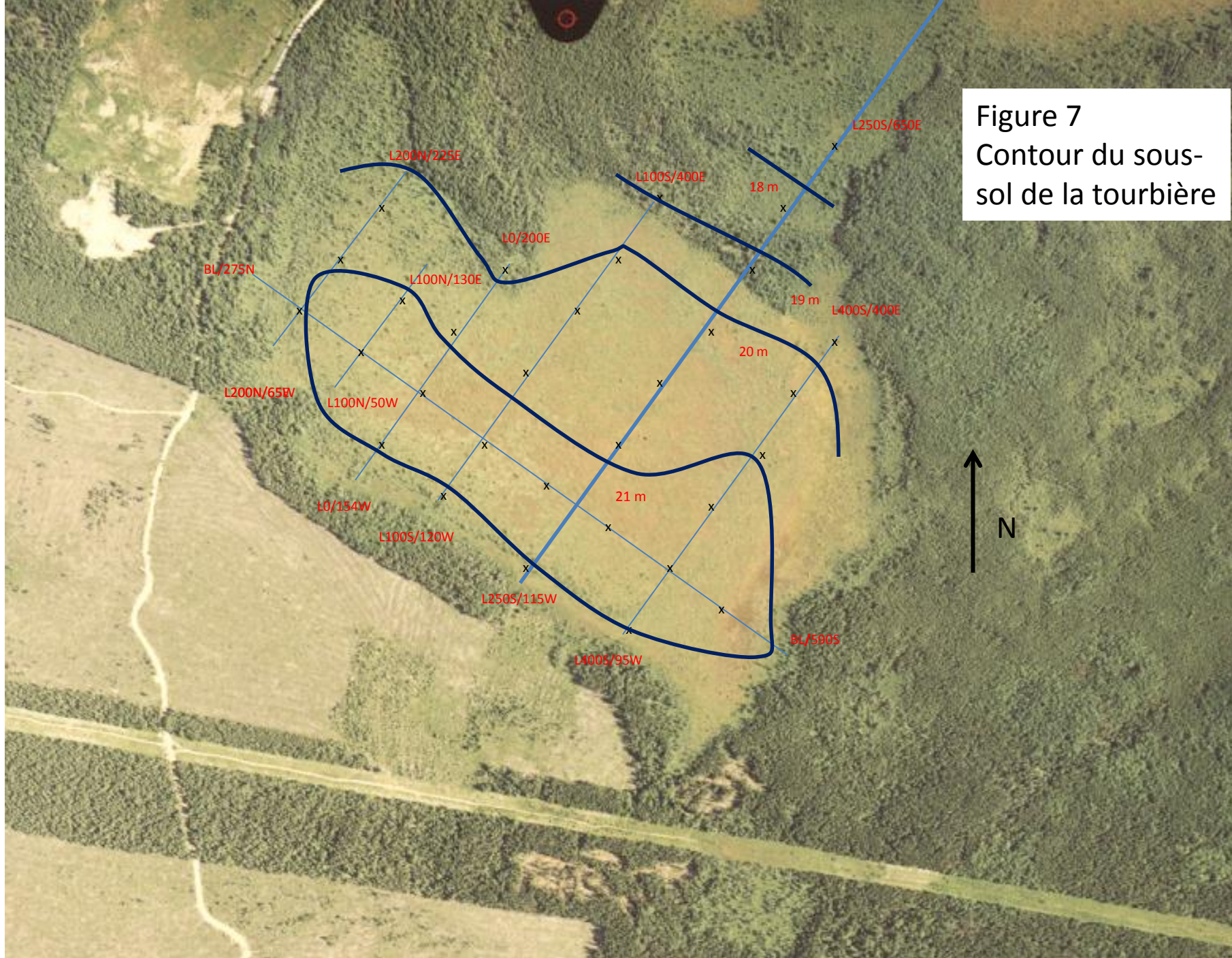


Figure 6
Carte Isopac
Profondeur (metre)

Figure 7
Contour du sous-sol de la tourbière



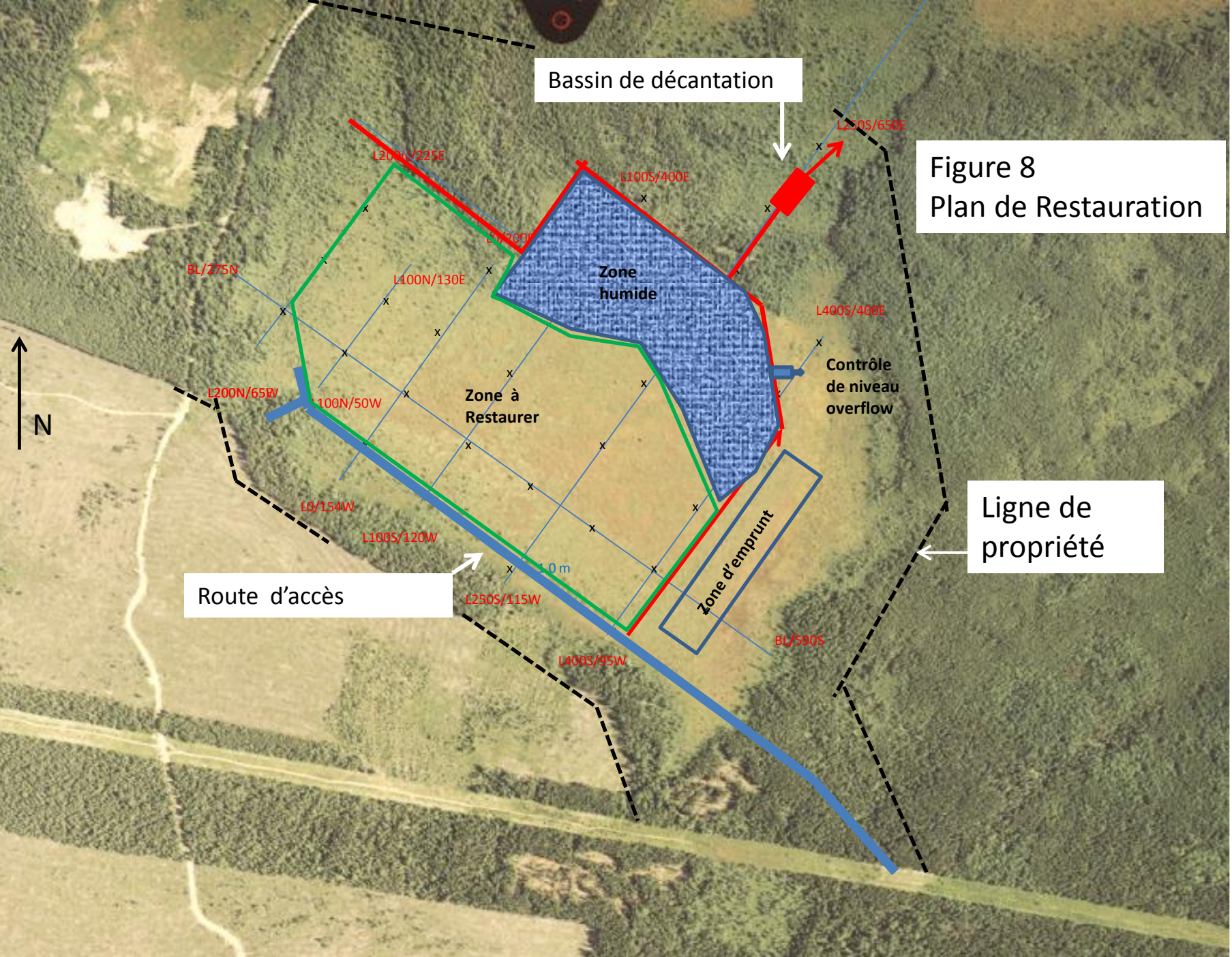


Figure 8
Plan de Restauration

Route d'accès

Bassin de décantation

Ligne de propriété

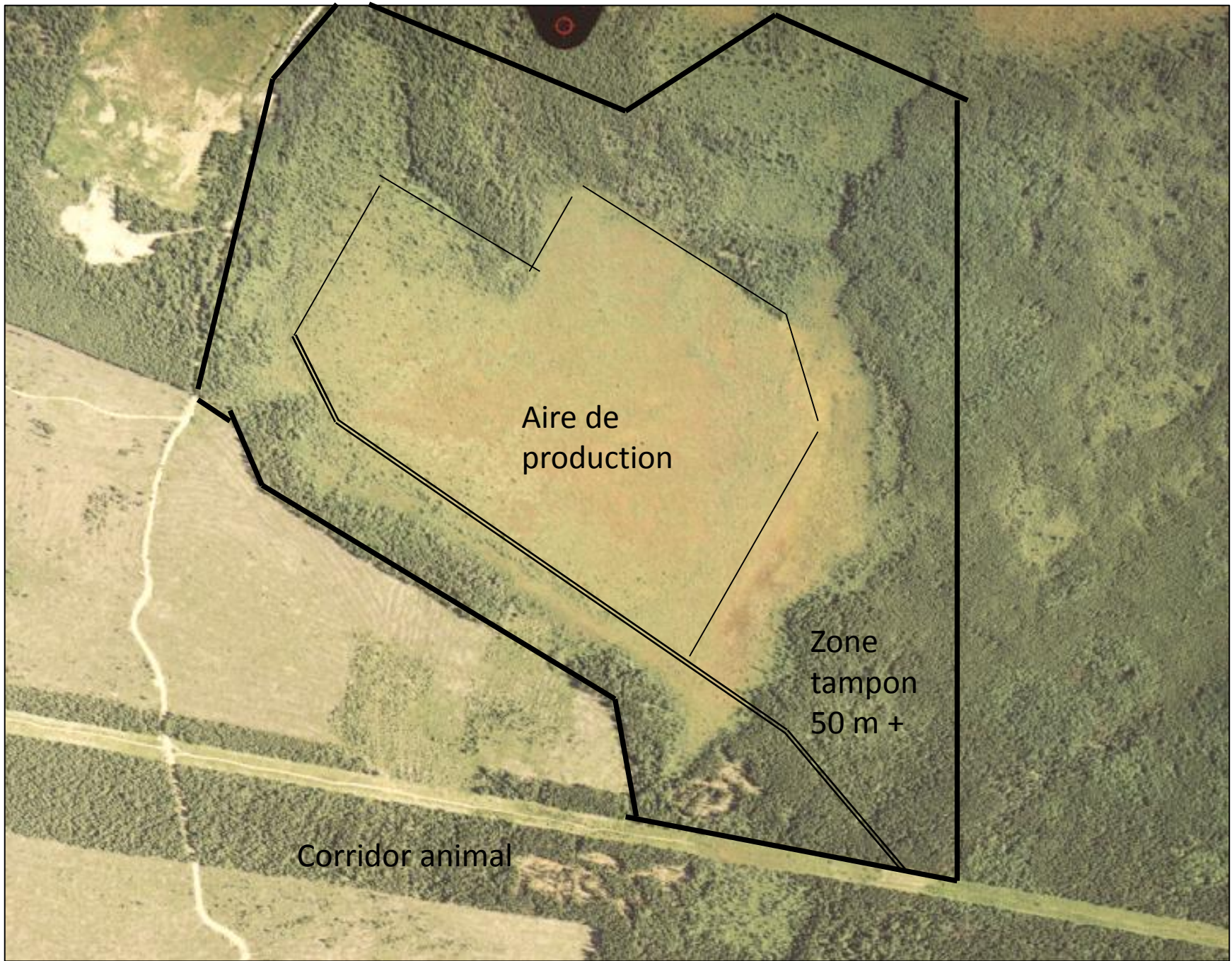
Contrôle de niveau overflow

Zone humide

Zone à Restaurer

Zone d'emprunt

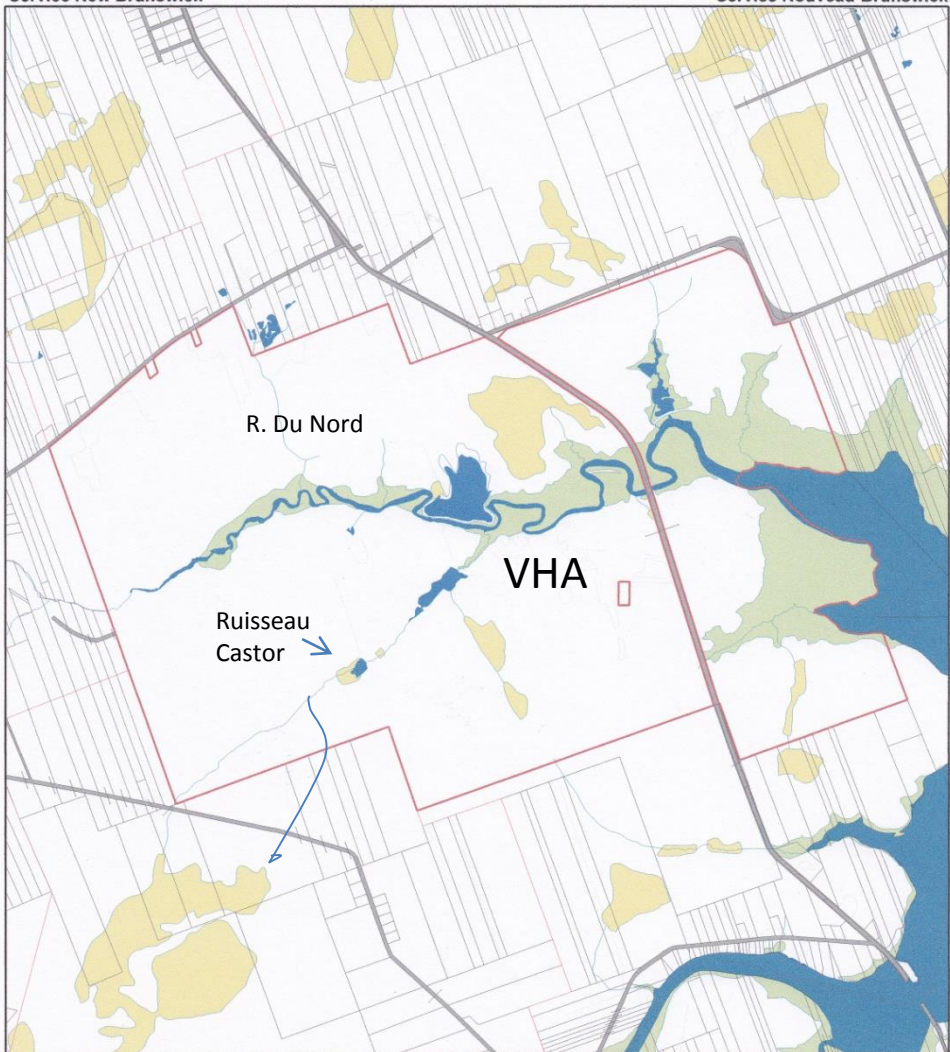
N



Aire de
production

Zone
tampon
50 m +

Corridor animal



Map Scale / Échelle cartographique 1 : 27413

While this map may not be free from error or omission, care has been taken to ensure the best possible quality. This map is a graphical representation of property boundaries which approximates the size, configuration and location of properties. It is not a survey and is not intended to be used for legal descriptions or to calculate exact dimensions or area.

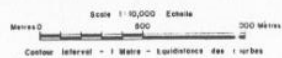
Même si cette carte n'est peut-être pas libre de toute erreur ou omission, toutes les précautions ont été prises pour en assurer la meilleure qualité possible. Cette carte est une représentation graphique approximative des terrains (limites, dimensions, configuration et emplacement). Elle n'a aucun caractère officiel et ne doit donc pas servir à la rédaction de la description officielle d'un terrain ni au calcul de ses dimensions exactes ou de sa superficie.



PLATE 93-268B

PEATLAND AREA
NO. P 46
REGION DES TOURBIÈRES

PEAT ISOPACH
PROFONDEUR DE LA TOURBE

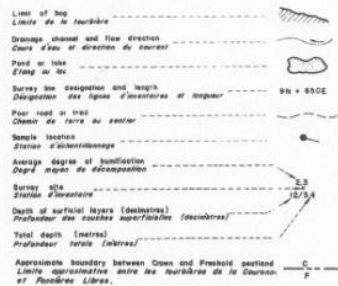


New Brunswick
Mineral Resources Branch
Department of Natural Resources

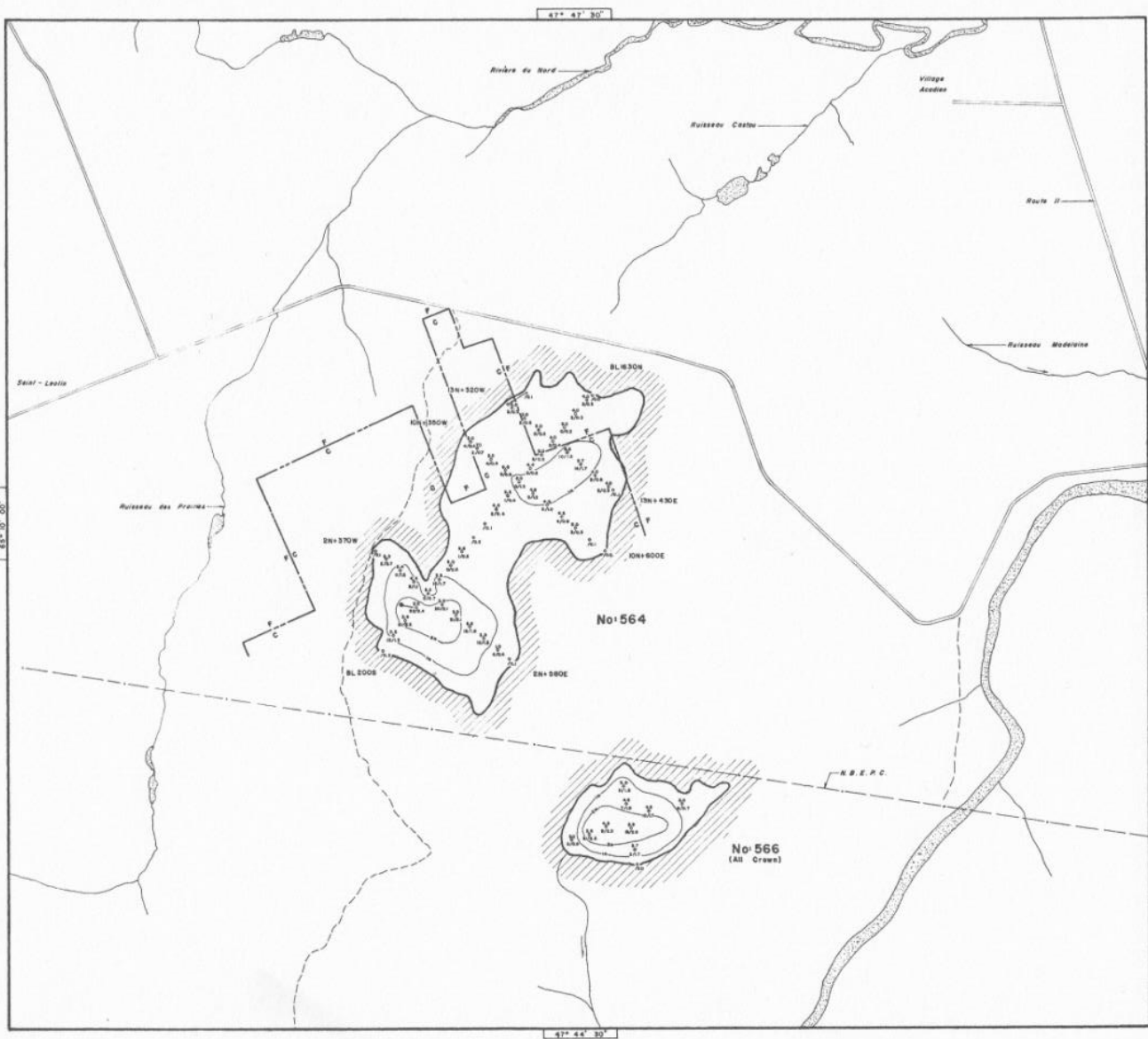
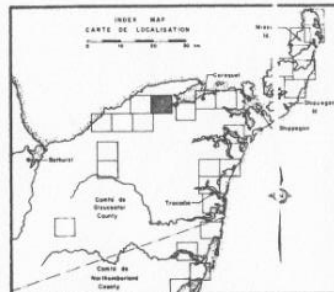
Nouveau Brunswick
Direction Des Ressources Minérales
Ministère Des Ressources Naturelles

1977

LEGEND - LEGENDE



Tourbière Bog	Total Profondeur en 1 mètre de :			
	Superficie Area (ha)	Superficie Area (ac)	Volumen Volume (m ³)	Volumen Volume (10 ³ m ³)
564	134	34	0.5	0.1
566	18	4	0.4	0.1



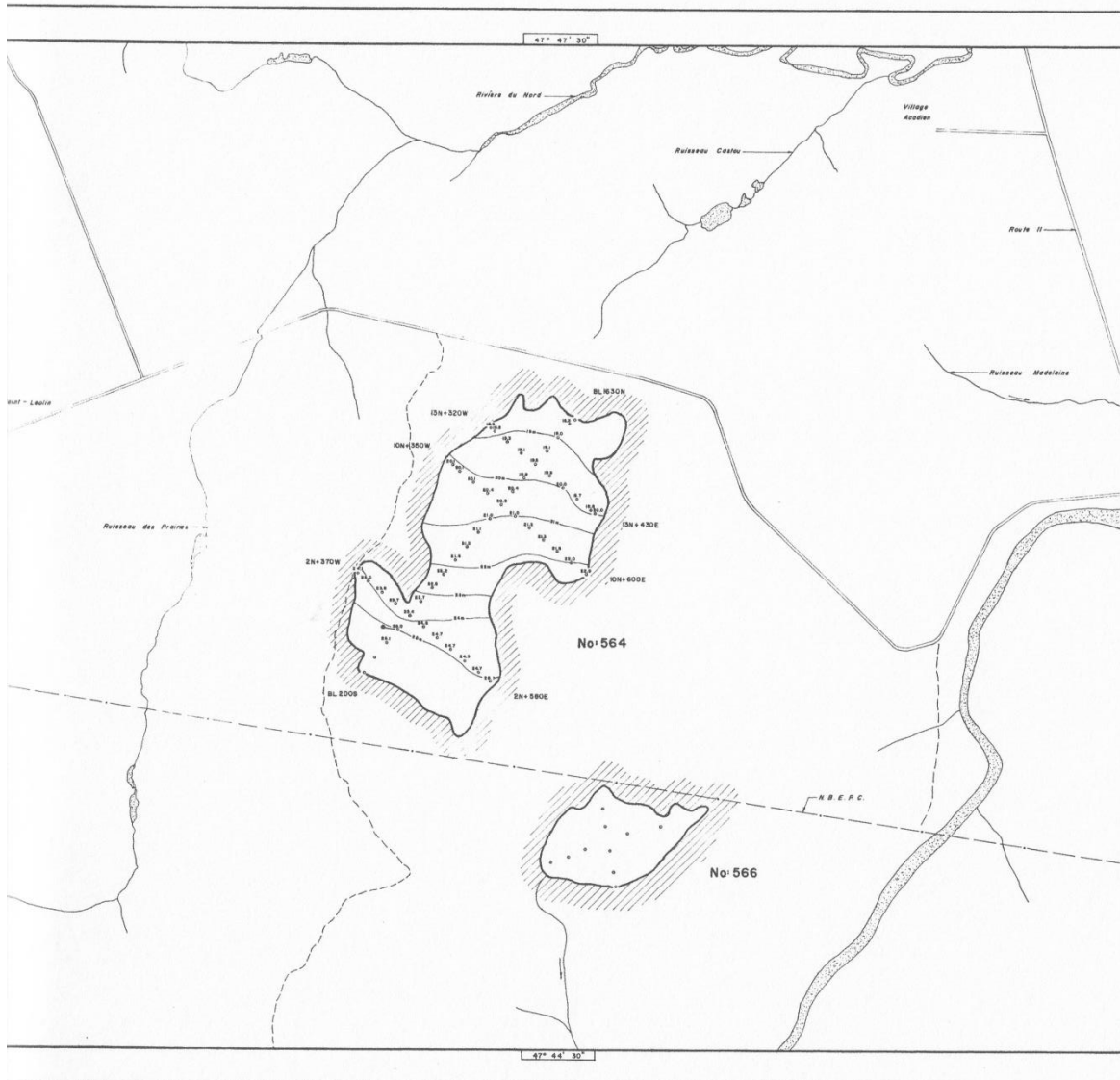
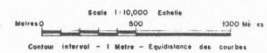


PLATE 93-268C

PEATLAND AREA
NO. P 46
REGION DES TOURBIÈRES

ELEVATIONS

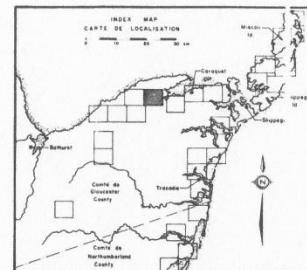


New Brunswick Nouveau Brunswick
Mineral Resources Branch Direction Des Ressources Minérales
Department of Natural Resources Ministère Des Ressources Naturelles
1977

LEGEND - LEGENDE

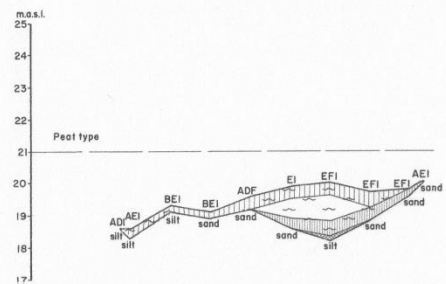
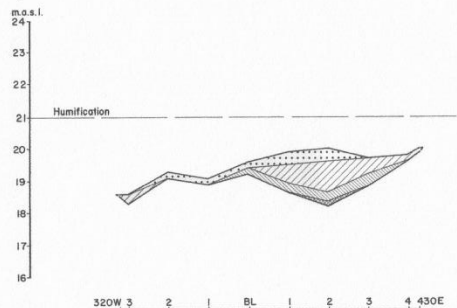
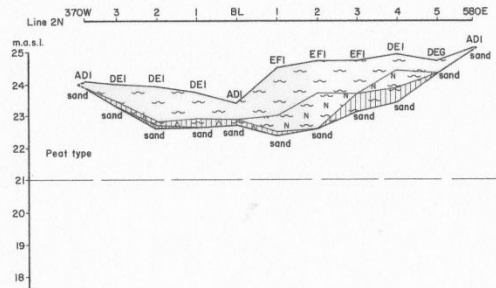
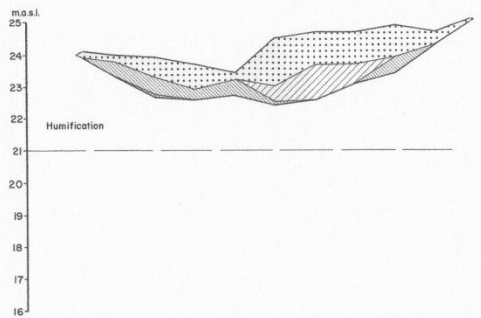
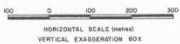
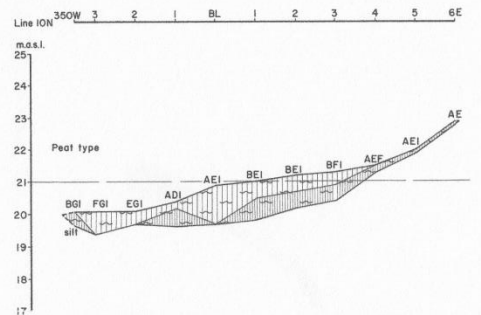
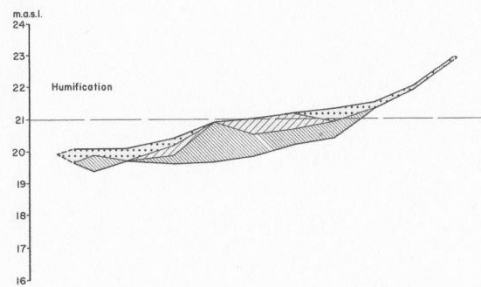
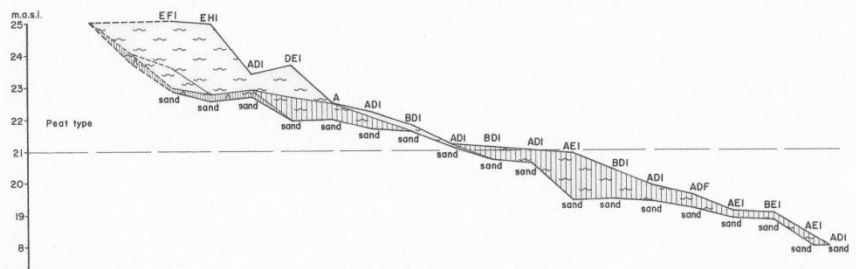
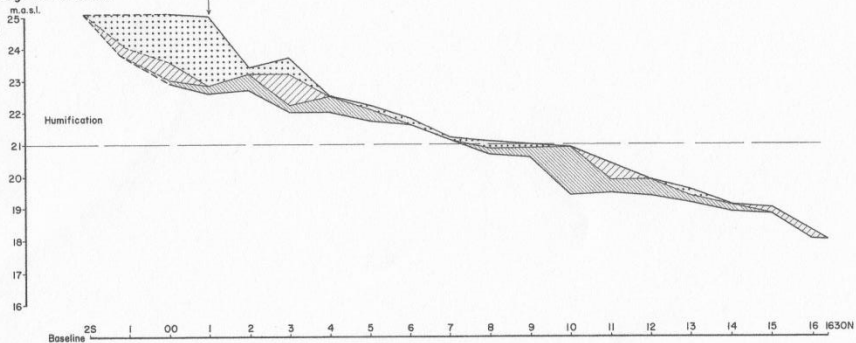
- Limit of Bog Limite de la tourbière
- Drainage channel and flow direction Cours d'eau et direction du courant
- Pond or lake Étang ou lac
- Survey line designation and length Désignation des lignes d'inventaire et longueur
- Power road or trail Chemin de terre ou sentier
- Sample location Station d'échantillonnage
- Elevation (above M.A.S.) Élévation (au-dessus a.m.m.)
- Survey site Station d'inventaire

Tourbière Bog	Total		Profondeur de 1 mètre ou plus	
	Superficie Area (ha)	Volume Area (ha)	Superficie Area (ha)	Volume Area (ha)
564	134	34	0.5	0.1
566	31	10	0.4	0.2



Peatland Area P46
Bog 564 Profiles

PLATE 93-268D



93-268D