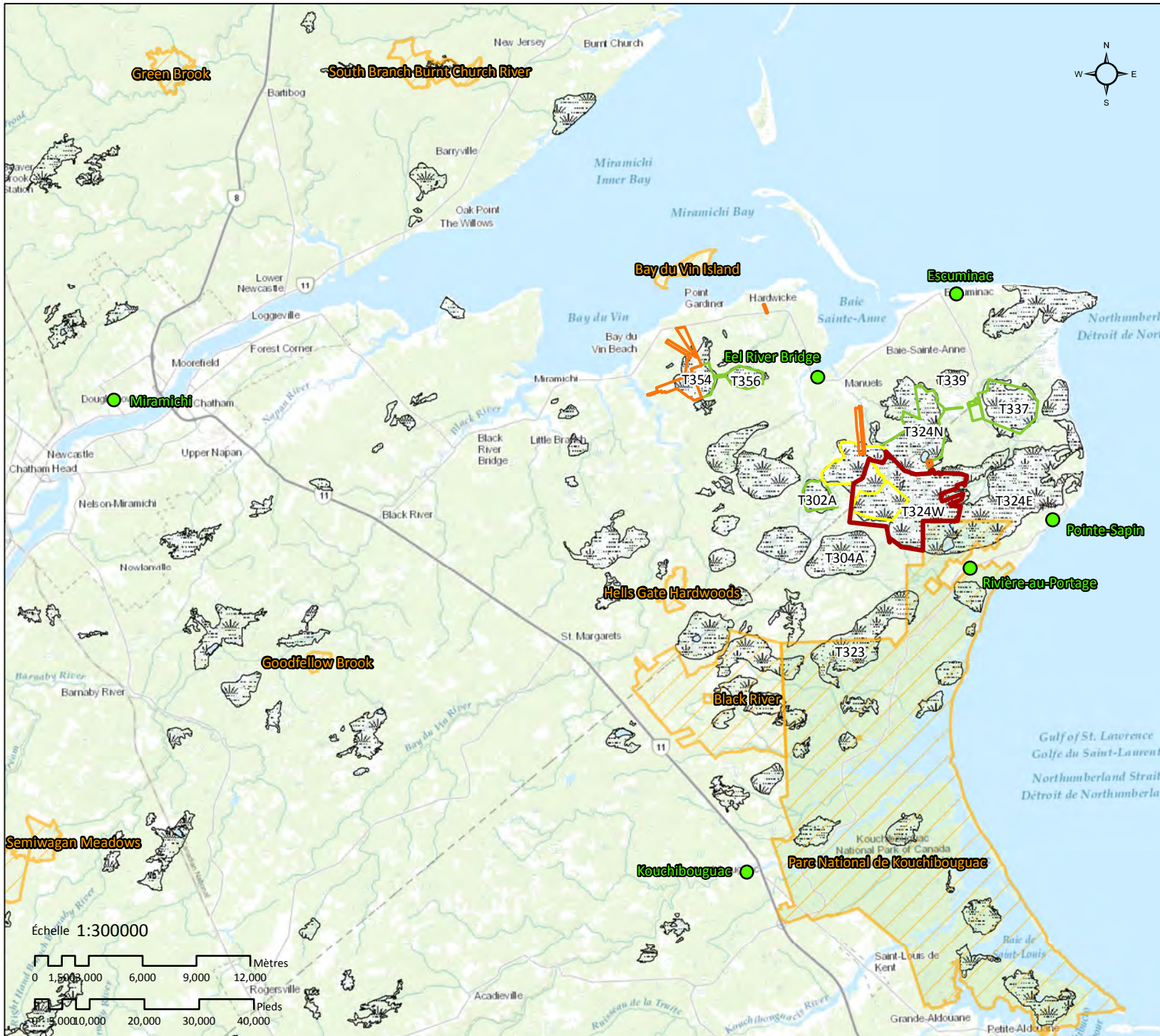


## **FIGURES**

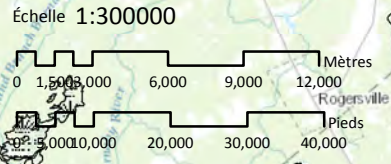




**Limites administratives**

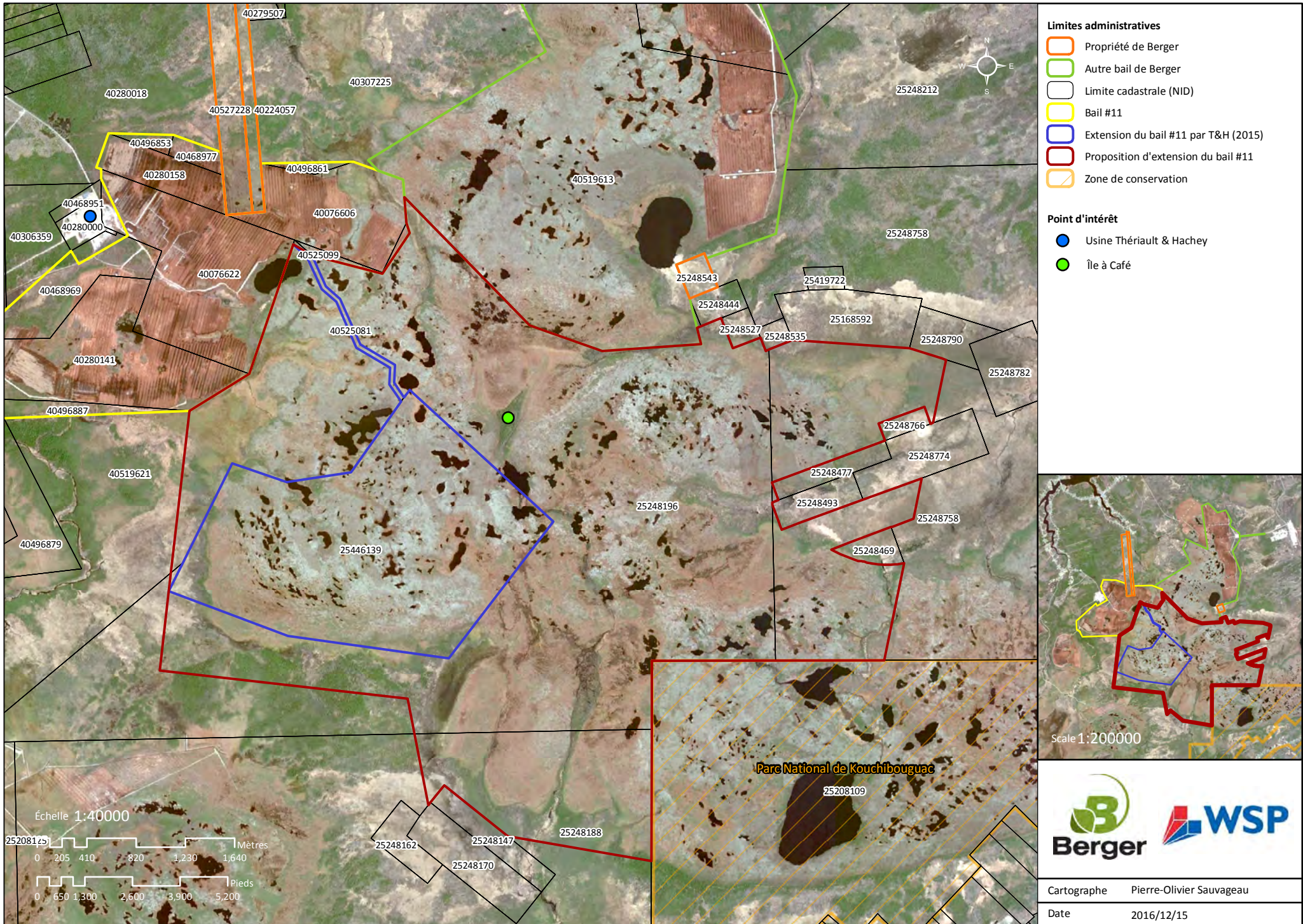
- Proposition d'extension du bail #11
- Propriété de Berger
- Bail #11
- Autre bail de Berger
- Zone de conservation

Tourbière

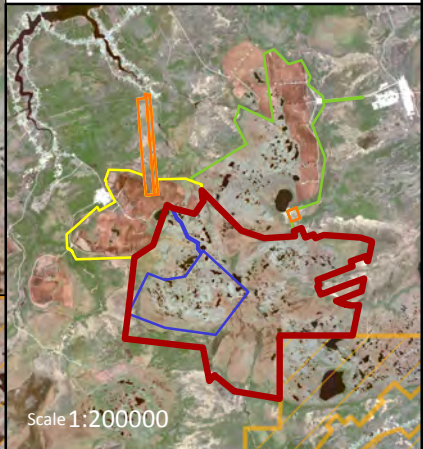


Cartographe	Pierre-Olivier Sauvageau
Date	2016/12/15
Projection	NAD 1983 CSRS New Brunswick Stereographic
Sources	Berger (2016) ESRI (2016) Basemap GeoNB (2016)

**Figure 1 : Localisation du projet d'extension du bail #11 | Tourbière #324W**



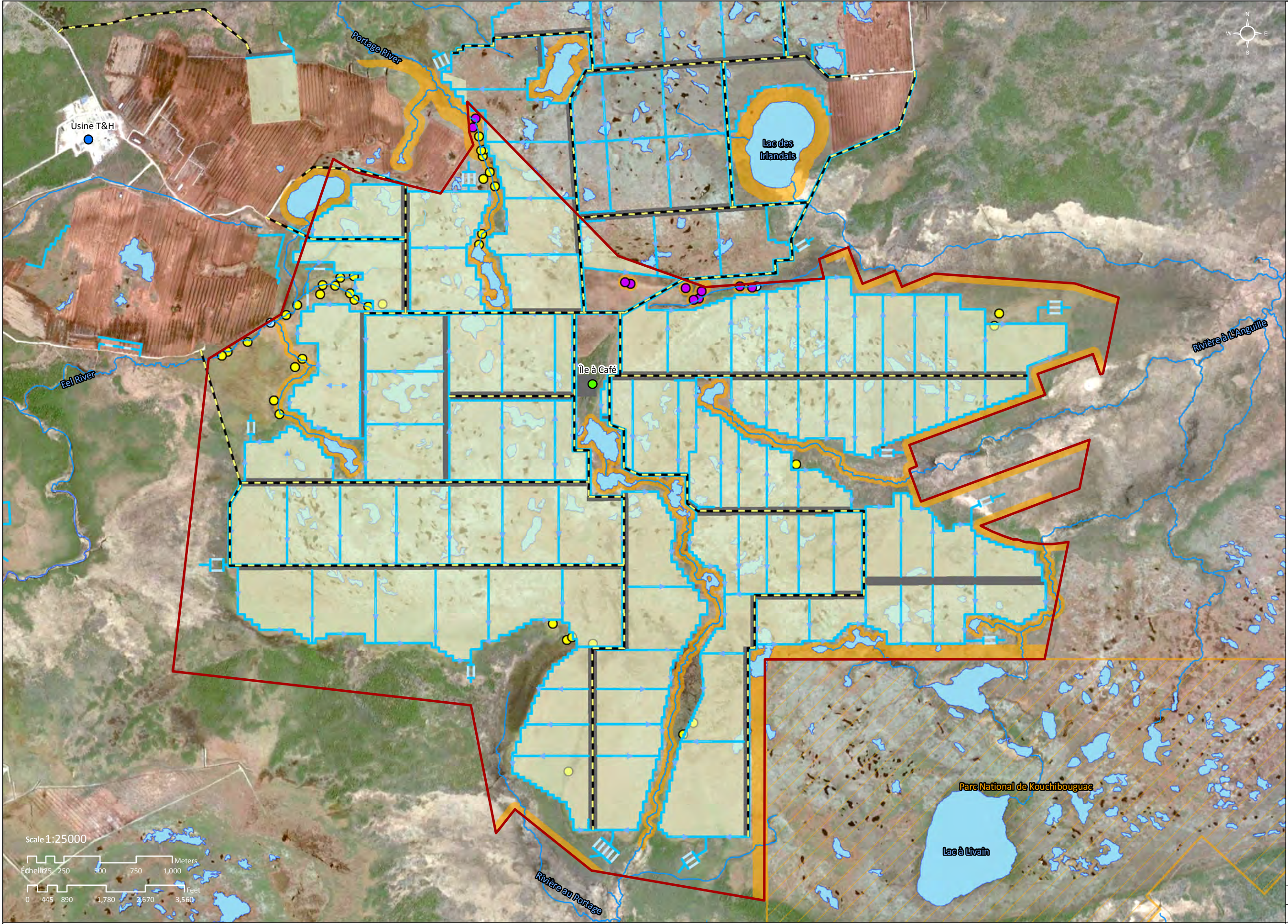
- Limites administratives**
- Propriété de Berger
  - Autre bail de Berger
  - Limite cadastrale (NID)
  - Bail #11
  - Extension du bail #11 par T&H (2015)
  - Proposition d'extension du bail #11
  - Zone de conservation
- Point d'intérêt**
- Usine Thériault & Hachey
  - Île à Café



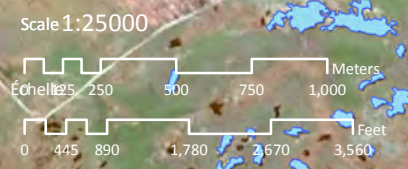
Cartographe	Pierre-Olivier Sauvageau
Date	2016/12/15
Projection	NAD 1983 CSRS New Brunswick Stereographic
Sources	Berger (2016) Google Earth (2016) Basemap GeoNB (2016)

**Figure 2 : Site d'étude et limites administratives |**

**Tourbière #324W**



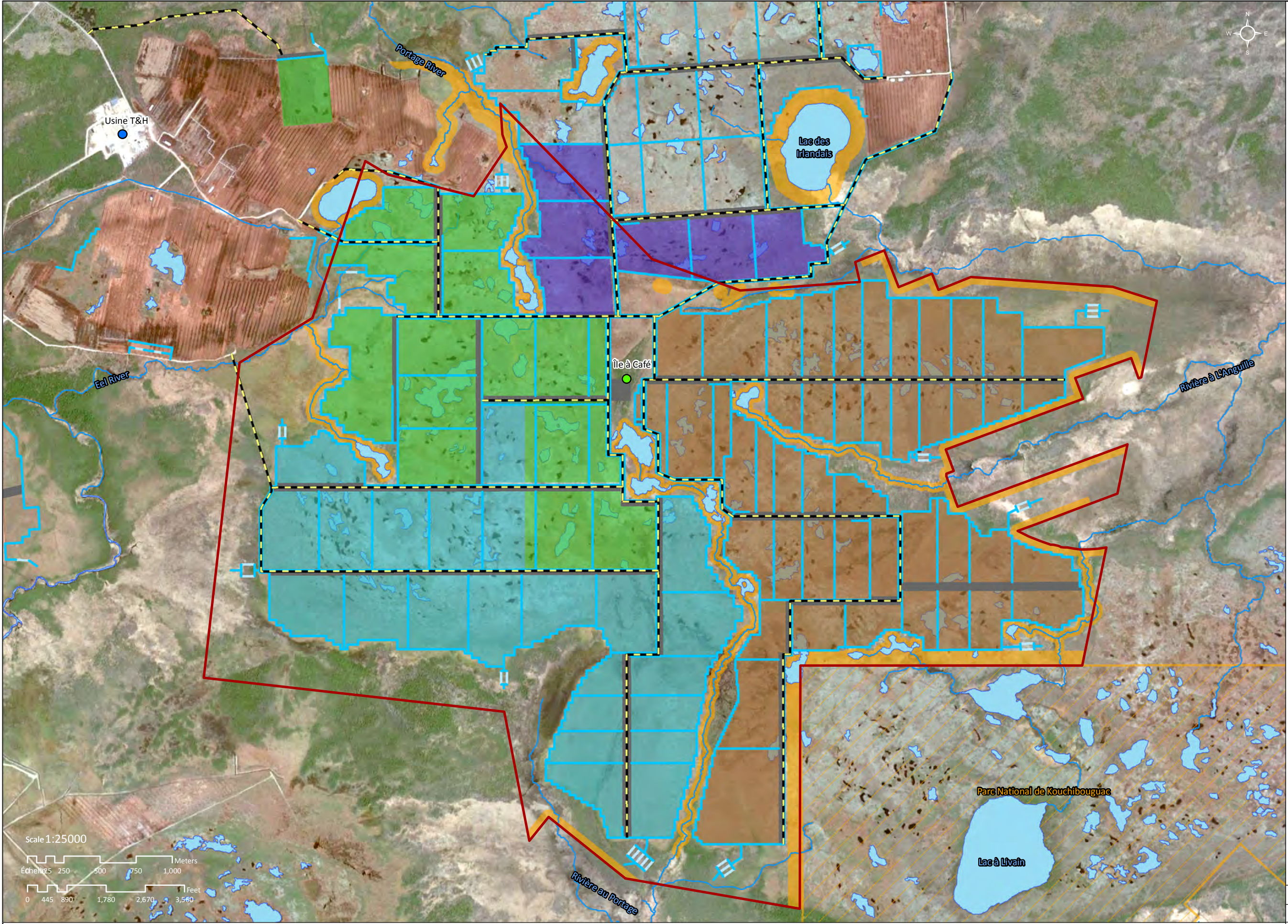
- Limites Administratives**
- Proposition d'extension du bail #11
- Infrastructures**
- Chemins
  - Canal Principal
  - Direction de l'écoulement
  - Bassin de sédimentation
  - Ponceaux
  - Aire d'entreposage
  - Zone de récolte
- Environnement**
- Secteur protégé / Zone tampon
  - Zone de conservation
- Espèces à statut particulier**
- Betula michauxii*
  - Nuphar xubrodisca*
  - Woodwardia virginica*
- Hydrologie**
- Cours d'eau
  - Plans d'eau



Cartographeur	Pierre-Olivier Sauvageau
Date	2016/12/15
Projection	NAD 1983 CSRS New Brunswick Stereographic
Sources	Berger (2016) Google Earth (2016) Basemap GeoNB (2016)

Figure 3 : Plan de développement |

Tourbière #324W



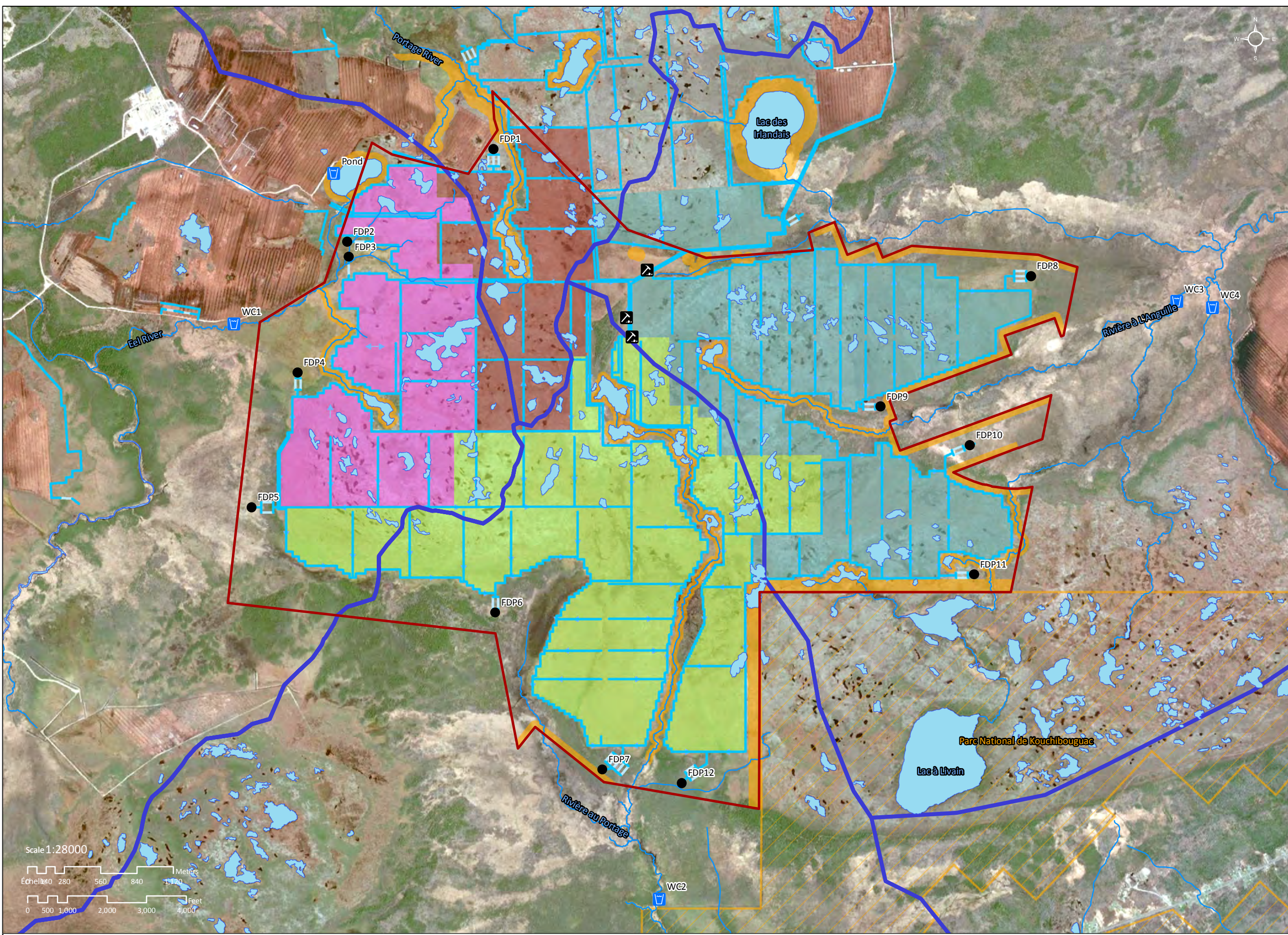
- Limites administratives**
- Proposition d'extension du bail #11
- Infrastructures**
- Chemins
  - Canal principal
  - Bassin de sédimentation
  - Ponceaux
- Phase d'ouverture**
- Phase A
  - Phase B
  - Phase C
  - Phase D
  - Aire d'entreposage
- Hydrologie**
- Cours d'eau
  - Plans d'eau
- Environnement**
- Secteur protégé / Zone tampon
  - Zone de conservation



Cartographe	Pierre-Olivier Sauvageau
Date	2016/12/15
Projection	NAD 1983 CSRS New Brunswick Stereographic
Sources	Berger (2016) Google Earth (2016) Basemap GeoNB (2016)

**Figure 4 : Séquence de développement |**

**Tourbière #324W**



- Limites administratives**
- Proposition d'extension du bail #11
- Infrastructures**
- Canal principal
  - Direction de l'écoulement
  - Bassin de sédimentation
  - Ponceaux
- Hydrologie**
- Cours d'eau
  - Plans d'eau
  - Partage des eaux avant drainage
- Partage des eaux après drainage**
- Eel River
  - Rivière au Portage
  - Portage River
  - Rivière à l'Anguille
- Point d'échantillonnage**
- Échantillonnage de tourbe pour analyse du mercure
  - Point de rejet
  - Station d'échantillonnage d'eau de surface et d'inventaire de la faune aquatique
- Environnement**
- Secteur protégé / Zone tampon
  - Zone de conservation

Scale 1:28000  
 Échelle 1:28000  
 0 500 1,000 2,000 3,000 4,000  
 Meters  
 Feet



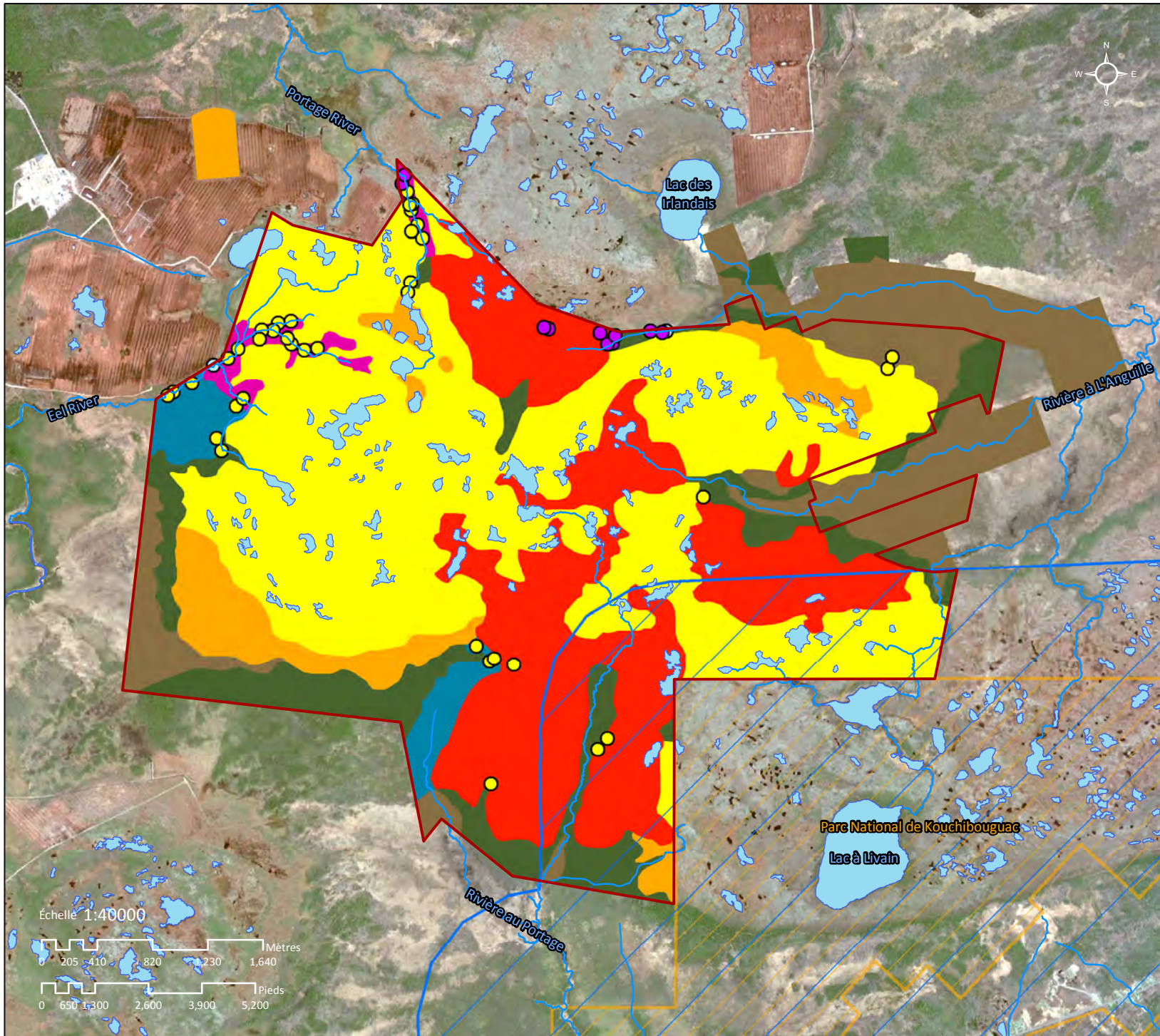
Cartographer	Pierre-Olivier Sauvageau
Date	2016/12/15
Projection	NAD 1983 CSRS New Brunswick Stereographic
Sources	Berger (2016) Google Earth (2016) Basemap GeoNB (2016)

Figure 5 : Milieu physique / hydrologique |

Tourbière #324W







- Limites administratives**
- Proposition d'extension du bail #11
- Hydrologie**
- Cours d'eau
  - Plans d'eau
- Environnement**
- Zone de conservation
  - Zone Importante pour la Conservation des Oiseaux (ZICO)
- Végétation**
- Espèces à statut particulier**
- Betula michauxii*
  - Nuphar xrubrodisca*
  - Woodwardia virginica*
- Communautés végétales**
- Kalmia angustifolia - Gaylussacia baccata / Rubus chamaemorus / Cladina spp. - Sphagnum fuscum*
  - (Andromeda glaucaephylla) / Trichophorum cespitosum / Sphagnum spp. / Xyris montana*
  - Kalmia angustifolia - Chamaedaphne calyculata / Trichophorum cespitosum / Sphagnum spp. - Cladina spp.*
  - Chamaedaphne calyculata / Eriophorum spp. / Sphagnum spp.*
  - Larix laricina / Maianthemum trifolium / Sphagnum fallax*
  - Alnus incana - Myrica gale / Menyanthes trifolia (Calamagrostis canadensis) / Sphagnum fallax*
  - Autre communauté végétale

Échelle 1:40000

0 205 410 820 1230 1640 Mètres

0 650 1300 2600 3900 5200 Pieds



Cartographe	Pierre-Olivier Sauvageau
Date	2016/12/15
Projection	NAD 1983 CSRS New Brunswick Stereographic
Sources	Berger (2016) Google Earth (2016) Basemap GeoNB (2016) WSP (2016)

Figure 6 : Milieu biologique |

Tourbière #324W



- Limites administratives**
- Proposition d'extension du bail #11
  - District de Services Locaux (DSL)
  - Limites de comté
  - Zone de conservation
- Communautés**
- Mi'kmaq
- Infrastructures**
- ◆ Poste de pompiers
  - H Hôpital
  - P Poste de police
  - A Établissement religieux
  - T Établissement d'enseignement
  - C Cimetière
  - Ligne de transport hydro-électrique
  - + Chemin de fer



Cartographe	Pierre-Olivier Sauvageau
Date	2016/12/15
Projection	NAD 1983 CSRS New Brunswick Stereographic
Sources	Berger (2016) Google Earth (2016) Basemap GeoNB (2016) WSP (2016)

**Figure 7 : Milieu humain |**

**Tourbière #324W**